

# รายงาน การเสริมหินคลุกเชื่อมดินโดยรอบนิคมอุตสาหกรรมไฮเทค

ดำเนินการวันที่ 27 มิถุนายน 2565

นำเสนอ

คุณสมนึก แสนสมบูรณ์สุข

จัดทำโดย

นายกิตติศักดิ์ เกิดสังข์

นายพรชัย วงษ์โอวาท



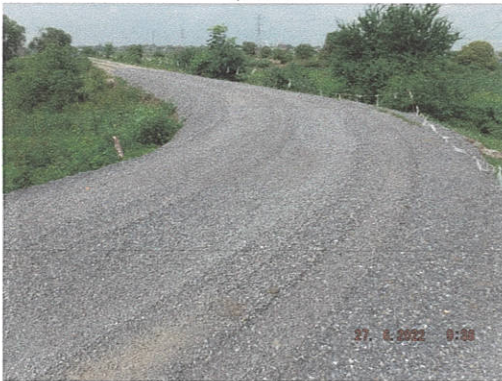
งานเสริมหินคลุกเชื่อมดินไฮเทค 8 จุด



จุดที่ 1



จุดที่ 2



จุดที่ 3



จุดที่ 4



จุดที่ 5



จุดที่ 6

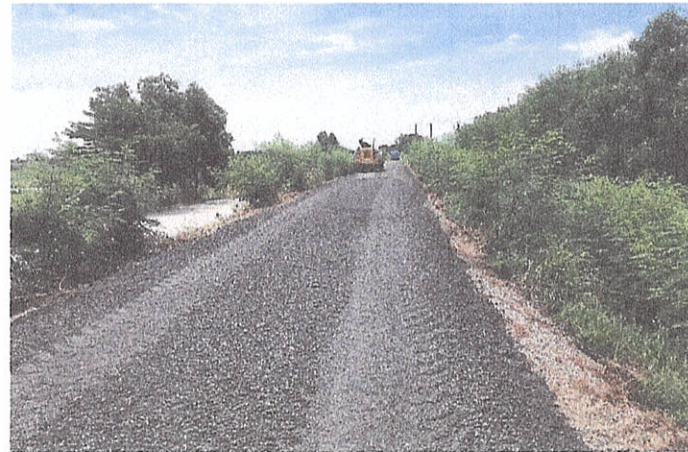


จุดที่ 7



จุดที่ 8

# งานซ่อมเขื่อน Sta.2+150 – 2+220



# งานซ่อมเขื่อน Sta.2+400 – 2+450



# งานซ่อมเขื่อนSta.5+400 – 5+420



# งานซ่อมเขื่อนSta.5+550 – 5+610



# งานซ่อมเขื่อนSta.5+700 – 5+800





# งานซ่อมเขื่อนSta.6+000 – 6+100



# งานซ่อมเขื่อนSta.6+780 – 6+850



# งานซ่อมเขื่อนSta.8+150 – 8+200



**ค่าระดับงานซ่อมเขื่อน ทิศเหนือและทิศใต้ 20 มิ.ย. 2565**

ลำดับ	Sta.	ความยาวที่ทรุดตัว ระยะทรุดตัว	ความลึกเฉลี่ย/ชม.	พื้นที่/ตร.ม.	ค่าเฉลี่ย หลังซ่อม
1	2+150 - 2+220	ระยะทรุดตัว 70 ม.	18.24	245.00	0.01
2	2+400 - 2+450	ระยะทรุดตัว 50 ม.	14.35	175.00	0.005
3	5+400 - 5+420	ระยะทรุดตัว 20 ม.	43.24	70.00	0.005
4	5+550 - 5+610	ระยะทรุดตัว 60 ม.	25.30	210.00	0.002
5	5+700 - 5+800	ระยะทรุดตัว 100 ม.	28.35	350.00	0.017
6	6+000 - 6+100	ระยะทรุดตัว 100 ม.	34.29	350.00	0.01
7	6+780 - 6+850	ระยะทรุดตัว 70 ม.	48.12	245.00	0
8	8+150 - 8+200	ระยะทรุดตัว 50 ม.	39.68	175.00	0.023
<b>ผลรวม</b>		<b>520 ม.</b>			

Sta.2+150 - 2+220

จุดที่1

ค่าระดับหลังเสร็จ

Elv. 1.200 L

R

1.210	1.200
1.220	1.190
1.200	1.180
1.190	1.180
1.190	1.190
1.190	1.170
1.180	1.160
1.180	1.190
1.200	1.200

10.760	10.660
--------	--------

1.195	1.184
-------	-------

**1.190**

Sta.2+400 - 2+450

จุดที่2

ค่าระดับหลังเสร็จ

Eiv.1.500 L

R

1.500	1.510
1.480	1.490
1.490	1.485
1.495	1.490
1.510	1.490
1.500	1.510
8.975	8.975

**1.495**

Sta.5+400 - 5+420

จุดที่3

ค่าระดับหลังเสร็จ

Eiv.1.250 L

R

1.250	1.250
1.230	1.240
1.240	1.230
1.260	1.260
1.250	1.240

6.230	6.220
-------	-------

**1.245**

Sta.5+550 - 5+610

จุดที่ 4

ค่าระดับหลังเสร็จ

Elv.1.230 L

R

1.220	1.220
1.210	1.240
1.230	1.250
1.240	1.230
1.240	1.220
1.230	1.220
1.220	1.230

8.590	8.610
-------	-------

**1.228**



Sta.5+700 - 5+800

จุดที่ 5

ค่าระดับหลังเสร็จ

Elv.1.110 L

R

1.100	1.110
1.090	1.120
1.110	1.120
1.110	1.110
1.120	1.120
1.080	1.090
1.000	1.080
1.070	1.080
1.090	1.070
1.110	1.080

10.880 10.980

**1.093**

Sta.6+000 - 6+100

จุดที่ 6

ค่าระดับหลังเสร็จ

Elv.1.030    L

R

1.020	1.020
1.010	1.050
1.040	1.040
1.045	1.030
1.020	1.020
1.020	1.020
1.030	1.030
1.000	1.040
1.050	1.100
1.020	1.200

10.255                      10.550

**1.040**

Sta.6+780 - 6+850

จุดที่ 7

ค่าระดับหลังเสร็จ

Elv.1.100 L

R

1.100	1.100
1.090	1.120
1.080	1.090
1.090	1.080
1.100	1.110
1.120	1.100
1.110	1.100
1.090	1.120

8.780	8.820
-------	-------

**1.100**

Sta.8+150 - 8+200

จุดที่ 8

ค่าระดับหลังเสร็จ

Elv.1.150    L

R

1.140	1.150
1.130	1.130
1.150	1.140
1.140	1.150
1.120	1.160
1.160	1.150

6.840	6.880
-------	-------

**1.143**