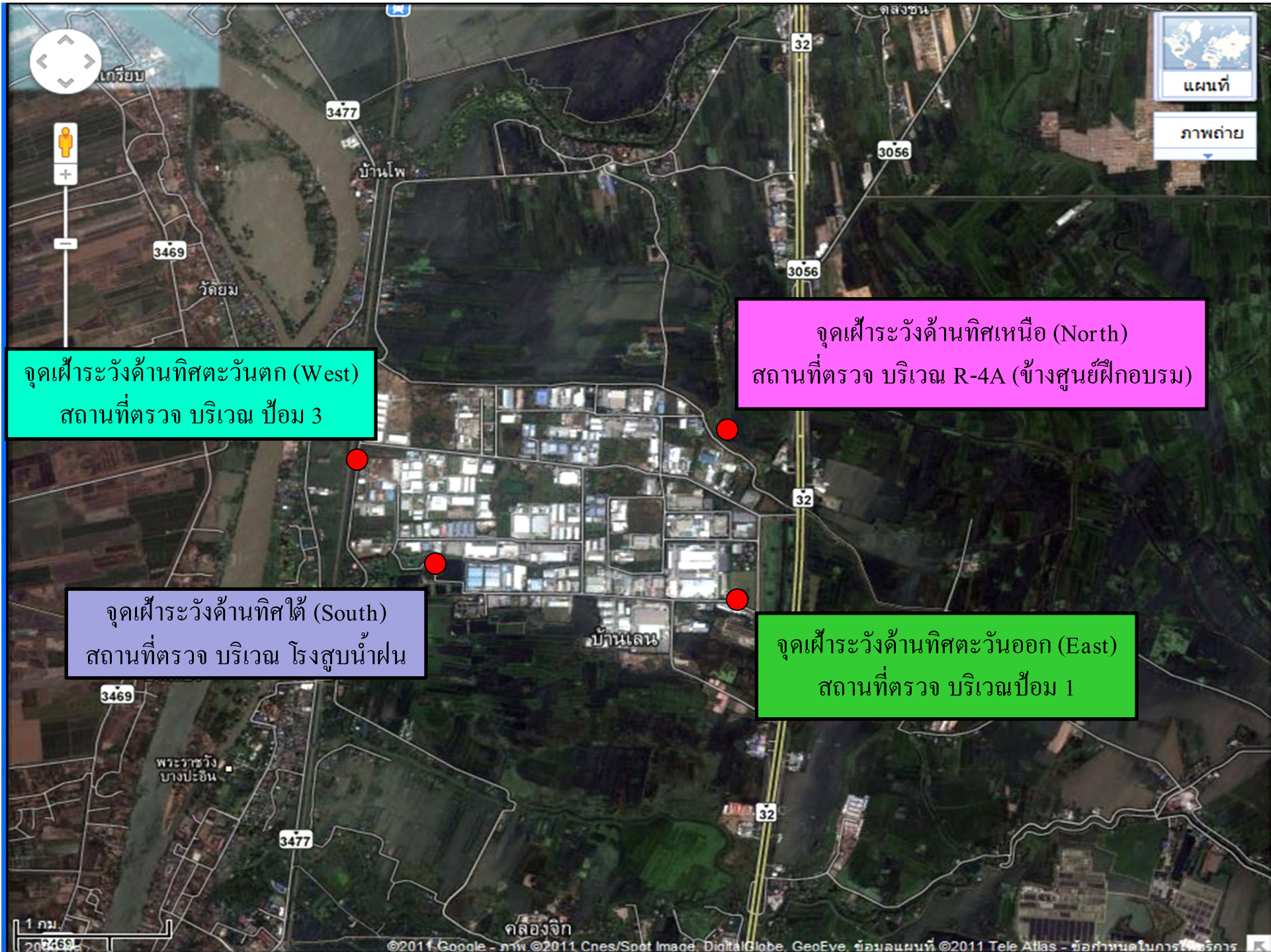


รายงานสถานการณ์น้ำ

นิคมอุตสาหกรรมบ้านหว้า (ไฮเทค)

วันที่ 27 กันยายน 66





จุดเฝ้าระวังด้านทิศตะวันตก (West)
สถานที่ตรวจ บริเวณ ป้อม 3

จุดเฝ้าระวังด้านทิศเหนือ (North)
สถานที่ตรวจ บริเวณ R-4A (ข้างศูนย์ฝึกอบรบ)

จุดเฝ้าระวังด้านทิศใต้ (South)
สถานที่ตรวจ บริเวณ โรงสูบน้ำฝน

จุดเฝ้าระวังด้านทิศตะวันออก (East)
สถานที่ตรวจ บริเวณ ป้อม 1

1 กม.
200469

เกณฑ์กำหนดการเตือนภัย (อุทกภัย)

สัญลักษณ์เตือนภัย	เกณฑ์/ระดับน้ำนอกคัน	จุดเฝ้าระวัง	ผู้รับผิดชอบ	หน้าที่รับผิดชอบ
(สีเขียว)	1 (ปกติ) น้อยกว่า 3.500 MSL.	1. ทิศเหนือ จุดวัดระดับน้ำด้านหลังศูนย์เทคโนโลยี 2. ทิศใต้ จุดวัดระดับน้ำด้านหลังสถานีสูบน้ำฝนนิคมฯ 3. ทิศตะวันออก จุดวัดระดับน้ำทางเข้าออกนิคมฯ ประตู 1 4. ทิศตะวันตก จุดวัดระดับน้ำทางเข้าออกนิคมฯ ประตู 3	1.ผอ.ควบคุมภาวะอุกเหิน 2.ทีมสื่อสารและประสานงาน 3.ทีมระงับเหตุ	1. ติดตามข่าวสารปริมาณน้ำฝนและสภาพอากาศ 2. ตรวจสอบดิน/ระดับน้ำ 3. จัดเตรียมสำรวจความพร้อมเครื่องมือ อุปกรณ์
(สีเหลือง)	2 (เฝ้าระวัง) ตั้งแต่ +3.500 ถึง +4.500 MSL.	ทั้งนี้ ให้เฝ้าระวังติดตาม การผันน้ำจากภาคเหนือและภาคกลางตอนบน ดังนี้ - สถานีตรวจวัดระดับน้ำ C.2 (อ.เมือง จ.นครสวรรค์) ใช้ระดับน้ำไม่เกิน +25.000 MSL. และปริมาณการไหลสูงสุดของน้ำที่ 3,000 ลูกบาศก์เมตรต่อวินาที - สถานีตรวจวัดระดับน้ำ C.13 (เขื่อนเจ้าพระยา จ.ชัยนาท) ใช้ระดับน้ำเหนือเขื่อนเจ้าพระยาที่ไม่เกิน +17.000 MSL. และปริมาณการระบายน้ำ 3,000 ลูกบาศก์เมตรต่อวินาที - สถานีตรวจวัดระดับน้ำ C.29 (อ.บางไทร จ.อยุธยา) ปริมาณการไหลสูงสุดของน้ำไม่เกิน 3,500 ลูกบาศก์เมตรต่อวินาที	1.ผอ.ควบคุมภาวะอุกเหิน 2.ทีมประชาสัมพันธ์ 3.ทีมสื่อสารและประสานงาน 4.ทีมระงับเหตุ 5.ทีมผู้ประสานงาน	1. ติดตามข่าวสารปริมาณน้ำฝนและสภาพอากาศ 2. ตรวจสอบดิน/ระดับน้ำ 3. รายงานผลการประเมินสถานการณ์ต่อ ผอ. 4. สื่อสารผู้ประกอบการในนิคมฯ 5. จัดตั้งศูนย์ คออ. นิคมฯ
(สีส้ม)	3 (เสี่ยง) ตั้งแต่ +4.500 ถึง +5.100 MSL.	- สถานีตรวจวัดระดับน้ำ C.13 (เขื่อนเจ้าพระยา จ.ชัยนาท) ใช้ระดับน้ำเหนือเขื่อนเจ้าพระยาที่ไม่เกิน +17.000 MSL. และปริมาณการระบายน้ำ 3,000 ลูกบาศก์เมตรต่อวินาที - สถานีตรวจวัดระดับน้ำ C.29 (อ.บางไทร จ.อยุธยา) ปริมาณการไหลสูงสุดของน้ำไม่เกิน 3,500 ลูกบาศก์เมตรต่อวินาที	1.ผอ.ควบคุมภาวะอุกเหิน 2.ทีมประชาสัมพันธ์ 3.ทีมสื่อสารและประสานงาน 4.ทีมระงับเหตุ 5.ทีมผู้ประสานงาน 6.ทีม Utility 7.ทีมสนับสนุน	1. ติดตามข่าวสารปริมาณน้ำฝนและสภาพอากาศ 2. ตรวจสอบดิน/ระดับน้ำ 3. รายงานผลการประเมินสถานการณ์ต่อ ผอ. 4. สื่อสารผู้ประกอบการในนิคมฯ แจ้งขณย้ายทรัพย์สิน สารเคมีเก็บในที่ปลอดภัย 5. อำนวยความสะดวกด้านการจราจรและพิทักษ์ทรัพย์สิน 6. จัดหาสถานที่/เส้นทางอพยพ 7. เก็บของขึ้นที่สูง
(สีแดง)	4 (วิกฤต) ตั้งแต่ +5.100 MSL. ขึ้นไป หรือ กรณีเกิดเหตุอุกเหินอื่นๆ	หากเกินเกณฑ์ต่างๆ เหล่านี้ น้ำจะเริ่มท่วมจาก อ่างทอง สิงห์บุรี และ จังหวัดพระนครศรีอยุธยา ซึ่งอาจจะทำให้เกิดน้ำล้นตลิ่งหรือคันป้องกันน้ำท่วมของนิคมฯ จะมีโอกาสเกิดน้ำท่วมในพื้นที่นิคมอุตสาหกรรมบ้านหว้าได้	1.ผอ.ควบคุมภาวะอุกเหิน 2.ทีมประชาสัมพันธ์ 3.ทีมสื่อสารและประสานงาน 4.ทีมระงับเหตุ 5.ทีมผู้ประสานงาน 6.ทีม Utility 7.ทีมสนับสนุน	1. ประกาศอพยพ 2. สื่อสารผู้ประกอบการในนิคมฯ แจ้งผู้ประกอบการให้หยุดประกอบกิจการและแจ้งผู้นำชุมชนในศูนย์พักพิงอพยพออกนอกนิคมฯ 3. อำนวยความสะดวกด้านการจราจรและพิทักษ์ทรัพย์สิน 4. จัดหาสถานที่/อาหาร/เวชภัณฑ์ 5. จัดเตรียมศูนย์พยาบาลชั่วคราว

รายงานสถานการณ์น้ำในช่วงฤดูฝนปี 2566

วันพุธที่ 27 กันยายน พ.ศ. 2566

ข้อควรระวัง

หย่อมความกดอากาศต่ำกำลังแรงปกคลุมภาคตะวันออกเฉียงเหนือ ขณะที่ร่องมรสุมกำลังปานกลางพาดผ่าน ประเทศไทยตอนบน ลักษณะเช่นนี้ทำให้ภาคเหนือ ภาคตะวันออกเฉียงเหนือ ภาคกลางรวมทั้งกรุงเทพมหานครและปริมณฑล ภาคตะวันออก และภาคใต้มีฝนตกหนักหลายพื้นที่ กับมีฝนตกหนักมากบางแห่ง ขอให้ประชาชนบริเวณ ประเทศไทยระวังอันตรายจากฝนตกหนักถึงหนักมากและลมกระโชกแรงบางแห่ง ซึ่งอาจทำให้เกิดน้ำท่วมฉับพลันและ น้ำป่าไหลหลาก โดยเฉพาะพื้นที่ลาดเชิงเขาใกล้ทางน้ำไหลผ่านและพื้นที่ลุ่ม รวมทั้งเพิ่มความระมัดระวังในการสัญจรผ่าน บริเวณที่มีฝนฟ้าคะนองและหลีกเลี่ยงการอยู่ในที่โล่งแจ้ง ใต้ต้นไม้ใหญ่ และป้ายโฆษณาที่ไม่แข็งแรงไว้ด้วย

สรุปรายงานสถานการณ์น้ำบริเวณรอบนิคมฯ ไฮเทค

ระดับเขื่อนดินรอบนิคมฯ +5.40 ม. MSL

Staff วัดระดับน้ำรอบนิคมฯ เริ่มที่ +2.50 MSL

วัน/เดือน/ปี	ทิศเหนือ (North)	ทิศใต้ (South)	ทิศตะวันออก (East)	ทิศตะวันตก (West)	แม่น้ำเจ้าพระยา (Intake)
1 สิงหาคม 2566	+2.50 MSL	+2.50 MSL	+2.50 MSL	+2.50 MSL	+0.68 MSL
2 สิงหาคม 2566	+2.50 MSL	+2.50 MSL	+2.50 MSL	+2.50 MSL	+0.90 MSL
3 สิงหาคม 2566	+2.50 MSL	+2.50 MSL	+2.50 MSL	+2.50 MSL	+0.90 MSL
4 สิงหาคม 2566	+2.50 MSL	+2.50 MSL	+2.50 MSL	+2.50 MSL	+0.85 MSL
5 สิงหาคม 2566	+2.50 MSL	+2.50 MSL	+2.50 MSL	+2.50 MSL	+0.50 MSL
6 สิงหาคม 2566	+2.50 MSL	+2.50 MSL	+2.50 MSL	+2.50 MSL	+0.25 MSL
7 สิงหาคม 2566	+2.50 MSL	+2.50 MSL	+2.50 MSL	+2.50 MSL	+0.20 MSL
8 สิงหาคม 2566	+2.50 MSL	+2.50 MSL	+2.50 MSL	+2.50 MSL	+0.17 MSL

หมายเหตุ สถานการณ์โดยรอบนิคมฯ ปกติ



สรุปรายงานสถานการณ์น้ำบริเวณรอบนิคมฯ ไฮเทค

ระดับเขื่อนดินรอบนิคมฯ +5.40 ม. MSL

Staff วัดระดับน้ำรอบนิคมฯ เริ่มที่ +2.50 MSL

วัน/เดือน/ปี	ทิศเหนือ (North)	ทิศใต้ (South)	ทิศตะวันออก (East)	ทิศตะวันตก (West)	แม่น้ำเจ้าพระยา (Intake)
9 สิงหาคม 2566	+2.50 MSL	+2.50 MSL	+2.50 MSL	+2.50 MSL	+0.09 MSL
10 สิงหาคม 2566	+2.50 MSL	+2.50 MSL	+2.50 MSL	+2.50 MSL	+0.45 MSL
11 สิงหาคม 2566	+2.50 MSL	+2.50 MSL	+2.50 MSL	+2.50 MSL	+0.40 MSL
12 สิงหาคม 2566	+2.50 MSL	+2.50 MSL	+2.50 MSL	+2.50 MSL	+0.40 MSL
13 สิงหาคม 2566	+2.50 MSL	+2.50 MSL	+2.50 MSL	+2.50 MSL	+0.40 MSL
14 สิงหาคม 2566	+2.50 MSL	+2.50 MSL	+2.50 MSL	+2.50 MSL	+0.52 MSL
15 สิงหาคม 2566	+2.50 MSL	+2.50 MSL	+2.50 MSL	+2.50 MSL	+0.48 MSL
16 สิงหาคม 2566	+2.50 MSL	+2.50 MSL	+2.50 MSL	+2.50 MSL	+0.39 MSL

หมายเหตุ สถานการณ์โดยรอบนิคมฯ ปกติ



สรุปรายงานสถานการณ์น้ำบริเวณรอบนิคมฯ ไฮเทค

ระดับเขื่อนดินรอบนิคมฯ +5.40 ม. MSL

Staff วัดระดับน้ำรอบนิคมฯ เริ่มที่ +2.50 MSL

วัน/เดือน/ปี	ทิศเหนือ (North)	ทิศใต้ (South)	ทิศตะวันออก (East)	ทิศตะวันตก (West)	แม่น้ำเจ้าพระยา (Intake)
17 สิงหาคม 2566	+2.50 MSL	+2.50 MSL	+2.50 MSL	+2.50 MSL	+0.57 MSL
18 สิงหาคม 2566	+2.50 MSL	+2.50 MSL	+2.50 MSL	+2.50 MSL	+0.51 MSL
19 สิงหาคม 2566	+2.50 MSL	+2.50 MSL	+2.50 MSL	+2.50 MSL	+0.20 MSL
20 สิงหาคม 2566	+2.50 MSL	+2.50 MSL	+2.50 MSL	+2.50 MSL	+0.20 MSL
21 สิงหาคม 2566	+2.50 MSL	+2.50 MSL	+2.50 MSL	+2.50 MSL	+0.11 MSL
22 สิงหาคม 2566	+2.50 MSL	+2.50 MSL	+2.50 MSL	+2.50 MSL	+0.30 MSL
23 สิงหาคม 2566	+2.50 MSL	+2.50 MSL	+2.50 MSL	+2.50 MSL	+0.18 MSL
24 สิงหาคม 2566	+2.50 MSL	+2.50 MSL	+2.50 MSL	+2.50 MSL	+0.25 MSL

หมายเหตุ สถานการณ์โดยรอบนิคมฯ ปกติ



สรุปรายงานสถานการณ์น้ำบริเวณรอบนิคมฯ ไฮเทค

ระดับเขื่อนดินรอบนิคมฯ +5.40 ม. MSL

Staff วัดระดับน้ำรอบนิคมฯ เริ่มที่ +2.50 MSL

วัน/เดือน/ปี	ทิศเหนือ (North)	ทิศใต้ (South)	ทิศตะวันออก (East)	ทิศตะวันตก (West)	แม่น้ำเจ้าพระยา (Intake)
25 สิงหาคม 2566	+2.50 MSL	+2.50 MSL	+2.50 MSL	+2.50 MSL	+0.20 MSL
26 สิงหาคม 2566	+2.50 MSL	+2.50 MSL	+2.50 MSL	+2.50 MSL	+0.29 MSL
27 สิงหาคม 2566	+2.50 MSL	+2.50 MSL	+2.50 MSL	+2.50 MSL	+0.30 MSL
28 สิงหาคม 2566	+2.50 MSL	+2.50 MSL	+2.50 MSL	+2.50 MSL	+0.30 MSL
29 สิงหาคม 2566	+2.50 MSL	+2.50 MSL	+2.50 MSL	+2.50 MSL	+0.45 MSL
30 สิงหาคม 2566	+2.50 MSL	+2.50 MSL	+2.50 MSL	+2.50 MSL	+0.64 MSL
31 สิงหาคม 2566	+2.50 MSL	+2.50 MSL	+2.50 MSL	+2.50 MSL	+0.70 MSL
1 กันยายน 2566	+2.50 MSL	+2.50 MSL	+2.50 MSL	+2.50 MSL	+0.65 MSL

หมายเหตุ สถานการณ์โดยรอบนิคมฯ ปกติ



สรุปรายงานสถานการณ์น้ำบริเวณรอบนิคมฯ ไฮเทค

ระดับเขื่อนดินรอบนิคมฯ +5.40 ม. MSL

Staff วัดระดับน้ำรอบนิคมฯ เริ่มที่ +2.50 MSL

วัน/เดือน/ปี	ทิศเหนือ (North)	ทิศใต้ (South)	ทิศตะวันออก (East)	ทิศตะวันตก (West)	แม่น้ำเจ้าพระยา (Intake)
2 กันยายน 2566	+2.50 MSL	+2.50 MSL	+2.50 MSL	+2.50 MSL	+0.51 MSL
3 สิงหาคม 2566	+2.50 MSL	+2.50 MSL	+2.50 MSL	+2.50 MSL	+0.05 MSL
4 สิงหาคม 2566	+2.50 MSL	+2.50 MSL	+2.50 MSL	+2.50 MSL	+0.15 MSL
5 สิงหาคม 2566	+2.50 MSL	+2.50 MSL	+2.50 MSL	+2.50 MSL	+0.20 MSL
6 สิงหาคม 2566	+2.50 MSL	+2.50 MSL	+2.50 MSL	+2.50 MSL	+0.20 MSL
7 สิงหาคม 2566	+2.50 MSL	+2.50 MSL	+2.50 MSL	+2.50 MSL	+0.30 MSL
8 สิงหาคม 2566	+2.50 MSL	+2.50 MSL	+2.50 MSL	+2.50 MSL	+0.35 MSL
9 สิงหาคม 2566	+2.50 MSL	+2.50 MSL	+2.50 MSL	+2.50 MSL	+0.45 MSL

หมายเหตุ สถานการณ์โดยรอบนิคมฯ ปกติ



สรุปรายงานสถานการณ์น้ำบริเวณรอบนิคมฯ ไฮเทค

ระดับเขื่อนดินรอบนิคมฯ +5.40 ม. MSL

Staff วัดระดับน้ำรอบนิคมฯ เริ่มที่ +2.50 MSL

วัน/เดือน/ปี	ทิศเหนือ (North)	ทิศใต้ (South)	ทิศตะวันออก (East)	ทิศตะวันตก (West)	แม่น้ำเจ้าพระยา (Intake)
10 กันยายน 2566	+2.50 MSL	+2.50 MSL	+2.50 MSL	+2.50 MSL	+0.33 MSL
11 กันยายน 2566	+2.50 MSL	+2.50 MSL	+2.50 MSL	+2.50 MSL	+0.40 MSL
12 กันยายน 2566	+2.50 MSL	+2.50 MSL	+2.50 MSL	+2.50 MSL	+0.48 MSL
13 กันยายน 2566	+2.50 MSL	+2.50 MSL	+2.50 MSL	+2.50 MSL	+0.62 MSL
14 กันยายน 2566	+2.50 MSL	+2.50 MSL	+2.50 MSL	+2.50 MSL	+0.35 MSL
15 กันยายน 2566	+2.50 MSL	+2.50 MSL	+2.50 MSL	+2.50 MSL	+0.40 MSL
16 กันยายน 2566	+2.50 MSL	+2.50 MSL	+2.50 MSL	+2.50 MSL	+0.75 MSL
17 กันยายน 2566	+2.50 MSL	+2.50 MSL	+2.50 MSL	+2.50 MSL	+0.77 MSL

หมายเหตุ สถานการณ์โดยรอบนิคมฯ ปกติ



สรุปรายงานสถานการณ์น้ำบริเวณรอบนิคมฯ ไฮเทค

ระดับเขื่อนดินรอบนิคมฯ +5.40 ม. MSL

Staff วัดระดับน้ำรอบนิคมฯ เริ่มที่ +2.50 MSL

วัน/เดือน/ปี	ทิศเหนือ (North)	ทิศใต้ (South)	ทิศตะวันออก (East)	ทิศตะวันตก (West)	แม่น้ำเจ้าพระยา (Intake)
18 กันยายน 2566	+2.50 MSL	+2.50 MSL	+2.50 MSL	+2.50 MSL	+0.72 MSL
19 กันยายน 2566	+2.50 MSL	+2.50 MSL	+2.50 MSL	+2.50 MSL	+0.64 MSL
20 กันยายน 2566	+2.50 MSL	+2.50 MSL	+2.50 MSL	+2.50 MSL	+0.60 MSL
21 กันยายน 2566	+2.50 MSL	+2.50 MSL	+2.50 MSL	+2.50 MSL	+0.80 MSL
22 กันยายน 2566	+2.50 MSL	+2.50 MSL	+2.50 MSL	+2.50 MSL	+1.02 MSL
23 กันยายน 2566	+2.50 MSL	+2.50 MSL	+2.50 MSL	+2.50 MSL	+1.05 MSL
24 กันยายน 2566	+2.50 MSL	+2.50 MSL	+2.50 MSL	+2.50 MSL	+1.04 MSL
25 กันยายน 2566	+2.50 MSL	+2.50 MSL	+2.50 MSL	+2.50 MSL	+1.01 MSL

หมายเหตุ สถานการณ์โดยรอบนิคมฯ ปกติ



สรุปรายงานสถานการณ์น้ำบริเวณรอบนิคมฯ ไฮเทค

ระดับเขื่อนดินรอบนิคมฯ +5.40 ม. MSL

Staff วัดระดับน้ำรอบนิคมฯ เริ่มที่ +2.50 MSL

วัน/เดือน/ปี	ทิศเหนือ (North)	ทิศใต้ (South)	ทิศตะวันออก (East)	ทิศตะวันตก (West)	แม่น้ำเจ้าพระยา (Intake)
26 กันยายน 2566	+2.50 MSL	+2.50 MSL	+2.50 MSL	+2.50 MSL	+1.15 MSL
27 กันยายน 2566	+2.50 MSL	+2.50 MSL	+2.50 MSL	+2.50 MSL	+1.10 MSL
28 กันยายน 2566					
29 กันยายน 2566					
30 กันยายน 2566					
31 กันยายน 2566					
1 ตุลาคม 2566					
2 ตุลาคม 2566					

หมายเหตุ สถานการณ์โดยรอบนิคมฯ ปกติ





ข้อมูลแสดงการระบายน้ำของเขื่อนต่างๆ ในแต่ละวัน



ข้อมูลระบายน้ำของเขื่อนต่าง ๆ และระดับน้ำด้านนอกเทียบกับคันคลอง/เขื่อนดินป้องกันน้ำท่วมของนิคมฯบ้านห้วย(ไฮทก) ประจำปี 2566

วัน เดือน ปี	สถานีตรวจวัดระดับน้ำ C.2		สถานีตรวจวัดระดับน้ำ C.13		ปริมาณน้ำผ่านเขื่อน			รวมปริมาณ น้ำที่เขื่อน ระบายทั้ง 3 เขื่อน ลบ.ม/วินาที	มีปริมาณ มวลน้ำไหล ผ่านนิคมฯ บ้านห้วย ลบ.ม/วินาที C.29A	ระดับน้ำ ทะเลหนุน สูงสุด (เมตร)	ระดับน้ำของแม่น้ำ เจ้าพระยาหน้า เขื่อนป้องกันน้ำ ท่วมของนิคมฯ บ้านห้วย (+MSL) Intake	ระดับน้ำ ขึ้น-ลงเทียบ จากเมื่อวาน (เมตร)	คงเหลือระยะห่างจาก ระดับน้ำด้านนอกถึง หลังเขื่อนป้องกันน้ำ ท่วมนิคมฯบ้านห้วย +5.40 MSL
	จ.นครสวรรค์ ระดับตลิ่ง +2.6.200 MSL		เขื่อนเจ้าพระยา		เขื่อน	เขื่อน	เขื่อน						
	ปริมาณน้ำต้อง ไม่เกิน 3.000 ลบ.ม/วินาที	ปริมาณน้ำต้อง ไม่เกินที่ +25,000 MSL	ปริมาณน้ำต้อง ไม่เกิน 3.000 ลบ.ม/วินาที	ระดับน้ำเหนือ เขื่อนต้องไม่เกิน +17,000 MSL	เจ้าพระยา ลบ.ม/วินาที C.2	ป่าสักชลสิทธิ์ ลบ.ม/วินาที	พระรามหก ลบ.ม/วินาที						
1 ส.ค. 66	336	17.73	55	15.10	336	1.04	17	354.04	1,014	3.10	0.68	1.21	4.72
2 ส.ค. 66	310	16.10	55	15.00	310	1.04	18	329.04	987	3.16	0.90	0.22	4.50
3 ส.ค. 66	283	15.30	55	14.93	283	1.04	16	300.04	912	3.17	0.90	0.00	4.50
4 ส.ค. 66	252	14.43	55	14.73	252	1.04	18	271.04	131	3.15	0.85	-0.05	4.55
5 ส.ค. 66	240	14.59	55	14.59	240	1.04	18	259.04	176	3.10	0.50	-0.35	4.90
6 ส.ค. 66	228	16.22	55	14.45	228	1.04	9	238.04	234	3.03	0.25	-0.25	5.15
7 ส.ค. 66	228	17.19	55	14.33	228	1.04	9	238.04	155	2.91	0.20	-0.05	5.20
8 ส.ค. 66	234	17.22	55	14.22	234	1.04	9	244.04	181	2.80	0.17	-0.03	5.23
9 ส.ค. 66	238	17.24	55	14.17	238	2.60	9	249.60	141	2.72	0.09	-0.08	5.31
10 ส.ค. 66	236	17.23	55	14.10	236	2.61	9	247.61	134	2.65	0.45	0.36	4.95
11 ส.ค. 66	270	17.40	55	14.10	270	1.05	9	280.05	150	2.65	0.40	-0.05	5.00
12 ส.ค. 66	292	17.51	55	14.22	292	1.74	9	302.74	169	2.79	0.40	0.00	5.00
13 ส.ค. 66	318	17.64	55	14.37	318	1.75	9	328.75	183	2.87	0.40	0.00	5.00
14 ส.ค. 66	352	17.81	55	14.56	352	1.74	9	362.74	105	2.91	0.52	0.12	4.88
15 ส.ค. 66	350	17.80	55	14.76	350	1.75	9	360.75	125	2.93	0.48	-0.04	4.92
16 ส.ค. 65	360	17.85	55	14.95	360	1.74	9	370.74	155	2.94	0.39	-0.09	5.01



ข้อมูลแสดงการระบายน้ำของเขื่อนต่างๆ ในแต่ละวัน



ข้อมูลระบายน้ำของเขื่อนต่าง ๆ และระดับน้ำด้านนอกเทียบกับคันคลอง/เขื่อนดินป้องกันน้ำท่วมของนิคมฯบ้านห้วย(ไฮทค) ประจำปี 2566

วัน เดือน ปี	สถานีตรวจวัดระดับน้ำ C.2		สถานีตรวจวัดระดับน้ำ C.13		ปริมาณน้ำผ่านเขื่อน			รวมปริมาณ น้ำที่เขื่อน ระบายทั้ง 3 เขื่อน ลบ.ม/วินาที	มีปริมาณ มวลน้ำไหล ผ่านนิคมฯ บ้านห้วย ลบ.ม/วินาที C.29A	ระดับน้ำ ทะเลหนุน สูงสุด (เมตร)	ระดับน้ำของแม่น้ำ เจ้าพระยาหน้า เขื่อนป้องกันน้ำ ท่วมของนิคมฯ บ้านห้วย (+MSL) Intake	ระดับน้ำ ขึ้น-ลงเทียบ จากเมื่อวาน (เมตร)	คงเหลือระยะห่างจาก ระดับน้ำด้านนอกถึง หลังเขื่อนป้องกันน้ำ ท่วมนิคมฯบ้านห้วย +5.400 MSL
	จนครสวรรค์ ระดับตั้ง +2.6.200 MSL		เขื่อนเจ้าพระยา		เขื่อน	เขื่อน	เขื่อน						
	ปริมาณน้ำต้อง ไม่เกิน 3.000 ลบ.ม/วินาที	ปริมาณน้ำต้อง ไม่เกินที่ +25,000 MSL	ปริมาณน้ำต้อง ไม่เกิน 3.000 ลบ.ม/วินาที	ระดับน้ำเหนือ เขื่อนต้องไม่เกิน +17,000 MSL	เจ้าพระยา ลบ.ม/วินาที C.2	ป่าสักชลสิทธิ์ ลบ.ม/วินาที	พระรามหก ลบ.ม/วินาที						
17 ส.ค. 66	320	17.65	55	15.01	320	1.74	9	330.74	137	2.95	0.57	0.18	4.83
18 ส.ค. 66	300	17.55	55	14.95	300	1.74	9	310.74	212	2.96	0.51	-0.06	4.89
19 ส.ค. 66	292	17.40	55	14.86	292	1.04	9	302.04	158	2.94	0.20	-0.31	5.20
20 ส.ค. 66	278	17.44	55	14.78	278	1.04	9	288.04	122	2.87	0.20	0.00	5.20
21 ส.ค. 66	268	17.39	55	14.72	268	1.04	9	278.04	140	2.76	0.11	-0.09	5.29
22 ส.ค. 66	266	17.35	55	14.67	266	1.04	9	276.04	131	2.69	0.30	0.19	5.10
23 ส.ค. 66	268	17.39	55	14.68	268	1.04	9	278.04	181	2.71	0.18	-0.12	5.22
24 ส.ค. 66	264	17.37	60	14.64	264	1.04	9	274.04	77	2.72	0.20	0.02	5.20
25 ส.ค. 66	245	17.3	55	14.60	245	1.04	9	255.04	90	2.71	0.20	0.00	5.20
26 ส.ค. 66	231	17.29	55	14.55	231	1.04	9	241.04	120	2.70	0.29	0.09	5.11
27 ส.ค. 66	222	17.25	55	14.51	222	1.04	9	232.04	167	2.81	0.30	0.01	5.10
28 ส.ค. 66	226	17.18	55	14.46	226	1.04	9	236.04	160	2.96	0.30	0.00	5.10
29 ส.ค. 66	246	17.28	50	14.46	246	1.04	9	256.04	178	3.07	0.45	0.15	4.95
30 ส.ค. 66	258	17.34	50	14.54	258	1.04	9	268.04	223	3.13	0.64	0.19	4.76
31 ส.ค. 66	264	17.37	50	14.63	264	1.04	9	274.04	108	3.15	0.70	0.06	4.70
1 ก.ย. 66	226	17.20	50	14.65	226	1.04	9	236.04	117	3.14	0.65	-0.05	4.75



ข้อมูลแสดงการระบายน้ำของเขื่อนต่างๆ ในแต่ละวัน



ข้อมูลระบายน้ำของเขื่อนต่าง ๆ และระดับน้ำด้านนอกเทียบกับคันคลอง/เขื่อนดินป้องกันน้ำท่วมของนิคมฯบ้านห้วย(ไฮเทค) ประจำปี 2566

วัน เดือน ปี	สถานีตรวจวัดระดับน้ำ C.2		สถานีตรวจวัดระดับน้ำ C.13		ปริมาณน้ำผ่านเขื่อน			รวมปริมาณ น้ำที่เขื่อน ระบายทั้ง 3 เขื่อน ลบ.ม/วินาที	มีปริมาณ มวลน้ำไหล ผ่านนิคมฯ บ้านห้วย ลบ.ม/วินาที C.29A	ระดับน้ำ ทะเลหนุน สูงสุด (เมตร)	ระดับน้ำของแม่น้ำ เจ้าพระยาหน้า เขื่อนป้องกันน้ำ ท่วมของนิคมฯ บ้านห้วย (+MSL) Intake	ระดับน้ำ ขึ้น-ลงเทียบ จากเมื่อวาน (เมตร)	คงเหลือระยะห่างจาก ระดับน้ำด้านนอกถึง หลังเขื่อนป้องกันน้ำ ท่วมนิคมฯบ้านห้วย +5.400 MSL
	จนครสวรรค์ ระดับตั้ง +2.6.200 MSL		เขื่อนเจ้าพระยา		เขื่อน	เขื่อน	เขื่อน						
	ปริมาณน้ำต้อง ไม่เกิน 3.000 ลบ.ม/วินาที	ปริมาณน้ำต้อง ไม่เกินที่ +25,000 MSL	ปริมาณน้ำต้อง ไม่เกิน 3.000 ลบ.ม/วินาที	ระดับน้ำเหนือ เขื่อนต้องไม่เกิน +17,000 MSL	เจ้าพระยา ลบ.ม/วินาที C.2	ป่าสักชลสิทธิ์ ลบ.ม/วินาที	พระรามหก ลบ.ม/วินาที						
2 ก.ย. 66	238	17.24	50	14.58	238	1.04	9	248.04	245	3.10	0.51	-0.14	4.89
3 ก.ย. 66	231	17.12	50	14.43	231	1.04	9	241.04	123	3.03	0.05	-0.46	5.35
4 ก.ย. 66	224	17.23	50	14.57	224	1.04	9	234.04	135	2.96	0.15	0.10	5.25
5 ก.ย. 66	238	17.24	50	14.55	238	1.05	9	248.05	175	2.90	0.20	0.05	5.20
6 ก.ย. 66	252	17.35	50	14.62	252	1.05	9	262.05	183	2.86	0.20	0.00	5.20
7 ก.ย. 66	264	14.48	50	14.74	264	1.05	9	274.05	221	2.80	0.30	0.10	5.10
8 ก.ย. 66	300	17.55	50	14.89	300	1.05	10	311.05	189	2.72	0.35	0.05	5.05
9 ก.ย. 66	360	17.85	50	15.15	360	1.05	10	371.05	244	2.74	0.45	0.10	4.95
10 ก.ย. 66	400	18.01	50	15.45	400	1.05	10	411.05	187	2.80	0.33	-0.12	5.07
11 ก.ย. 66	512	18.48	80	15.78	512	1.05	10	523.05	263	2.87	0.40	0.07	5.00
12 ก.ย. 66	604	18.84	100	16.09	604	1.04	10	615.04	336	2.93	0.48	0.08	4.92
13 ก.ย. 66	625	18.92	120	16.45	625	1.04	11	637.04	267	2.96	0.62	0.14	4.78
14 ก.ย. 66	620	18.92	175	16.50	620	1.04	11	632.04	387	2.97	0.35	-0.27	5.05
15 ก.ย. 66	630	18.95	226	16.50	630	1.04	11	642.04	338	2.95	0.40	0.05	5.00
16 ก.ย. 66	657	19.04	254	16.50	657	1.04	11	669.04	412	2.90	0.75	0.35	4.65
17 ก.ย. 66	665	19.07	308	16.50	665	1.04	41	707.04	436	2.83	0.77	0.02	4.63



ข้อมูลแสดงการระบายน้ำย้อนหลัง ในปีที่ผ่านมา ที่มีปริมาณสูงสุด



ข้อมูลระดับน้ำย้อนหลัง			
ปี พ.ศ.	ปริมาณน้ำที่ระบายทั้ง 3 เขื่อนสูงสุด (ลบ.ม./วินาที)	มีมวลน้ำที่ไหลผ่านนิคมฯบ้านห้วย (ลบ.ม./วินาที)	ระดับน้ำเจ้าพระยาสูงสุด Intake (MSL)
2553	5,718 (24 ต.ค.53)	3,526 (29 ต.ค.53)	4.01 (31 ต.ค.56)
2554	5,893 (6,8 ต.ค.54)	3,860 (15 ต. ค.54)	4.90 (15 ต. ค.54)
2555	1,643 (5 ต.ค.55)	1,764 (5 ต.ค.55)	2.00 (5 ต.ค.55)
2556	1,480 (31 ต.ค.56)	1,502 (31 ต.ค.56)	2.30 (31 ต.ค.56)
2557	255.89 (17 ต.ค.57)	645 (17 ต.ค.57)	0.00 (17 ต.ค.57)
2558	-	-	-
2559	3,083.54 (11 ต.ค.59)	2,172 (11 ต.ค.59)	1.39 (11 ต.ค.59)
2560	3,584.29 (22 ต.ค.60)	2,696 (22 ต.ค.60)	2.95 (22 ต.ค.60)
2561	1,614.34 (18 ก.ย.61)	841 (11 ก.ย. 61)	1.42 (11 ก.ย.61)
2562	1,545.75 (9 ก.ย.62)	889 (8 ก.ย.62)	1.39 (29 ก.ย.62)
2563	1252.00 (8 ต.ค.63)	795 (13 ต.ค.63)	1.10 (24 ต.ค.63)
2564	3,521.72 (30 ก.ย.64)	3,252 (24 ต.ค.64)	3.80 (4 ต.ค.64)
2565	4,029.42 (8 ต.ค. 65)	3,218 (4 ต.ค. 65)	3.90 (14 ต.ค. 65)
2566	1,047.44 ลบ.ม./วินาที (27 ก.ย. 66)	1,100 ลบ.ม./วินาที (27 ก.ย. 66)	1.10 MSL (27 ก.ย. 66)



นิคมอุตสาหกรรมบ้านหว้า

รายงานสถานการณ์น้ำ นิคมฯบ้านหว้า(ไฮเทค)

ประจำวันพุธที่ 27 กันยายน 2566

วันนี้
ระดับน้ำห่างจากหลังค้ำป้องกัน
น้ำท่วมนิคมฯ 4.30 MSL

แม่เจ้าพระยา
ระดับน้ำ + 1.10 MSL

สถานีสูบน้ำ ปิ้ม 5 ตัว

อัตราสูบ 10,800 ลบ.ม./ชม.

รวมความสามารถในการ
สูบน้ำ 54,000 ลบ.ม./ชม.

เขื่อนดินป้องกันน้ำท่วมนิคมฯ

ความสูง + 5.40 MSL.

สันกว้าง 2.50 ม. ฐานกว้าง

10.60 ม. ความยาว 11 กม.

ระดับน้ำจุดตรวจวัดรอบเขื่อน

ฝั่าระวัง

+2.50 MSL



ระดับถนนภายในนิคมฯ + 2.300 NTM/

ระดับน้ำ ณ จุดฝั่าระวังใกล้นิคมฯ เทียบกับระดับสูงของสันเขื่อนป้องกันน้ำท่วมของนิคมฯ

นิคมอุตสาหกรรม	ระดับน้ำ ณ ทุกทิศ	ระดับสันเขื่อนป้องกันน้ำท่วม	ระยะห่างคงเหลือ
	เขื่อนดินป้องกันน้ำท่วม	รอบโครงการ	MSL
	MSL	MSL	
บ้านหว้า	+2.50	5.40	2.90

เขื่อนเจ้าพระยา (C.13) 653 ลบ.ม./วินาที

เขื่อนพระราม 6 87 ลบ.ม./วินาที

ปริมาณน้ำไหลผ่านนิคมฯบ้านหว้า(ไฮเทค) อ.บางไทร C.29A

เฉลี่ย 1,100 ลบ.ม./วินาที

ค่าเกณฑ์ฝั่าระวัง

เขียว	เหลือง	ส้ม	แดง
ระดับ 1 (ปกติ) น้อยกว่า 3.500 MSL.	ระดับ 2 (ฝั่าระวัง) ตั้งแต่ +3.500 ถึง +4.500 MSL.	ระดับ 3 (เสี่ยง) ตั้งแต่ +4.500 ถึง +5.100 MSL.	ระดับ 4 (วิกฤต) ตั้งแต่ + 5.100 MSL.ขึ้นไป

สัญลักษณ์เตือนภัย

ปกติ