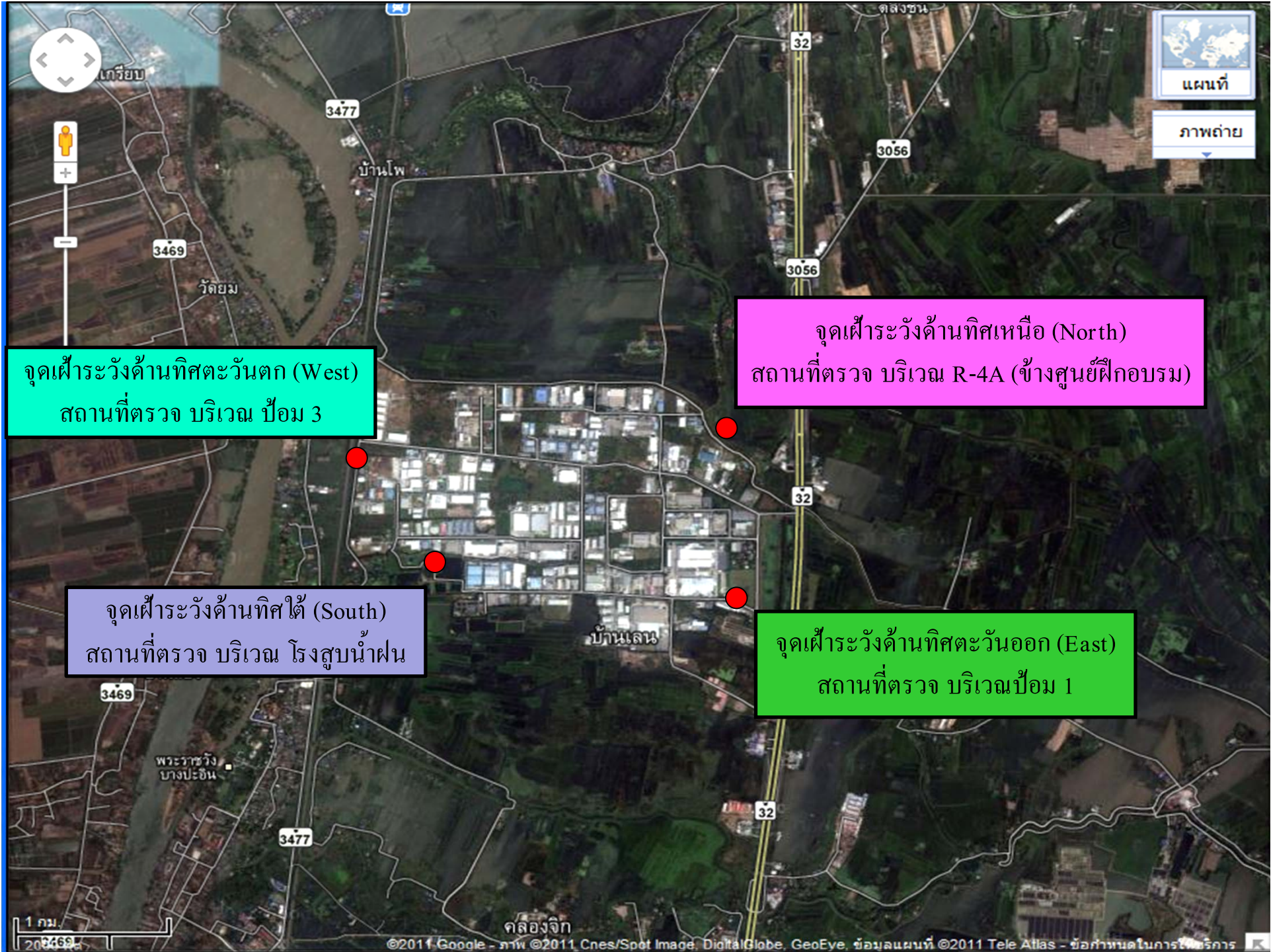


รายงานสถานการณ์น้ำ

นิคมอุตสาหกรรมบ้านหว้า (ไฮเทค)

วันพฤหัสบดีที่ 28 กันยายน 2566





จุดเฝ้าระวังด้านทิศตะวันตก (West)
สถานที่ตรวจ บริเวณ ป้อม 3

จุดเฝ้าระวังด้านทิศเหนือ (North)
สถานที่ตรวจ บริเวณ R-4A (ข้างศูนย์ฝึกอบรบ)

จุดเฝ้าระวังด้านทิศใต้ (South)
สถานที่ตรวจ บริเวณ โรงสูบน้ำฝน

จุดเฝ้าระวังด้านทิศตะวันออก (East)
สถานที่ตรวจ บริเวณ ป้อม 1

1 กม.
208469

เกณฑ์กำหนดการเตือนภัย (อุทกภัย)

| สัญลักษณ์เตือนภัย | เกณฑ์/ระดับน้ำนอกคัน | จุดเฝ้าระวัง | ผู้รับผิดชอบ | หน้าที่รับผิดชอบ |
|-------------------|-----------------------------------------------------------------------------------------|-------------------------------------------------------------------------------------------------------------------------------------------------------------------------------------------------------------------------------------------------------------------------------------------------------------------------------------------------------------------------------------------------------------------------------------------------------------------------------------------------------------------|---------------------------------------------------------------------------------------------------------------------------------------------------|----------------------------------------------------------------------------------------------------------------------------------------------------------------------------------------------------------------------------------------------------------------------------------------------------|
| (สีเขียว) | 1 (ปกติ) น้อยกว่า 3.500 MSL. | 1. ทิศเหนือ จุดวัดระดับน้ำด้านหลังศูนย์เทคโนโลยี 2. ทิศใต้ จุดวัดระดับน้ำด้านหลังสถานีสูบน้ำฝนนิคมฯ 3. ทิศตะวันออก จุดวัดระดับน้ำทางเข้าออกนิคมฯ ประตู 1 4. ทิศตะวันตก จุดวัดระดับน้ำทางเข้าออกนิคมฯ ประตู 3 | 1.ผอ.ควบคุมภาวะอุกเหิน 2.ทีมสื่อสารและประสานงาน 3.ทีมระงับเหตุ | 1. ติดตามข่าวสารปริมาณน้ำฝนและสภาพอากาศ 2. ตรวจสอบดิน/ระดับน้ำ 3. จัดเตรียมสำรวจความพร้อมเครื่องมือ อุปกรณ์ |
| (สีเหลือง) | 2 (เฝ้าระวัง) ตั้งแต่ +3.500 ถึง +4.500 MSL. | ทั้งนี้ ให้เฝ้าระวังติดตาม การผันน้ำจากภาคเหนือและภาคกลางตอนบน ดังนี้ - สถานีตรวจวัดระดับน้ำ C.2 (อ.เมือง จ.นครสวรรค์) ใช้ระดับน้ำไม่เกิน +25.000 MSL. และปริมาณการไหลสูงสุดของน้ำที่ 3,000 ลูกบาศก์เมตรต่อวินาที - สถานีตรวจวัดระดับน้ำ C.13 (เขื่อนเจ้าพระยา จ.ชัยนาท) ใช้ระดับน้ำเหนือเขื่อนเจ้าพระยาที่ไม่เกิน +17.000 MSL. และปริมาณการระบายน้ำ 3,000 ลูกบาศก์เมตรต่อวินาที - สถานีตรวจวัดระดับน้ำ C.29 (อ.บางไทร จ.อยุธยา) ปริมาณการไหลสูงสุดของน้ำไม่เกิน 3,500 ลูกบาศก์เมตรต่อวินาที | 1.ผอ.ควบคุมภาวะอุกเหิน 2.ทีมประชาสัมพันธ์ 3.ทีมสื่อสารและประสานงาน 4.ทีมระงับเหตุ 5.ทีมผู้ประสานงาน | 1. ติดตามข่าวสารปริมาณน้ำฝนและสภาพอากาศ 2. ตรวจสอบดิน/ระดับน้ำ 3. รายงานผลการประเมินสถานการณ์ต่อ ผอ. 4. สื่อสารผู้ประกอบการในนิคมฯ 5. จัดตั้งศูนย์ คออ. นิคมฯ |
| (สีส้ม) | 3 (เสี่ยง) ตั้งแต่ +4.500 ถึง +5.100 MSL. | - สถานีตรวจวัดระดับน้ำ C.13 (เขื่อนเจ้าพระยา จ.ชัยนาท) ใช้ระดับน้ำเหนือเขื่อนเจ้าพระยาที่ไม่เกิน +17.000 MSL. และปริมาณการระบายน้ำ 3,000 ลูกบาศก์เมตรต่อวินาที - สถานีตรวจวัดระดับน้ำ C.29 (อ.บางไทร จ.อยุธยา) ปริมาณการไหลสูงสุดของน้ำไม่เกิน 3,500 ลูกบาศก์เมตรต่อวินาที | 1.ผอ.ควบคุมภาวะอุกเหิน 2.ทีมประชาสัมพันธ์ 3.ทีมสื่อสารและประสานงาน 4.ทีมระงับเหตุ 5.ทีมผู้ประสานงาน 6.ทีม Utility 7.ทีมสนับสนุน | 1. ติดตามข่าวสารปริมาณน้ำฝนและสภาพอากาศ 2. ตรวจสอบดิน/ระดับน้ำ 3. รายงานผลการประเมินสถานการณ์ต่อ ผอ. 4. สื่อสารผู้ประกอบการในนิคมฯ แจ้งขณย้ายทรัพย์สิน สารเคมีเก็บในที่ปลอดภัย 5. อำนวยความสะดวกด้านการจราจรและพิทักษ์ทรัพย์สิน 6. จัดหาสถานที่/เส้นทางอพยพ 7. เก็บของขึ้นที่สูง |
| (สีแดง) | 4 (วิกฤต) ตั้งแต่ +5.100 MSL. ขึ้นไป หรือ กรณีเกิดเหตุอุกเหินอื่นๆ | หากเกินเกณฑ์ต่างๆ เหล่านี้ น้ำจะเริ่มท่วมจาก อ่างทอง สิงห์บุรี และ จังหวัดพระนครศรีอยุธยา ซึ่งอาจจะทำให้เกิดน้ำล้นตลิ่งหรือคันป้องกันน้ำท่วมของนิคมฯ จะมีโอกาสเกิดน้ำท่วมในพื้นที่นิคมอุตสาหกรรมบ้านหว้าได้ | 1.ผอ.ควบคุมภาวะอุกเหิน 2.ทีมประชาสัมพันธ์ 3.ทีมสื่อสารและประสานงาน 4.ทีมระงับเหตุ 5.ทีมผู้ประสานงาน 6.ทีม Utility 7.ทีมสนับสนุน | 1. ประกาศอพยพ 2. สื่อสารผู้ประกอบการในนิคมฯ แจ้งผู้ประกอบการให้หยุดประกอบกิจการและแจ้งผู้นำชุมชนในศูนย์พักพิงอพยพออกนอกนิคมฯ 3. อำนวยความสะดวกด้านการจราจรและพิทักษ์ทรัพย์สิน 4. จัดหาสถานที่/อาหาร/เวชภัณฑ์ 5. จัดเตรียมศูนย์พยาบาลชั่วคราว |

รายงานสถานการณ์น้ำในช่วงฤดูฝนปี 2566

วันพฤหัสบดีที่ 28 กันยายน พ.ศ. 2566

ข้อควรระวัง

ประกาศกรมอุตุนิยมวิทยา เรื่อง หย่อมความกดอากาศต่ำกำลังแรง ฉบับที่ 13 (260/2566) หย่อมความกดอากาศต่ำกำลังแรงที่ปกคลุมด้านตะวันตกของภาคเหนือได้อ่อนกำลังลงแล้ว ในขณะที่ร่องมรสุม พาดผ่านประเทศไทยตอนบน ลักษณะเช่นนี้ทำให้ภาคเหนือ ภาคตะวันออกเฉียงเหนือ ภาคกลางรวมทั้งกรุงเทพมหานคร และปริมณฑล ภาคตะวันออก และภาคใต้มีฝนตกหนักหลายพื้นที่ กับมีฝนตกหนักมากบางแห่ง ในช่วงวันที่ 28–29 กันยายน 2566 ขอให้ประชาชนบริเวณประเทศไทยระวังอันตรายจากฝนตกหนักถึงหนักมากและลมกระโชกแรงบางแห่ง ซึ่งอาจทำให้เกิดน้ำท่วมฉับพลันและน้ำป่าไหลหลาก โดยเฉพาะพื้นที่ลาดเชิงเขาใกล้ทางน้ำไหลผ่านและพื้นที่ลุ่ม รวมทั้งเพิ่มความระมัดระวังในการสัญจรผ่านบริเวณที่มีฝนฟ้าคะนองและหลีกเลี่ยงการอยู่ในที่โล่งแจ้ง ใต้ต้นไม้ใหญ่ และป้าย โคมฉนวนที่ไม้แข็งแรงไว้ด้วย

สรุปรายงานสถานการณ์น้ำบริเวณรอบนิคมฯ ไฮเทค

ระดับเขื่อนดินรอบนิคมฯ +5.40 ม. MSL

Staff วัดระดับน้ำรอบนิคมฯ เริ่มที่ +2.50 MSL

| วัน/เดือน/ปี | ทิศเหนือ (North) | ทิศใต้ (South) | ทิศตะวันออก (East) | ทิศตะวันตก (West) | แม่น้ำเจ้าพระยา (Intake) |
|----------------|---------------------|-------------------|-----------------------|----------------------|-----------------------------|
| 1 สิงหาคม 2566 | +2.50 MSL | +2.50 MSL | +2.50 MSL | +2.50 MSL | +0.68 MSL |
| 2 สิงหาคม 2566 | +2.50 MSL | +2.50 MSL | +2.50 MSL | +2.50 MSL | +0.90 MSL |
| 3 สิงหาคม 2566 | +2.50 MSL | +2.50 MSL | +2.50 MSL | +2.50 MSL | +0.90 MSL |
| 4 สิงหาคม 2566 | +2.50 MSL | +2.50 MSL | +2.50 MSL | +2.50 MSL | +0.85 MSL |
| 5 สิงหาคม 2566 | +2.50 MSL | +2.50 MSL | +2.50 MSL | +2.50 MSL | +0.50 MSL |
| 6 สิงหาคม 2566 | +2.50 MSL | +2.50 MSL | +2.50 MSL | +2.50 MSL | +0.25 MSL |
| 7 สิงหาคม 2566 | +2.50 MSL | +2.50 MSL | +2.50 MSL | +2.50 MSL | +0.20 MSL |
| 8 สิงหาคม 2566 | +2.50 MSL | +2.50 MSL | +2.50 MSL | +2.50 MSL | +0.17 MSL |

หมายเหตุ สถานการณ์โดยรอบนิคมฯ ปกติ



สรุปรายงานสถานการณ์น้ำบริเวณรอบนิคมฯ ไฮเทค

ระดับเขื่อนดินรอบนิคมฯ +5.40 ม. MSL

Staff วัดระดับน้ำรอบนิคมฯ เริ่มที่ +2.50 MSL

| วัน/เดือน/ปี | ทิศเหนือ (North) | ทิศใต้ (South) | ทิศตะวันออก (East) | ทิศตะวันตก (West) | แม่น้ำเจ้าพระยา (Intake) |
|-----------------|---------------------|-------------------|-----------------------|----------------------|-----------------------------|
| 9 สิงหาคม 2566 | +2.50 MSL | +2.50 MSL | +2.50 MSL | +2.50 MSL | +0.09 MSL |
| 10 สิงหาคม 2566 | +2.50 MSL | +2.50 MSL | +2.50 MSL | +2.50 MSL | +0.45 MSL |
| 11 สิงหาคม 2566 | +2.50 MSL | +2.50 MSL | +2.50 MSL | +2.50 MSL | +0.40 MSL |
| 12 สิงหาคม 2566 | +2.50 MSL | +2.50 MSL | +2.50 MSL | +2.50 MSL | +0.40 MSL |
| 13 สิงหาคม 2566 | +2.50 MSL | +2.50 MSL | +2.50 MSL | +2.50 MSL | +0.40 MSL |
| 14 สิงหาคม 2566 | +2.50 MSL | +2.50 MSL | +2.50 MSL | +2.50 MSL | +0.52 MSL |
| 15 สิงหาคม 2566 | +2.50 MSL | +2.50 MSL | +2.50 MSL | +2.50 MSL | +0.48 MSL |
| 16 สิงหาคม 2566 | +2.50 MSL | +2.50 MSL | +2.50 MSL | +2.50 MSL | +0.39 MSL |

หมายเหตุ สถานการณ์โดยรอบนิคมฯ ปกติ



สรุปรายงานสถานการณ์น้ำบริเวณรอบนิคมฯ ไฮเทค

ระดับเขื่อนดินรอบนิคมฯ +5.40 ม. MSL

Staff วัดระดับน้ำรอบนิคมฯ เริ่มที่ +2.50 MSL

| วัน/เดือน/ปี | ทิศเหนือ (North) | ทิศใต้ (South) | ทิศตะวันออก (East) | ทิศตะวันตก (West) | แม่น้ำเจ้าพระยา (Intake) |
|-----------------|---------------------|-------------------|-----------------------|----------------------|-----------------------------|
| 17 สิงหาคม 2566 | +2.50 MSL | +2.50 MSL | +2.50 MSL | +2.50 MSL | +0.57 MSL |
| 18 สิงหาคม 2566 | +2.50 MSL | +2.50 MSL | +2.50 MSL | +2.50 MSL | +0.51 MSL |
| 19 สิงหาคม 2566 | +2.50 MSL | +2.50 MSL | +2.50 MSL | +2.50 MSL | +0.20 MSL |
| 20 สิงหาคม 2566 | +2.50 MSL | +2.50 MSL | +2.50 MSL | +2.50 MSL | +0.20 MSL |
| 21 สิงหาคม 2566 | +2.50 MSL | +2.50 MSL | +2.50 MSL | +2.50 MSL | +0.11 MSL |
| 22 สิงหาคม 2566 | +2.50 MSL | +2.50 MSL | +2.50 MSL | +2.50 MSL | +0.30 MSL |
| 23 สิงหาคม 2566 | +2.50 MSL | +2.50 MSL | +2.50 MSL | +2.50 MSL | +0.18 MSL |
| 24 สิงหาคม 2566 | +2.50 MSL | +2.50 MSL | +2.50 MSL | +2.50 MSL | +0.25 MSL |

หมายเหตุ สถานการณ์โดยรอบนิคมฯ ปกติ



สรุปรายงานสถานการณ์น้ำบริเวณรอบนิคมฯ ไฮเทค

ระดับเขื่อนดินรอบนิคมฯ +5.40 ม. MSL

Staff วัดระดับน้ำรอบนิคมฯ เริ่มที่ +2.50 MSL

| วัน/เดือน/ปี | ทิศเหนือ (North) | ทิศใต้ (South) | ทิศตะวันออก (East) | ทิศตะวันตก (West) | แม่น้ำเจ้าพระยา (Intake) |
|-----------------|---------------------|-------------------|-----------------------|----------------------|-----------------------------|
| 25 สิงหาคม 2566 | +2.50 MSL | +2.50 MSL | +2.50 MSL | +2.50 MSL | +0.20 MSL |
| 26 สิงหาคม 2566 | +2.50 MSL | +2.50 MSL | +2.50 MSL | +2.50 MSL | +0.29 MSL |
| 27 สิงหาคม 2566 | +2.50 MSL | +2.50 MSL | +2.50 MSL | +2.50 MSL | +0.30 MSL |
| 28 สิงหาคม 2566 | +2.50 MSL | +2.50 MSL | +2.50 MSL | +2.50 MSL | +0.30 MSL |
| 29 สิงหาคม 2566 | +2.50 MSL | +2.50 MSL | +2.50 MSL | +2.50 MSL | +0.45 MSL |
| 30 สิงหาคม 2566 | +2.50 MSL | +2.50 MSL | +2.50 MSL | +2.50 MSL | +0.64 MSL |
| 31 สิงหาคม 2566 | +2.50 MSL | +2.50 MSL | +2.50 MSL | +2.50 MSL | +0.70 MSL |
| 1 กันยายน 2566 | +2.50 MSL | +2.50 MSL | +2.50 MSL | +2.50 MSL | +0.65 MSL |

หมายเหตุ สถานการณ์โดยรอบนิคมฯ ปกติ



สรุปรายงานสถานการณ์น้ำบริเวณรอบนิคมฯ ไฮเทค

ระดับเขื่อนดินรอบนิคมฯ +5.40 ม. MSL

Staff วัดระดับน้ำรอบนิคมฯ เริ่มที่ +2.50 MSL

| วัน/เดือน/ปี | ทิศเหนือ (North) | ทิศใต้ (South) | ทิศตะวันออก (East) | ทิศตะวันตก (West) | แม่น้ำเจ้าพระยา (Intake) |
|----------------|---------------------|-------------------|-----------------------|----------------------|-----------------------------|
| 2 กันยายน 2566 | +2.50 MSL | +2.50 MSL | +2.50 MSL | +2.50 MSL | +0.51 MSL |
| 3 สิงหาคม 2566 | +2.50 MSL | +2.50 MSL | +2.50 MSL | +2.50 MSL | +0.05 MSL |
| 4 สิงหาคม 2566 | +2.50 MSL | +2.50 MSL | +2.50 MSL | +2.50 MSL | +0.15 MSL |
| 5 สิงหาคม 2566 | +2.50 MSL | +2.50 MSL | +2.50 MSL | +2.50 MSL | +0.20 MSL |
| 6 สิงหาคม 2566 | +2.50 MSL | +2.50 MSL | +2.50 MSL | +2.50 MSL | +0.20 MSL |
| 7 สิงหาคม 2566 | +2.50 MSL | +2.50 MSL | +2.50 MSL | +2.50 MSL | +0.30 MSL |
| 8 สิงหาคม 2566 | +2.50 MSL | +2.50 MSL | +2.50 MSL | +2.50 MSL | +0.35 MSL |
| 9 สิงหาคม 2566 | +2.50 MSL | +2.50 MSL | +2.50 MSL | +2.50 MSL | +0.45 MSL |

หมายเหตุ สถานการณ์โดยรอบนิคมฯ ปกติ



สรุปรายงานสถานการณ์น้ำบริเวณรอบนิคมฯ ไฮเทค

ระดับเขื่อนดินรอบนิคมฯ +5.40 ม. MSL

Staff วัดระดับน้ำรอบนิคมฯ เริ่มที่ +2.50 MSL

| วัน/เดือน/ปี | ทิศเหนือ (North) | ทิศใต้ (South) | ทิศตะวันออก (East) | ทิศตะวันตก (West) | แม่น้ำเจ้าพระยา (Intake) |
|-----------------|---------------------|-------------------|-----------------------|----------------------|-----------------------------|
| 10 กันยายน 2566 | +2.50 MSL | +2.50 MSL | +2.50 MSL | +2.50 MSL | +0.33 MSL |
| 11 กันยายน 2566 | +2.50 MSL | +2.50 MSL | +2.50 MSL | +2.50 MSL | +0.40 MSL |
| 12 กันยายน 2566 | +2.50 MSL | +2.50 MSL | +2.50 MSL | +2.50 MSL | +0.48 MSL |
| 13 กันยายน 2566 | +2.50 MSL | +2.50 MSL | +2.50 MSL | +2.50 MSL | +0.62 MSL |
| 14 กันยายน 2566 | +2.50 MSL | +2.50 MSL | +2.50 MSL | +2.50 MSL | +0.35 MSL |
| 15 กันยายน 2566 | +2.50 MSL | +2.50 MSL | +2.50 MSL | +2.50 MSL | +0.40 MSL |
| 16 กันยายน 2566 | +2.50 MSL | +2.50 MSL | +2.50 MSL | +2.50 MSL | +0.75 MSL |
| 17 กันยายน 2566 | +2.50 MSL | +2.50 MSL | +2.50 MSL | +2.50 MSL | +0.77 MSL |

หมายเหตุ สถานการณ์โดยรอบนิคมฯ ปกติ



สรุปรายงานสถานการณ์น้ำบริเวณรอบนิคมฯ ไฮเทค

ระดับเขื่อนดินรอบนิคมฯ +5.40 ม. MSL

Staff วัดระดับน้ำรอบนิคมฯ เริ่มที่ +2.50 MSL

| วัน/เดือน/ปี | ทิศเหนือ (North) | ทิศใต้ (South) | ทิศตะวันออก (East) | ทิศตะวันตก (West) | แม่น้ำเจ้าพระยา (Intake) |
|-----------------|---------------------|-------------------|-----------------------|----------------------|-----------------------------|
| 18 กันยายน 2566 | +2.50 MSL | +2.50 MSL | +2.50 MSL | +2.50 MSL | +0.72 MSL |
| 19 กันยายน 2566 | +2.50 MSL | +2.50 MSL | +2.50 MSL | +2.50 MSL | +0.64 MSL |
| 20 กันยายน 2566 | +2.50 MSL | +2.50 MSL | +2.50 MSL | +2.50 MSL | +0.60 MSL |
| 21 กันยายน 2566 | +2.50 MSL | +2.50 MSL | +2.50 MSL | +2.50 MSL | +0.80 MSL |
| 22 กันยายน 2566 | +2.50 MSL | +2.50 MSL | +2.50 MSL | +2.50 MSL | +1.02 MSL |
| 23 กันยายน 2566 | +2.50 MSL | +2.50 MSL | +2.50 MSL | +2.50 MSL | +1.05 MSL |
| 24 กันยายน 2566 | +2.50 MSL | +2.50 MSL | +2.50 MSL | +2.50 MSL | +1.04 MSL |
| 25 กันยายน 2566 | +2.50 MSL | +2.50 MSL | +2.50 MSL | +2.50 MSL | +1.01 MSL |

หมายเหตุ สถานการณ์โดยรอบนิคมฯ ปกติ



สรุปรายงานสถานการณ์น้ำบริเวณรอบนิคมฯ ไฮเทค

ระดับเขื่อนดินรอบนิคมฯ +5.40 ม. MSL

Staff วัดระดับน้ำรอบนิคมฯ เริ่มที่ +2.50 MSL

| วัน/เดือน/ปี | ทิศเหนือ (North) | ทิศใต้ (South) | ทิศตะวันออก (East) | ทิศตะวันตก (West) | แม่น้ำเจ้าพระยา (Intake) |
|-----------------|---------------------|-------------------|-----------------------|----------------------|-----------------------------|
| 26 กันยายน 2566 | +2.50 MSL | +2.50 MSL | +2.50 MSL | +2.50 MSL | +1.15 MSL |
| 27 กันยายน 2566 | +2.50 MSL | +2.50 MSL | +2.50 MSL | +2.50 MSL | +1.10 MSL |
| 28 กันยายน 2566 | +2.50 MSL | +2.50 MSL | +2.50 MSL | +2.50 MSL | +1.45 MSL |
| 29 กันยายน 2566 | | | | | |
| 30 กันยายน 2566 | | | | | |
| 31 กันยายน 2566 | | | | | |
| 1 ตุลาคม 2566 | | | | | |
| 2 ตุลาคม 2566 | | | | | |

หมายเหตุ สถานการณ์โดยรอบนิคมฯ ปกติ





ข้อมูลแสดงการระบายน้ำของเขื่อนต่างๆ ในแต่ละวัน



ข้อมูลระบายน้ำของเขื่อนต่าง ๆ และระดับน้ำด้านนอกเทียบกับคันคลอง/เขื่อนดินป้องกันน้ำท่วมของนิคมฯบ้านห้วย(ไฮเทค) ประจำปี 2566

| วัน เดือน ปี | สถานีตรวจวัดระดับน้ำ C.2 | | สถานีตรวจวัดระดับน้ำ C.13 | | ปริมาณน้ำผ่านเขื่อน | | | รวมปริมาณ น้ำที่เขื่อน ระบายทั้ง 3 เขื่อน ลบ.ม/วินาที | มีปริมาณ มวลน้ำไหล ผ่านนิคมฯ บ้านห้วย ลบ.ม/วินาที C.29A | ระดับน้ำ ทะเลหนุน สูงสุด (เมตร) | ระดับน้ำของแม่น้ำ เจ้าพระยาหน้า เขื่อนป้องกันน้ำ ท่วมของนิคมฯ บ้านห้วย (+MSL) Intake | ระดับน้ำ ขึ้น-ลงเทียบ จากเมื่อวาน (เมตร) | คงเหลือระยะห่างจาก ระดับน้ำด้านนอกถึง หลังเขื่อนป้องกันน้ำ ท่วมนิคมฯบ้านห้วย +5.40 MSL |
|--------------------|-----------------------------------------------|--------------------------------------------|-----------------------------------------------|---------------------------------------------------|---------------------------------|-------------------------------|-------------------------|-------------------------------------------------------------------|------------------------------------------------------------------------|------------------------------------------|-----------------------------------------------------------------------------------------------------|---------------------------------------------------|----------------------------------------------------------------------------------------------------|
| | จ.นครสวรรค์ ระดับตลิ่ง +2.6.200 MSL | | เขื่อนเจ้าพระยา | | เขื่อน | เขื่อน | เขื่อน | | | | | | |
| | ปริมาณน้ำต้อง ไม่เกิน 3.000 ลบ.ม/วินาที | ปริมาณน้ำต้อง ไม่เกินที่ +25,000 MSL | ปริมาณน้ำต้อง ไม่เกิน 3.000 ลบ.ม/วินาที | ระดับน้ำเหนือ เขื่อนต้องไม่เกิน +17,000 MSL | เจ้าพระยา ลบ.ม/วินาที C.2 | ป่าสักชลสิทธิ์ ลบ.ม/วินาที | พระรามหก ลบ.ม/วินาที | | | | | | |
| 1 ส.ค. 66 | 336 | 17.73 | 55 | 15.10 | 336 | 1.04 | 17 | 354.04 | 1,014 | 3.10 | 0.68 | 1.21 | 4.72 |
| 2 ส.ค. 66 | 310 | 16.10 | 55 | 15.00 | 310 | 1.04 | 18 | 329.04 | 987 | 3.16 | 0.90 | 0.22 | 4.50 |
| 3 ส.ค. 66 | 283 | 15.30 | 55 | 14.93 | 283 | 1.04 | 16 | 300.04 | 912 | 3.17 | 0.90 | 0.00 | 4.50 |
| 4 ส.ค. 66 | 252 | 14.43 | 55 | 14.73 | 252 | 1.04 | 18 | 271.04 | 131 | 3.15 | 0.85 | -0.05 | 4.55 |
| 5 ส.ค. 66 | 240 | 14.59 | 55 | 14.59 | 240 | 1.04 | 18 | 259.04 | 176 | 3.10 | 0.50 | -0.35 | 4.90 |
| 6 ส.ค. 66 | 228 | 16.22 | 55 | 14.45 | 228 | 1.04 | 9 | 238.04 | 234 | 3.03 | 0.25 | -0.25 | 5.15 |
| 7 ส.ค. 66 | 228 | 17.19 | 55 | 14.33 | 228 | 1.04 | 9 | 238.04 | 155 | 2.91 | 0.20 | -0.05 | 5.20 |
| 8 ส.ค. 66 | 234 | 17.22 | 55 | 14.22 | 234 | 1.04 | 9 | 244.04 | 181 | 2.80 | 0.17 | -0.03 | 5.23 |
| 9 ส.ค. 66 | 238 | 17.24 | 55 | 14.17 | 238 | 2.60 | 9 | 249.60 | 141 | 2.72 | 0.09 | -0.08 | 5.31 |
| 10 ส.ค. 66 | 236 | 17.23 | 55 | 14.10 | 236 | 2.61 | 9 | 247.61 | 134 | 2.65 | 0.45 | 0.36 | 4.95 |
| 11 ส.ค. 66 | 270 | 17.40 | 55 | 14.10 | 270 | 1.05 | 9 | 280.05 | 150 | 2.65 | 0.40 | -0.05 | 5.00 |
| 12 ส.ค. 66 | 292 | 17.51 | 55 | 14.22 | 292 | 1.74 | 9 | 302.74 | 169 | 2.79 | 0.40 | 0.00 | 5.00 |
| 13 ส.ค. 66 | 318 | 17.64 | 55 | 14.37 | 318 | 1.75 | 9 | 328.75 | 183 | 2.87 | 0.40 | 0.00 | 5.00 |
| 14 ส.ค. 66 | 352 | 17.81 | 55 | 14.56 | 352 | 1.74 | 9 | 362.74 | 105 | 2.91 | 0.52 | 0.12 | 4.88 |
| 15 ส.ค. 66 | 350 | 17.80 | 55 | 14.76 | 350 | 1.75 | 9 | 360.75 | 125 | 2.93 | 0.48 | -0.04 | 4.92 |
| 16 ส.ค. 65 | 360 | 17.85 | 55 | 14.95 | 360 | 1.74 | 9 | 370.74 | 155 | 2.94 | 0.39 | -0.09 | 5.01 |



ข้อมูลแสดงการระบายน้ำของเขื่อนต่างๆ ในแต่ละวัน



ข้อมูลระบายน้ำของเขื่อนต่าง ๆ และระดับน้ำด้านนอกเทียบกับคันคลอง/เขื่อนดินป้องกันน้ำท่วมของนิคมฯบ้านห้วย(ไฮทศ) ประจำปี 2566

| วัน เดือน ปี | สถานีตรวจวัดระดับน้ำ C.2 | | สถานีตรวจวัดระดับน้ำ C.13 | | ปริมาณน้ำผ่านเขื่อน | | | รวมปริมาณ น้ำที่เขื่อน ระบายทั้ง 3 เขื่อน ลบ.ม/วินาที | มีปริมาณ มวลน้ำไหล ผ่านนิคมฯ บ้านห้วย ลบ.ม/วินาที C.29A | ระดับน้ำ ทะเลหนุน สูงสุด (เมตร) | ระดับน้ำของแม่น้ำ เจ้าพระยาหน้า เขื่อนป้องกันน้ำ ท่วมของนิคมฯ บ้านห้วย (+MSL) Intake | ระดับน้ำ ขึ้น-ลงเทียบ จากเมื่อวาน (เมตร) | คงเหลือระยะห่างจาก ระดับน้ำด้านนอกถึง หลังเขื่อนป้องกันน้ำ ท่วมนิคมฯบ้านห้วย +5.400 MSL |
|--------------------|-----------------------------------------------|--------------------------------------------|-----------------------------------------------|---------------------------------------------------|---------------------------------|-------------------------------|-------------------------|-------------------------------------------------------------------|------------------------------------------------------------------------|------------------------------------------|-----------------------------------------------------------------------------------------------------|---------------------------------------------------|-----------------------------------------------------------------------------------------------------|
| | จนครสวรรค์ ระดับตั้ง +2.6.200 MSL | | เขื่อนเจ้าพระยา | | เขื่อน | เขื่อน | เขื่อน | | | | | | |
| | ปริมาณน้ำต้อง ไม่เกิน 3.000 ลบ.ม/วินาที | ปริมาณน้ำต้อง ไม่เกินที่ +25,000 MSL | ปริมาณน้ำต้อง ไม่เกิน 3.000 ลบ.ม/วินาที | ระดับน้ำเหนือ เขื่อนต้องไม่เกิน +17,000 MSL | เจ้าพระยา ลบ.ม/วินาที C.2 | ป่าสักชลสิทธิ์ ลบ.ม/วินาที | พระรามหก ลบ.ม/วินาที | | | | | | |
| 17 ส.ค. 66 | 320 | 17.65 | 55 | 15.01 | 320 | 1.74 | 9 | 330.74 | 137 | 2.95 | 0.57 | 0.18 | 4.83 |
| 18 ส.ค. 66 | 300 | 17.55 | 55 | 14.95 | 300 | 1.74 | 9 | 310.74 | 212 | 2.96 | 0.51 | -0.06 | 4.89 |
| 19 ส.ค. 66 | 292 | 17.40 | 55 | 14.86 | 292 | 1.04 | 9 | 302.04 | 158 | 2.94 | 0.20 | -0.31 | 5.20 |
| 20 ส.ค. 66 | 278 | 17.44 | 55 | 14.78 | 278 | 1.04 | 9 | 288.04 | 122 | 2.87 | 0.20 | 0.00 | 5.20 |
| 21 ส.ค. 66 | 268 | 17.39 | 55 | 14.72 | 268 | 1.04 | 9 | 278.04 | 140 | 2.76 | 0.11 | -0.09 | 5.29 |
| 22 ส.ค. 66 | 266 | 17.35 | 55 | 14.67 | 266 | 1.04 | 9 | 276.04 | 131 | 2.69 | 0.30 | 0.19 | 5.10 |
| 23 ส.ค. 66 | 268 | 17.39 | 55 | 14.68 | 268 | 1.04 | 9 | 278.04 | 181 | 2.71 | 0.18 | -0.12 | 5.22 |
| 24 ส.ค. 66 | 264 | 17.37 | 60 | 14.64 | 264 | 1.04 | 9 | 274.04 | 77 | 2.72 | 0.20 | 0.02 | 5.20 |
| 25 ส.ค. 66 | 245 | 17.3 | 55 | 14.60 | 245 | 1.04 | 9 | 255.04 | 90 | 2.71 | 0.20 | 0.00 | 5.20 |
| 26 ส.ค. 66 | 231 | 17.29 | 55 | 14.55 | 231 | 1.04 | 9 | 241.04 | 120 | 2.70 | 0.29 | 0.09 | 5.11 |
| 27 ส.ค. 66 | 222 | 17.25 | 55 | 14.51 | 222 | 1.04 | 9 | 232.04 | 167 | 2.81 | 0.30 | 0.01 | 5.10 |
| 28 ส.ค. 66 | 226 | 17.18 | 55 | 14.46 | 226 | 1.04 | 9 | 236.04 | 160 | 2.96 | 0.30 | 0.00 | 5.10 |
| 29 ส.ค. 66 | 246 | 17.28 | 50 | 14.46 | 246 | 1.04 | 9 | 256.04 | 178 | 3.07 | 0.45 | 0.15 | 4.95 |
| 30 ส.ค. 66 | 258 | 17.34 | 50 | 14.54 | 258 | 1.04 | 9 | 268.04 | 223 | 3.13 | 0.64 | 0.19 | 4.76 |
| 31 ส.ค. 66 | 264 | 17.37 | 50 | 14.63 | 264 | 1.04 | 9 | 274.04 | 108 | 3.15 | 0.70 | 0.06 | 4.70 |
| 1 ก.ย. 66 | 226 | 17.20 | 50 | 14.65 | 226 | 1.04 | 9 | 236.04 | 117 | 3.14 | 0.65 | -0.05 | 4.75 |



ข้อมูลแสดงการระบายน้ำของเขื่อนต่างๆ ในแต่ละวัน



ข้อมูลระบายน้ำของเขื่อนต่าง ๆ และระดับน้ำด้านนอกเทียบกับคันคลอง/เขื่อนดินป้องกันน้ำท่วมของนิคมฯบ้านห้วย(ไฮเทค) ประจำปี 2566

| วัน เดือน ปี | สถานีตรวจวัดระดับน้ำ C.2 | | สถานีตรวจวัดระดับน้ำ C.13 | | ปริมาณน้ำผ่านเขื่อน | | | รวมปริมาณ น้ำที่เขื่อน ระบายทั้ง 3 เขื่อน ลบ.ม/วินาที | มีปริมาณ มวลน้ำไหล ผ่านนิคมฯ บ้านห้วย ลบ.ม/วินาที C.29A | ระดับน้ำ ทะเลหนุน สูงสุด (เมตร) | ระดับน้ำของแม่น้ำ เจ้าพระยาหน้า เขื่อนป้องกันน้ำ ท่วมของนิคมฯ บ้านห้วย (+MSL) Intake | ระดับน้ำ ขึ้น-ลงเทียบ จากเมื่อวาน (เมตร) | คงเหลือระยะห่างจาก ระดับน้ำด้านนอกถึง หลังเขื่อนป้องกันน้ำ ท่วมนิคมฯบ้านห้วย +5.400 MSL |
|--------------------|-----------------------------------------------|--------------------------------------------|-----------------------------------------------|---------------------------------------------------|---------------------------------|-------------------------------|-------------------------|-------------------------------------------------------------------|------------------------------------------------------------------------|------------------------------------------|-----------------------------------------------------------------------------------------------------|---------------------------------------------------|-----------------------------------------------------------------------------------------------------|
| | จนครสวรรค์ ระดับตั้ง +2.6.200 MSL | | เขื่อนเจ้าพระยา | | เขื่อน | เขื่อน | เขื่อน | | | | | | |
| | ปริมาณน้ำต้อง ไม่เกิน 3.000 ลบ.ม/วินาที | ปริมาณน้ำต้อง ไม่เกินที่ +25,000 MSL | ปริมาณน้ำต้อง ไม่เกิน 3.000 ลบ.ม/วินาที | ระดับน้ำเหนือ เขื่อนต้องไม่เกิน +17,000 MSL | เจ้าพระยา ลบ.ม/วินาที C.2 | ป่าสักชลสิทธิ์ ลบ.ม/วินาที | พระรามหก ลบ.ม/วินาที | | | | | | |
| 2 ก.ย. 66 | 238 | 17.24 | 50 | 14.58 | 238 | 1.04 | 9 | 248.04 | 245 | 3.10 | 0.51 | -0.14 | 4.89 |
| 3 ก.ย. 66 | 231 | 17.12 | 50 | 14.43 | 231 | 1.04 | 9 | 241.04 | 123 | 3.03 | 0.05 | -0.46 | 5.35 |
| 4 ก.ย. 66 | 224 | 17.23 | 50 | 14.57 | 224 | 1.04 | 9 | 234.04 | 135 | 2.96 | 0.15 | 0.10 | 5.25 |
| 5 ก.ย. 66 | 238 | 17.24 | 50 | 14.55 | 238 | 1.05 | 9 | 248.05 | 175 | 2.90 | 0.20 | 0.05 | 5.20 |
| 6 ก.ย. 66 | 252 | 17.35 | 50 | 14.62 | 252 | 1.05 | 9 | 262.05 | 183 | 2.86 | 0.20 | 0.00 | 5.20 |
| 7 ก.ย. 66 | 264 | 14.48 | 50 | 14.74 | 264 | 1.05 | 9 | 274.05 | 221 | 2.80 | 0.30 | 0.10 | 5.10 |
| 8 ก.ย. 66 | 300 | 17.55 | 50 | 14.89 | 300 | 1.05 | 10 | 311.05 | 189 | 2.72 | 0.35 | 0.05 | 5.05 |
| 9 ก.ย. 66 | 360 | 17.85 | 50 | 15.15 | 360 | 1.05 | 10 | 371.05 | 244 | 2.74 | 0.45 | 0.10 | 4.95 |
| 10 ก.ย. 66 | 400 | 18.01 | 50 | 15.45 | 400 | 1.05 | 10 | 411.05 | 187 | 2.80 | 0.33 | -0.12 | 5.07 |
| 11 ก.ย. 66 | 512 | 18.48 | 80 | 15.78 | 512 | 1.05 | 10 | 523.05 | 263 | 2.87 | 0.40 | 0.07 | 5.00 |
| 12 ก.ย. 66 | 604 | 18.84 | 100 | 16.09 | 604 | 1.04 | 10 | 615.04 | 336 | 2.93 | 0.48 | 0.08 | 4.92 |
| 13 ก.ย. 66 | 625 | 18.92 | 120 | 16.45 | 625 | 1.04 | 11 | 637.04 | 267 | 2.96 | 0.62 | 0.14 | 4.78 |
| 14 ก.ย. 66 | 620 | 18.92 | 175 | 16.50 | 620 | 1.04 | 11 | 632.04 | 387 | 2.97 | 0.35 | -0.27 | 5.05 |
| 15 ก.ย. 66 | 630 | 18.95 | 226 | 16.50 | 630 | 1.04 | 11 | 642.04 | 338 | 2.95 | 0.40 | 0.05 | 5.00 |
| 16 ก.ย. 66 | 657 | 19.04 | 254 | 16.50 | 657 | 1.04 | 11 | 669.04 | 412 | 2.90 | 0.75 | 0.35 | 4.65 |
| 17 ก.ย. 66 | 665 | 19.07 | 308 | 16.50 | 665 | 1.04 | 41 | 707.04 | 436 | 2.83 | 0.77 | 0.02 | 4.63 |



ข้อมูลแสดงการระบายน้ำย้อนหลังในปีที่ผ่านมา ที่มีปริมาณสูงสุด



| ข้อมูลระดับน้ำย้อนหลัง | | | |
|------------------------|-----------------------------------------------------|-----------------------------------------------|--------------------------------------|
| ปี พ.ศ. | ปริมาณน้ำที่ระบายทั้ง 3 เขื่อนสูงสุด (ลบ.ม./วินาที) | มีมวลน้ำที่ไหลผ่านนิคมบ้านห้วย (ลบ.ม./วินาที) | ระดับน้ำเจ้าพระยาสูงสุด Intake (MSL) |
| 2553 | 5,718 (24 ต.ค.53) | 3,526 (29 ต.ค.53) | 4.01 (31 ต.ค.56) |
| 2554 | 5,893 (6,8 ต.ค.54) | 3,860 (15 ต. ค.54) | 4.90 (15 ต. ค.54) |
| 2555 | 1,643 (5 ต.ค.55) | 1,764 (5 ต.ค.55) | 2.00 (5 ต.ค.55) |
| 2556 | 1,480 (31 ต.ค.56) | 1,502 (31 ต.ค.56) | 2.30 (31 ต.ค.56) |
| 2557 | 255.89 (17 ต.ค.57) | 645 (17 ต.ค.57) | 0.00 (17 ต.ค.57) |
| 2558 | - | - | - |
| 2559 | 3,083.54 (11 ต.ค.59) | 2,172 (11 ต.ค.59) | 1.39 (11 ต.ค.59) |
| 2560 | 3,584.29 (22 ต.ค.60) | 2,696 (22 ต.ค.60) | 2.95 (22 ต.ค.60) |
| 2561 | 1,614.34 (18 ก.ย.61) | 841 (11 ก.ย. 61) | 1.42 (11 ก.ย.61) |
| 2562 | 1,545.75 (9 ก.ย.62) | 889 (8 ก.ย.62) | 1.39 (29 ก.ย.62) |
| 2563 | 1252.00 (8 ต.ค.63) | 795 (13 ต.ค.63) | 1.10 (24 ต.ค.63) |
| 2564 | 3,521.72 (30 ก.ย.64) | 3,252 (24 ต.ค.64) | 3.80 (4 ต.ค.64) |
| 2565 | 4,029.42 (8 ต.ค. 65) | 3,218 (4 ต.ค. 65) | 3.90 (14 ต.ค. 65) |
| 2566 | 1,095.44 ลบ.ม./วินาที (28 ก.ย. 66) | 840 ลบ.ม./วินาที (28 ก.ย. 66) | 1.45 MSL (28 ก.ย. 66) |



นิคมอุตสาหกรรมบ้านหว้า

รายงานสถานการณ์น้ำรอบนิคมฯ บ้านหว้า (ไฮเทค)

ประจำวันพฤหัสบดีที่ 28 กันยายน 2566

วันนี้
ระดับน้ำห่างจากหลังค้ำป้องกัน
น้ำท่วมนิคมฯ 3.95 MSL

สถานีสูบน้ำ ป้ยม 5 ตัว

อัตราสูบ 10,800 ลบ.ม./ชม.

รวมความสามารถในการ
สูบน้ำ 54,000 ลบ.ม./ชม.

เขื่อนดินป้องกันน้ำท่วมนิคมฯ

ความสูง +5.40 MSL.

สันกว้าง 2.50 ม. ฐานกว้าง

10.60 ม. ความยาว 11 กม.

ระดับน้ำจุดตรวจวัดรอบเขื่อน

ฝั้ระวัง

+2.50 MSL

แม่เจ้าพระยา
ระดับน้ำ +1.45 MSL

แม่น้ำเจ้าพระยา

ระดับถนนภายในนิคมฯ +2.300 NTM/

ระดับน้ำ ณ จุดฝั้ระวังใกล้นิคมฯ เทียบกับระดับสูงของสันเขื่อนป้องกันน้ำท่วมของนิคมฯ

| นิคมอุตสาหกรรม | ระดับน้ำ ณ ทุกทิศ | ระดับสันเขื่อนป้องกันน้ำท่วม | ระยะห่างคงเหลือ |
|----------------|-------------------------|------------------------------|-----------------|
| | เขื่อนดินป้องกันน้ำท่วม | รอบโครงการ | MSL |
| | MSL | MSL | |
| บ้านหว้า | +2.50 | 5.40 | 2.90 |

เขื่อนเจ้าพระยา (C.13) 516 ลบ.ม./วินาที

เขื่อนพระราม 6 187 ลบ.ม./วินาที

ปริมาณน้ำไหลผ่านนิคมฯ บ้านหว้า (ไฮเทค) อ.บางไทร C.29A

เฉลี่ย 840 ลบ.ม./วินาที

ค่าเกณฑ์ฝั้ระวัง

| เขียว | เหลือง | ส้ม | แดง |
|---------------------------------------|------------------------------------------------------|----------------------------------------------------|-----------------------------------------------|
| ระดับ 1 (ปกติ) น้อยกว่า 3.500 MSL. | ระดับ 2 (ฝั้ระวัง) ตั้งแต่ +3.500 ถึง +4.500 MSL. | ระดับ 3 (เสี่ยง) ตั้งแต่ +4.500 ถึง +5.100 MSL. | ระดับ 4 (วิกฤต) ตั้งแต่ +5.100 MSL. ขึ้นไป |

สัญลักษณ์เตือนภัย

ปกติ