

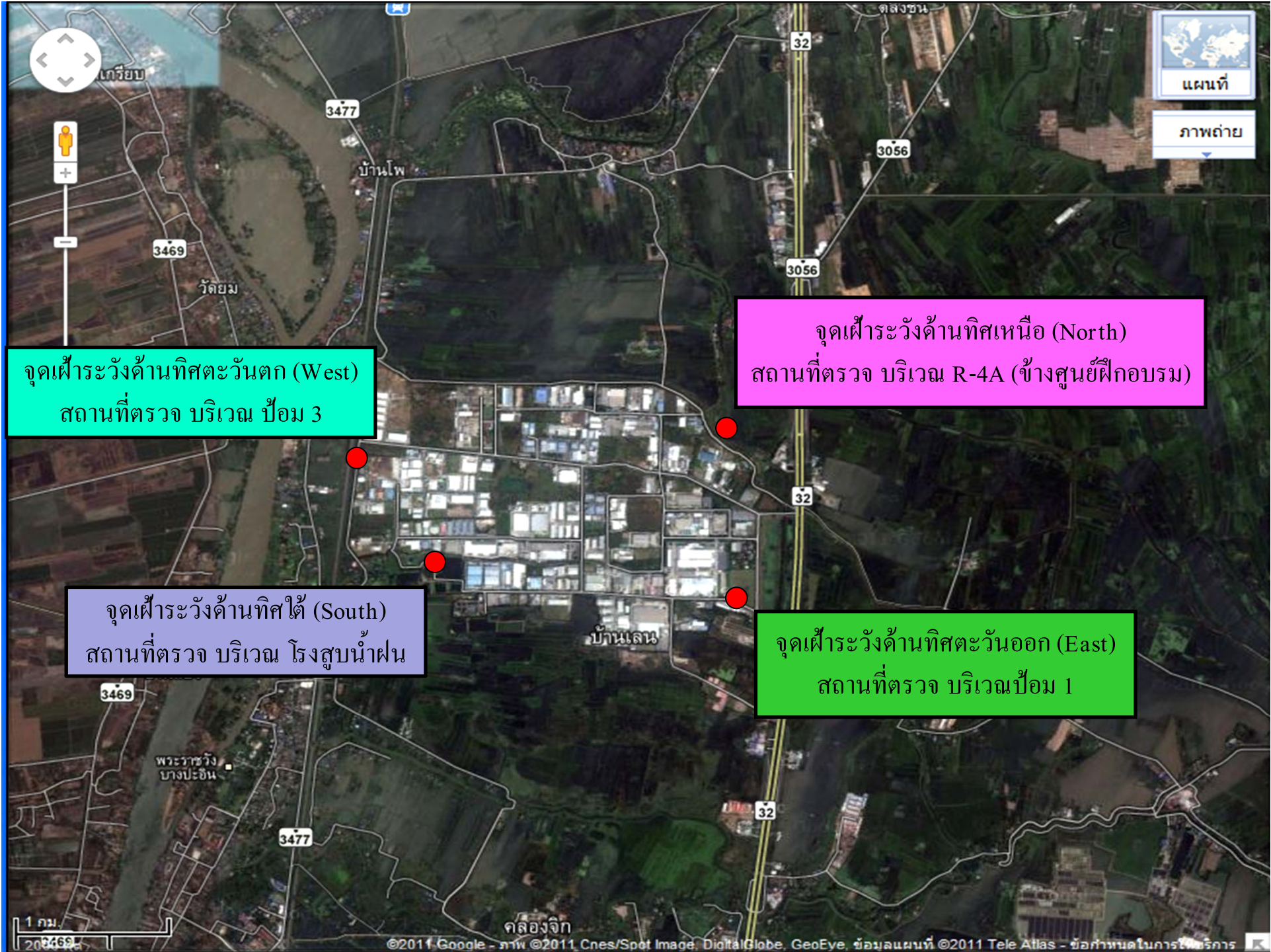
รายงานสถานการณ์น้ำ

นิคมอุตสาหกรรมบ้านหว้า (ไฮเทค)

วันเสาร์ที่ 11 พฤศจิกายน 2566







จุดเฝ้าระวังด้านทิศตะวันตก (West)  
สถานที่ตรวจ บริเวณ ป้อม 3

จุดเฝ้าระวังด้านทิศเหนือ (North)  
สถานที่ตรวจ บริเวณ R-4A (ข้างศูนย์ฝึกอบรบ)

จุดเฝ้าระวังด้านทิศใต้ (South)  
สถานที่ตรวจ บริเวณ โรงสูบน้ำฝน

จุดเฝ้าระวังด้านทิศตะวันออก (East)  
สถานที่ตรวจ บริเวณ ป้อม 1

1 กม.  
200469



# เกณฑ์กำหนดการเตือนภัย (อุทกภัย)

| สัญลักษณ์เตือนภัย | เกณฑ์/ระดับน้ำนอกคัน  | จุดเฝ้าระวัง  | ผู้รับผิดชอบ  | หน้าที่รับผิดชอบ   |
|-------------------|---|---|---|--|
| (สีเขียว)         | 1<br>(ปกติ)<br>น้อยกว่า<br>3.500<br>MSL.  | 1. ทิศเหนือ จุดวัดระดับน้ำด้านหลังศูนย์เทคโนโลยี<br>2. ทิศใต้ จุดวัดระดับน้ำด้านหลังสถานีสูบน้ำฝนนิคมฯ<br>3. ทิศตะวันออก จุดวัดระดับน้ำทางเข้าออกนิคมฯ ประตู 1<br>4. ทิศตะวันตก จุดวัดระดับน้ำทางเข้าออกนิคมฯ ประตู 3   | 1.ผอ.ควบคุมภาวะอุกเหิน<br>2.ทีมสื่อสารและประสานงาน<br>3.ทีมระงับเหตุ  | 1. ติดตามข่าวสารปริมาณน้ำฝนและสภาพอากาศ<br>2. ตรวจสอบดิน/ระดับน้ำ<br>3. จัดเตรียมสำรวจความพร้อมเครื่องมือ อุปกรณ์  |
| (สีเหลือง)        | 2<br>(เฝ้าระวัง)<br>ตั้งแต่<br>+3.500<br>ถึง<br>+4.500<br>MSL.                          | ทั้งนี้ ให้เฝ้าระวังติดตาม การผันน้ำจากภาคเหนือและภาคกลางตอนบน ดังนี้<br><br>- สถานีตรวจวัดระดับน้ำ C.2 (อ.เมือง จ.นครสวรรค์) ใช้ระดับน้ำไม่เกิน +25.000 MSL. และปริมาณการไหลสูงสุดของน้ำที่ 3,000 ลูกบาศก์เมตรต่อวินาที<br><br>- สถานีตรวจวัดระดับน้ำ C.13 (เขื่อนเจ้าพระยา จ.ชัยนาท) ใช้ระดับน้ำเหนือเขื่อนเจ้าพระยาที่ไม่เกิน +17.000 MSL. และปริมาณการระบายน้ำ 3,000 ลูกบาศก์เมตรต่อวินาที<br><br>- สถานีตรวจวัดระดับน้ำ C.29 (อ.บางไทร จ.อยุธยา) ปริมาณการไหลสูงสุดของน้ำไม่เกิน 3,500 ลูกบาศก์เมตรต่อวินาที | 1.ผอ.ควบคุมภาวะอุกเหิน<br>2.ทีมประชาสัมพันธ์<br>3.ทีมสื่อสารและประสานงาน<br>4.ทีมระงับเหตุ<br>5.ทีมผู้ประสานงาน                                   | 1. ติดตามข่าวสารปริมาณน้ำฝนและสภาพอากาศ<br>2. ตรวจสอบดิน/ระดับน้ำ<br>3. รายงานผลการประเมินสถานการณ์ต่อ ผอ.<br>4. สื่อสารผู้ประกอบการในนิคมฯ<br>5. จัดตั้งศูนย์ คออ. นิคมฯ  |
| (สีส้ม)           | 3<br>(เสียง)<br>ตั้งแต่<br>+4.500<br>ถึง<br>+5.100<br>MSL.                              | - สถานีตรวจวัดระดับน้ำ C.13 (เขื่อนเจ้าพระยา จ.ชัยนาท) ใช้ระดับน้ำเหนือเขื่อนเจ้าพระยาที่ไม่เกิน +17.000 MSL. และปริมาณการระบายน้ำ 3,000 ลูกบาศก์เมตรต่อวินาที<br><br>- สถานีตรวจวัดระดับน้ำ C.29 (อ.บางไทร จ.อยุธยา) ปริมาณการไหลสูงสุดของน้ำไม่เกิน 3,500 ลูกบาศก์เมตรต่อวินาที   | 1.ผอ.ควบคุมภาวะอุกเหิน<br>2.ทีมประชาสัมพันธ์<br>3.ทีมสื่อสารและประสานงาน<br>4.ทีมระงับเหตุ<br>5.ทีมผู้ประสานงาน<br>6.ทีม Utility<br>7.ทีมสนับสนุน | 1. ติดตามข่าวสารปริมาณน้ำฝนและสภาพอากาศ<br>2. ตรวจสอบดิน/ระดับน้ำ<br>3. รายงานผลการประเมินสถานการณ์ต่อ ผอ.<br>4. สื่อสารผู้ประกอบการในนิคมฯ แจ้งขณย้ายทรัพย์สิน สารเคมีเก็บในที่ปลอดภัย<br>5. อำนวยความสะดวกด้านการจราจรและพิทักษ์ทรัพย์สิน<br>6. จัดหาสถานที่/เส้นทางอพยพ<br>7. เก็บของขึ้นที่สูง |
| (สีแดง)           | 4<br>(วิกฤต)<br>ตั้งแต่<br>+5.100<br>MSL.<br>ขึ้นไป<br>หรือ<br>กรณีเกิดเหตุอุกเหินอื่นๆ | หากเกินเกณฑ์ต่างๆ เหล่านี้ น้ำจะเริ่มท่วมจาก อ่างทอง สิงห์บุรี และ จังหวัดพระนครศรีอยุธยา ซึ่งอาจจะทำให้เกิดน้ำล้นตลิ่งหรือคันป้องกันน้ำท่วมของนิคมฯ จะมีโอกาสเกิดน้ำท่วมในพื้นที่นิคมอุตสาหกรรมบ้านหว้าได้   | 1.ผอ.ควบคุมภาวะอุกเหิน<br>2.ทีมประชาสัมพันธ์<br>3.ทีมสื่อสารและประสานงาน<br>4.ทีมระงับเหตุ<br>5.ทีมผู้ประสานงาน<br>6.ทีม Utility<br>7.ทีมสนับสนุน | 1. ประกาศอพยพ<br>2. สื่อสารผู้ประกอบการในนิคมฯ แจ้งผู้ประกอบการให้หยุดประกอบกิจการและแจ้งผู้นำชุมชนในศูนย์พักพิงอพยพออกนอกนิคมฯ<br>3. อำนวยความสะดวกด้านการจราจรและพิทักษ์ทรัพย์สิน<br>4. จัดหาสถานที่/อาหาร/เวชภัณฑ์<br>5. จัดเตรียมศูนย์พยาบาลชั่วคราว   |

## รายงานสถานการณ์น้ำในช่วงฤดูฝน วันเสาร์ที่ 11 พฤศจิกายน พ.ศ. 2566

### ข้อควรระวัง

พยากรณ์อากาศ 24 ชั่วโมงข้างหน้า บริเวณความกดอากาศสูงหรือมวลอากาศเย็นกำลังปานกลางระลอกใหม่จากประเทศจีนแผ่ลงมาปกคลุมประเทศเวียดนามตอนบน และทะเลจีนใต้แล้ว คาดว่าจะแผ่ลงมาปกคลุมภาคตะวันออกเฉียงเหนือตอนบนในวันนี้ (11 พ.ย. 66) ในขณะที่ลมตะวันออกเฉียงพัดปกคลุมบริเวณภาคตะวันออกเฉียงเหนือตอนล่าง และภาคใต้ ประกอบกับมีหย่อมความกดอากาศต่ำปกคลุมบริเวณชายฝั่งประเทศมาเลเซีย ลักษณะเช่นนี้ทำให้ภาคตะวันออกเฉียงเหนือตอนล่าง ภาคตะวันออก ภาคกลางตอนล่าง และภาคใต้ ยังคงมีฝนฟ้าคะนองบางแห่ง และมีฝนตกหนักบางแห่งในภาคใต้ ขอให้ประชาชนในบริเวณภาคใต้ระวังอันตรายจากฝนตกหนัก รวมทั้งเพิ่มความระมัดระวังในการสัญจรผ่านบริเวณที่มีฝนฟ้าคะนอง

# สรุปรายงานสถานการณ์น้ำบริเวณรอบนิคมฯ ไฮเทค

ระดับเขื่อนดินรอบนิคมฯ +5.40 ม. MSL

Staff วัดระดับน้ำรอบนิคมฯ เริ่มที่ +2.50 MSL

| วัน/เดือน/ปี   | ทิศเหนือ<br>(North) | ทิศใต้<br>(South) | ทิศตะวันออก<br>(East) | ทิศตะวันตก<br>(West) | แม่น้ำเจ้าพระยา<br>(Intake) |
|----------------|---------------------|-------------------|-----------------------|----------------------|-----------------------------|
| 1 สิงหาคม 2566 | +2.50 MSL           | +2.50 MSL         | +2.50 MSL             | +2.50 MSL            | +0.68 MSL                   |
| 2 สิงหาคม 2566 | +2.50 MSL           | +2.50 MSL         | +2.50 MSL             | +2.50 MSL            | +0.90 MSL                   |
| 3 สิงหาคม 2566 | +2.50 MSL           | +2.50 MSL         | +2.50 MSL             | +2.50 MSL            | +0.90 MSL                   |
| 4 สิงหาคม 2566 | +2.50 MSL           | +2.50 MSL         | +2.50 MSL             | +2.50 MSL            | +0.85 MSL                   |
| 5 สิงหาคม 2566 | +2.50 MSL           | +2.50 MSL         | +2.50 MSL             | +2.50 MSL            | +0.50 MSL                   |
| 6 สิงหาคม 2566 | +2.50 MSL           | +2.50 MSL         | +2.50 MSL             | +2.50 MSL            | +0.25 MSL                   |
| 7 สิงหาคม 2566 | +2.50 MSL           | +2.50 MSL         | +2.50 MSL             | +2.50 MSL            | +0.20 MSL                   |
| 8 สิงหาคม 2566 | +2.50 MSL           | +2.50 MSL         | +2.50 MSL             | +2.50 MSL            | +0.17 MSL                   |

หมายเหตุ สถานการณ์โดยรอบนิคมฯ ปกติ



# สรุปรายงานสถานการณ์น้ำบริเวณรอบนิคมฯ ไฮเทค

ระดับเขื่อนดินรอบนิคมฯ +5.40 ม. MSL

Staff วัดระดับน้ำรอบนิคมฯ เริ่มที่ +2.50 MSL

| วัน/เดือน/ปี    | ทิศเหนือ<br>(North) | ทิศใต้<br>(South) | ทิศตะวันออก<br>(East) | ทิศตะวันตก<br>(West) | แม่น้ำเจ้าพระยา<br>(Intake) |
|-----------------|---------------------|-------------------|-----------------------|----------------------|-----------------------------|
| 9 สิงหาคม 2566  | +2.50 MSL           | +2.50 MSL         | +2.50 MSL             | +2.50 MSL            | +0.09 MSL                   |
| 10 สิงหาคม 2566 | +2.50 MSL           | +2.50 MSL         | +2.50 MSL             | +2.50 MSL            | +0.45 MSL                   |
| 11 สิงหาคม 2566 | +2.50 MSL           | +2.50 MSL         | +2.50 MSL             | +2.50 MSL            | +0.40 MSL                   |
| 12 สิงหาคม 2566 | +2.50 MSL           | +2.50 MSL         | +2.50 MSL             | +2.50 MSL            | +0.40 MSL                   |
| 13 สิงหาคม 2566 | +2.50 MSL           | +2.50 MSL         | +2.50 MSL             | +2.50 MSL            | +0.40 MSL                   |
| 14 สิงหาคม 2566 | +2.50 MSL           | +2.50 MSL         | +2.50 MSL             | +2.50 MSL            | +0.52 MSL                   |
| 15 สิงหาคม 2566 | +2.50 MSL           | +2.50 MSL         | +2.50 MSL             | +2.50 MSL            | +0.48 MSL                   |
| 16 สิงหาคม 2566 | +2.50 MSL           | +2.50 MSL         | +2.50 MSL             | +2.50 MSL            | +0.39 MSL                   |

หมายเหตุ สถานการณ์โดยรอบนิคมฯ ปกติ



# สรุปรายงานสถานการณ์น้ำบริเวณรอบนิคมฯ ไฮเทค

ระดับเขื่อนดินรอบนิคมฯ +5.40 ม. MSL

Staff วัดระดับน้ำรอบนิคมฯ เริ่มที่ +2.50 MSL

| วัน/เดือน/ปี    | ทิศเหนือ<br>(North) | ทิศใต้<br>(South) | ทิศตะวันออก<br>(East) | ทิศตะวันตก<br>(West) | แม่น้ำเจ้าพระยา<br>(Intake) |
|-----------------|---------------------|-------------------|-----------------------|----------------------|-----------------------------|
| 17 สิงหาคม 2566 | +2.50 MSL           | +2.50 MSL         | +2.50 MSL             | +2.50 MSL            | +0.57 MSL                   |
| 18 สิงหาคม 2566 | +2.50 MSL           | +2.50 MSL         | +2.50 MSL             | +2.50 MSL            | +0.51 MSL                   |
| 19 สิงหาคม 2566 | +2.50 MSL           | +2.50 MSL         | +2.50 MSL             | +2.50 MSL            | +0.20 MSL                   |
| 20 สิงหาคม 2566 | +2.50 MSL           | +2.50 MSL         | +2.50 MSL             | +2.50 MSL            | +0.20 MSL                   |
| 21 สิงหาคม 2566 | +2.50 MSL           | +2.50 MSL         | +2.50 MSL             | +2.50 MSL            | +0.11 MSL                   |
| 22 สิงหาคม 2566 | +2.50 MSL           | +2.50 MSL         | +2.50 MSL             | +2.50 MSL            | +0.30 MSL                   |
| 23 สิงหาคม 2566 | +2.50 MSL           | +2.50 MSL         | +2.50 MSL             | +2.50 MSL            | +0.18 MSL                   |
| 24 สิงหาคม 2566 | +2.50 MSL           | +2.50 MSL         | +2.50 MSL             | +2.50 MSL            | +0.25 MSL                   |

หมายเหตุ สถานการณ์โดยรอบนิคมฯ ปกติ



# สรุปรายงานสถานการณ์น้ำบริเวณรอบนิคมฯ ไฮเทค

ระดับเขื่อนดินรอบนิคมฯ +5.40 ม. MSL

Staff วัดระดับน้ำรอบนิคมฯ เริ่มที่ +2.50 MSL

| วัน/เดือน/ปี    | ทิศเหนือ<br>(North) | ทิศใต้<br>(South) | ทิศตะวันออก<br>(East) | ทิศตะวันตก<br>(West) | แม่น้ำเจ้าพระยา<br>(Intake) |
|-----------------|---------------------|-------------------|-----------------------|----------------------|-----------------------------|
| 25 สิงหาคม 2566 | +2.50 MSL           | +2.50 MSL         | +2.50 MSL             | +2.50 MSL            | +0.20 MSL                   |
| 26 สิงหาคม 2566 | +2.50 MSL           | +2.50 MSL         | +2.50 MSL             | +2.50 MSL            | +0.29 MSL                   |
| 27 สิงหาคม 2566 | +2.50 MSL           | +2.50 MSL         | +2.50 MSL             | +2.50 MSL            | +0.30 MSL                   |
| 28 สิงหาคม 2566 | +2.50 MSL           | +2.50 MSL         | +2.50 MSL             | +2.50 MSL            | +0.30 MSL                   |
| 29 สิงหาคม 2566 | +2.50 MSL           | +2.50 MSL         | +2.50 MSL             | +2.50 MSL            | +0.45 MSL                   |
| 30 สิงหาคม 2566 | +2.50 MSL           | +2.50 MSL         | +2.50 MSL             | +2.50 MSL            | +0.64 MSL                   |
| 31 สิงหาคม 2566 | +2.50 MSL           | +2.50 MSL         | +2.50 MSL             | +2.50 MSL            | +0.70 MSL                   |
| 1 กันยายน 2566  | +2.50 MSL           | +2.50 MSL         | +2.50 MSL             | +2.50 MSL            | +0.65 MSL                   |

หมายเหตุ สถานการณ์โดยรอบนิคมฯ ปกติ





# สรุปรายงานสถานการณ์น้ำบริเวณรอบนิคมฯ ไฮเทค

ระดับเขื่อนดินรอบนิคมฯ +5.40 ม. MSL

Staff วัดระดับน้ำรอบนิคมฯ เริ่มที่ +2.50 MSL

| วัน/เดือน/ปี   | ทิศเหนือ<br>(North) | ทิศใต้<br>(South) | ทิศตะวันออก<br>(East) | ทิศตะวันตก<br>(West) | แม่น้ำเจ้าพระยา<br>(Intake) |
|----------------|---------------------|-------------------|-----------------------|----------------------|-----------------------------|
| 2 กันยายน 2566 | +2.50 MSL           | +2.50 MSL         | +2.50 MSL             | +2.50 MSL            | +0.51 MSL                   |
| 3 สิงหาคม 2566 | +2.50 MSL           | +2.50 MSL         | +2.50 MSL             | +2.50 MSL            | +0.05 MSL                   |
| 4 สิงหาคม 2566 | +2.50 MSL           | +2.50 MSL         | +2.50 MSL             | +2.50 MSL            | +0.15 MSL                   |
| 5 สิงหาคม 2566 | +2.50 MSL           | +2.50 MSL         | +2.50 MSL             | +2.50 MSL            | +0.20 MSL                   |
| 6 สิงหาคม 2566 | +2.50 MSL           | +2.50 MSL         | +2.50 MSL             | +2.50 MSL            | +0.20 MSL                   |
| 7 สิงหาคม 2566 | +2.50 MSL           | +2.50 MSL         | +2.50 MSL             | +2.50 MSL            | +0.30 MSL                   |
| 8 สิงหาคม 2566 | +2.50 MSL           | +2.50 MSL         | +2.50 MSL             | +2.50 MSL            | +0.35 MSL                   |
| 9 สิงหาคม 2566 | +2.50 MSL           | +2.50 MSL         | +2.50 MSL             | +2.50 MSL            | +0.45 MSL                   |

หมายเหตุ สถานการณ์โดยรอบนิคมฯ ปกติ



# สรุปรายงานสถานการณ์น้ำบริเวณรอบนิคมฯ ไฮเทค

ระดับเขื่อนดินรอบนิคมฯ +5.40 ม. MSL

Staff วัดระดับน้ำรอบนิคมฯ เริ่มที่ +2.50 MSL

| วัน/เดือน/ปี    | ทิศเหนือ<br>(North) | ทิศใต้<br>(South) | ทิศตะวันออก<br>(East) | ทิศตะวันตก<br>(West) | แม่น้ำเจ้าพระยา<br>(Intake) |
|-----------------|---------------------|-------------------|-----------------------|----------------------|-----------------------------|
| 10 กันยายน 2566 | +2.50 MSL           | +2.50 MSL         | +2.50 MSL             | +2.50 MSL            | +0.33 MSL                   |
| 11 กันยายน 2566 | +2.50 MSL           | +2.50 MSL         | +2.50 MSL             | +2.50 MSL            | +0.40 MSL                   |
| 12 กันยายน 2566 | +2.50 MSL           | +2.50 MSL         | +2.50 MSL             | +2.50 MSL            | +0.48 MSL                   |
| 13 กันยายน 2566 | +2.50 MSL           | +2.50 MSL         | +2.50 MSL             | +2.50 MSL            | +0.62 MSL                   |
| 14 กันยายน 2566 | +2.50 MSL           | +2.50 MSL         | +2.50 MSL             | +2.50 MSL            | +0.35 MSL                   |
| 15 กันยายน 2566 | +2.50 MSL           | +2.50 MSL         | +2.50 MSL             | +2.50 MSL            | +0.40 MSL                   |
| 16 กันยายน 2566 | +2.50 MSL           | +2.50 MSL         | +2.50 MSL             | +2.50 MSL            | +0.75 MSL                   |
| 17 กันยายน 2566 | +2.50 MSL           | +2.50 MSL         | +2.50 MSL             | +2.50 MSL            | +0.77 MSL                   |

หมายเหตุ สถานการณ์โดยรอบนิคมฯ ปกติ



# สรุปรายงานสถานการณ์น้ำบริเวณรอบนิคมฯ ไฮเทค

ระดับเขื่อนดินรอบนิคมฯ +5.40 ม. MSL

Staff วัดระดับน้ำรอบนิคมฯ เริ่มที่ +2.50 MSL

| วัน/เดือน/ปี    | ทิศเหนือ<br>(North) | ทิศใต้<br>(South) | ทิศตะวันออก<br>(East) | ทิศตะวันตก<br>(West) | แม่น้ำเจ้าพระยา<br>(Intake) |
|-----------------|---------------------|-------------------|-----------------------|----------------------|-----------------------------|
| 18 กันยายน 2566 | +2.50 MSL           | +2.50 MSL         | +2.50 MSL             | +2.50 MSL            | +0.72 MSL                   |
| 19 กันยายน 2566 | +2.50 MSL           | +2.50 MSL         | +2.50 MSL             | +2.50 MSL            | +0.64 MSL                   |
| 20 กันยายน 2566 | +2.50 MSL           | +2.50 MSL         | +2.50 MSL             | +2.50 MSL            | +0.60 MSL                   |
| 21 กันยายน 2566 | +2.50 MSL           | +2.50 MSL         | +2.50 MSL             | +2.50 MSL            | +0.80 MSL                   |
| 22 กันยายน 2566 | +2.50 MSL           | +2.50 MSL         | +2.50 MSL             | +2.50 MSL            | +1.02 MSL                   |
| 23 กันยายน 2566 | +2.50 MSL           | +2.50 MSL         | +2.50 MSL             | +2.50 MSL            | +1.05 MSL                   |
| 24 กันยายน 2566 | +2.50 MSL           | +2.50 MSL         | +2.50 MSL             | +2.50 MSL            | +1.04 MSL                   |
| 25 กันยายน 2566 | +2.50 MSL           | +2.50 MSL         | +2.50 MSL             | +2.50 MSL            | +1.01 MSL                   |

หมายเหตุ สถานการณ์โดยรอบนิคมฯ ปกติ





# สรุปรายงานสถานการณ์น้ำบริเวณรอบนิคมฯ ไฮเทค

ระดับเขื่อนดินรอบนิคมฯ +5.40 ม. MSL

Staff วัดระดับน้ำรอบนิคมฯ เริ่มที่ +2.50 MSL

| วัน/เดือน/ปี    | ทิศเหนือ<br>(North) | ทิศใต้<br>(South) | ทิศตะวันออก<br>(East) | ทิศตะวันตก<br>(West) | แม่น้ำเจ้าพระยา<br>(Intake) |
|-----------------|---------------------|-------------------|-----------------------|----------------------|-----------------------------|
| 26 กันยายน 2566 | +2.50 MSL           | +2.50 MSL         | +2.50 MSL             | +2.50 MSL            | +1.15 MSL                   |
| 27 กันยายน 2566 | +2.50 MSL           | +2.50 MSL         | +2.50 MSL             | +2.50 MSL            | +1.10 MSL                   |
| 28 กันยายน 2566 | +2.50 MSL           | +2.50 MSL         | +2.50 MSL             | +2.50 MSL            | +1.45 MSL                   |
| 29 กันยายน 2566 | +2.50 MSL           | +2.50 MSL         | +2.50 MSL             | +2.50 MSL            | +1.50 MSL                   |
| 30 กันยายน 2566 | +2.50 MSL           | +2.50 MSL         | +2.50 MSL             | +2.50 MSL            | +1.68 MSL                   |
| 1 ตุลาคม 2566   | +2.50 MSL           | +2.50 MSL         | +2.50 MSL             | +2.50 MSL            | +1.28 MSL                   |
| 2 ตุลาคม 2566   | +2.50 MSL           | +2.50 MSL         | +2.50 MSL             | +2.50 MSL            | +1.25 MSL                   |
| 3 ตุลาคม 2566   | +2.50 MSL           | +2.50 MSL         | +2.50 MSL             | +2.50 MSL            | +1.30 MSL                   |

หมายเหตุ สถานการณ์โดยรอบนิคมฯ ปกติ



# สรุปรายงานสถานการณ์น้ำบริเวณรอบนิคมฯ ไฮเทค

ระดับเขื่อนดินรอบนิคมฯ +5.40 ม. MSL

Staff วัดระดับน้ำรอบนิคมฯ เริ่มที่ +2.50 MSL

| วัน/เดือน/ปี   | ทิศเหนือ<br>(North) | ทิศใต้<br>(South) | ทิศตะวันออก<br>(East) | ทิศตะวันตก<br>(West) | แม่น้ำเจ้าพระยา<br>(Intake) |
|----------------|---------------------|-------------------|-----------------------|----------------------|-----------------------------|
| 4 ตุลาคม 2566  | +2.50 MSL           | +2.50 MSL         | +2.50 MSL             | +2.50 MSL            | +1.86 MSL                   |
| 5 ตุลาคม 2566  | +2.50 MSL           | +2.50 MSL         | +2.50 MSL             | +2.50 MSL            | +1.67 MSL                   |
| 6 ตุลาคม 2566  | +2.50 MSL           | +2.50 MSL         | +2.50 MSL             | +2.50 MSL            | +1.75 MSL                   |
| 7 ตุลาคม 2566  | +2.50 MSL           | +2.50 MSL         | +2.50 MSL             | +2.50 MSL            | +1.75 MSL                   |
| 8 ตุลาคม 2566  | +2.50 MSL           | +2.50 MSL         | +2.50 MSL             | +2.50 MSL            | +1.83 MSL                   |
| 9 ตุลาคม 2566  | +2.50 MSL           | +2.50 MSL         | +2.50 MSL             | +2.50 MSL            | +1.85 MSL                   |
| 10 ตุลาคม 2566 | +2.50 MSL           | +2.50 MSL         | +2.50 MSL             | +2.50 MSL            | +1.90 MSL                   |
| 11 ตุลาคม 2566 | +2.50 MSL           | +2.50 MSL         | +2.50 MSL             | +2.50 MSL            | +1.95 MSL                   |

หมายเหตุ สถานการณ์โดยรอบนิคมฯ ปกติ



# สรุปรายงานสถานการณ์น้ำบริเวณรอบนิคมฯ ไฮเทค

ระดับเขื่อนดินรอบนิคมฯ +5.40 ม. MSL

Staff วัดระดับน้ำรอบนิคมฯ เริ่มที่ +2.50 MSL

| วัน/เดือน/ปี   | ทิศเหนือ<br>(North) | ทิศใต้<br>(South) | ทิศตะวันออก<br>(East) | ทิศตะวันตก<br>(West) | แม่น้ำเจ้าพระยา<br>(Intake) |
|----------------|---------------------|-------------------|-----------------------|----------------------|-----------------------------|
| 12 ตุลาคม 2566 | +2.50 MSL           | +2.50 MSL         | +2.50 MSL             | +2.50 MSL            | +2.00 MSL                   |
| 13 ตุลาคม 2566 | +2.50 MSL           | +2.50 MSL         | +2.50 MSL             | +2.50 MSL            | +1.99 MSL                   |
| 14 ตุลาคม 2566 | +2.50 MSL           | +2.50 MSL         | +2.50 MSL             | +2.50 MSL            | +2.00 MSL                   |
| 15 ตุลาคม 2566 | +2.50 MSL           | +2.50 MSL         | +2.50 MSL             | +2.50 MSL            | +2.05 MSL                   |
| 16 ตุลาคม 2566 | +2.50 MSL           | +2.50 MSL         | +2.50 MSL             | +2.50 MSL            | +1.99 MSL                   |
| 17 ตุลาคม 2566 | +2.50 MSL           | +2.50 MSL         | +2.50 MSL             | +2.50 MSL            | +1.93 MSL                   |
| 18 ตุลาคม 2566 | +2.50 MSL           | +2.50 MSL         | +2.50 MSL             | +2.50 MSL            | +1.88 MSL                   |
| 19 ตุลาคม 2566 | +2.50 MSL           | +2.50 MSL         | +2.50 MSL             | +2.50 MSL            | +1.75 MSL                   |

หมายเหตุ สถานการณ์โดยรอบนิคมฯ ปกติ





# สรุปรายงานสถานการณ์น้ำบริเวณรอบนิคมฯ ไฮเทค

ระดับเขื่อนดินรอบนิคมฯ +5.40 ม. MSL

Staff วัดระดับน้ำรอบนิคมฯ เริ่มที่ +2.50 MSL

| วัน/เดือน/ปี   | ทิศเหนือ<br>(North) | ทิศใต้<br>(South) | ทิศตะวันออก<br>(East) | ทิศตะวันตก<br>(West) | แม่น้ำเจ้าพระยา<br>(Intake) |
|----------------|---------------------|-------------------|-----------------------|----------------------|-----------------------------|
| 20 ตุลาคม 2566 | +2.50 MSL           | +2.50 MSL         | +2.50 MSL             | +2.50 MSL            | +1.70 MSL                   |
| 21 ตุลาคม 2566 | +2.50 MSL           | +2.50 MSL         | +2.50 MSL             | +2.50 MSL            | +1.80 MSL                   |
| 22 ตุลาคม 2566 | +2.50 MSL           | +2.50 MSL         | +2.50 MSL             | +2.50 MSL            | +1.90 MSL                   |
| 23 ตุลาคม 2566 | +2.50 MSL           | +2.50 MSL         | +2.50 MSL             | +2.50 MSL            | +1.85 MSL                   |
| 24 ตุลาคม 2566 | +2.50 MSL           | +2.50 MSL         | +2.50 MSL             | +2.50 MSL            | +1.86 MSL                   |
| 25 ตุลาคม 2566 | +2.50 MSL           | +2.50 MSL         | +2.50 MSL             | +2.50 MSL            | +1.91 MSL                   |
| 26 ตุลาคม 2566 | +2.50 MSL           | +2.50 MSL         | +2.50 MSL             | +2.50 MSL            | +1.97 MSL                   |
| 27 ตุลาคม 2566 | +2.50 MSL           | +2.50 MSL         | +2.50 MSL             | +2.50 MSL            | +2.08 MSL                   |

หมายเหตุ สถานการณ์โดยรอบนิคมฯ ปกติ



# สรุปรายงานสถานการณ์น้ำบริเวณรอบนิคมฯ ไฮเทค

ระดับเขื่อนดินรอบนิคมฯ +5.40 ม. MSL

Staff วัดระดับน้ำรอบนิคมฯ เริ่มที่ +2.50 MSL

| วัน/เดือน/ปี     | ทิศเหนือ<br>(North) | ทิศใต้<br>(South) | ทิศตะวันออก<br>(East) | ทิศตะวันตก<br>(West) | แม่น้ำเจ้าพระยา<br>(Intake) |
|------------------|---------------------|-------------------|-----------------------|----------------------|-----------------------------|
| 28 ตุลาคม 2566   | +2.50 MSL           | +2.50 MSL         | +2.50 MSL             | +2.50 MSL            | +2.10 MSL                   |
| 29 ตุลาคม 2566   | +2.50 MSL           | +2.50 MSL         | +2.50 MSL             | +2.50 MSL            | +1.99 MSL                   |
| 30 ตุลาคม 2566   | +2.50 MSL           | +2.50 MSL         | +2.50 MSL             | +2.50 MSL            | +1.97 MSL                   |
| 31 ตุลาคม 2566   | +2.50 MSL           | +2.50 MSL         | +2.50 MSL             | +2.50 MSL            | +1.82 MSL                   |
| 1 พฤศจิกายน 2566 | +2.50 MSL           | +2.50 MSL         | +2.50 MSL             | +2.50 MSL            | +1.76 MSL                   |
| 2 พฤศจิกายน 2566 | +2.50 MSL           | +2.50 MSL         | +2.50 MSL             | +2.50 MSL            | +1.78 MSL                   |
| 3 พฤศจิกายน 2566 | +2.50 MSL           | +2.50 MSL         | +2.50 MSL             | +2.50 MSL            | +1.84 MSL                   |
| 4 พฤศจิกายน 2566 | +2.50 MSL           | +2.50 MSL         | +2.50 MSL             | +2.50 MSL            | +2.25 MSL                   |

หมายเหตุ สถานการณ์โดยรอบนิคมฯ ปกติ



# สรุปรายงานสถานการณ์น้ำบริเวณรอบนิคมฯ ไฮเทค

ระดับเขื่อนดินรอบนิคมฯ +5.40 ม. MSL

Staff วัดระดับน้ำรอบนิคมฯ เริ่มที่ +2.50 MSL

| วัน/เดือน/ปี      | ทิศเหนือ<br>(North) | ทิศใต้<br>(South) | ทิศตะวันออก<br>(East) | ทิศตะวันตก<br>(West) | แม่น้ำเจ้าพระยา<br>(Intake) |
|-------------------|---------------------|-------------------|-----------------------|----------------------|-----------------------------|
| 5 พฤศจิกายน 2566  | +2.50 MSL           | +2.50 MSL         | +2.50 MSL             | +2.50 MSL            | +1.94 MSL                   |
| 6 พฤศจิกายน 2566  | +2.50 MSL           | +2.50 MSL         | +2.50 MSL             | +2.50 MSL            | +1.92 MSL                   |
| 7 พฤศจิกายน 2566  | +2.50 MSL           | +2.50 MSL         | +2.50 MSL             | +2.50 MSL            | +1.85 MSL                   |
| 8 พฤศจิกายน 2566  | +2.50 MSL           | +2.50 MSL         | +2.50 MSL             | +2.50 MSL            | +1.87 MSL                   |
| 9 พฤศจิกายน 2566  | +2.50 MSL           | +2.50 MSL         | +2.50 MSL             | +2.50 MSL            | +1.70 MSL                   |
| 10 พฤศจิกายน 2566 | +2.50 MSL           | +2.50 MSL         | +2.50 MSL             | +2.50 MSL            | +1.75 MSL                   |
| 11 พฤศจิกายน 2566 | +2.50 MSL           | +2.50 MSL         | +2.50 MSL             | +2.50 MSL            | +1.75 MSL                   |
| 12 พฤศจิกายน 2566 |                     |                   |                       |                      |                             |

หมายเหตุ สถานการณ์โดยรอบนิคมฯ ปกติ







# ข้อมูลแสดงการระบายน้ำของเขื่อนต่างๆ ในแต่ละวัน



ข้อมูลระบายน้ำของเขื่อนต่าง ๆ และระดับน้ำด้านนอกเทียบกับคันคลอง/เขื่อนดินป้องกันน้ำท่วมของนิคมฯบ้านห้วย(ไฮทก) ประจำปี 2566

| วัน<br>เดือน<br>ปี | สถานีตรวจวัดระดับน้ำ C.2                      |  | สถานีตรวจวัดระดับน้ำ C.13                     |   | ปริมาณน้ำผ่านเขื่อน             |                               |                         | รวมปริมาณ<br>น้ำที่เขื่อน<br>ระบายทั้ง 3<br>เขื่อน<br>ลบ.ม/วินาที | มีปริมาณ<br>มวลน้ำไหล<br>ผ่านนิคมฯ<br>บ้านห้วย<br>ลบ.ม/วินาที<br>C.29A | ระดับน้ำ<br>ทะเลหนุน<br>สูงสุด<br>(เมตร) | ระดับน้ำของแม่น้ำ<br>เจ้าพระยาหน้า<br>เขื่อนป้องกันน้ำ<br>ท่วมของนิคมฯ<br>บ้านห้วย (+MSL)<br>Intake | ระดับน้ำ<br>ขึ้น-ลงเทียบ<br>จากเมื่อวาน<br>(เมตร) | คงเหลือระยะห่างจาก<br>ระดับน้ำด้านนอกถึง<br>หลังเขื่อนป้องกันน้ำ<br>ท่วมนิคมฯบ้านห้วย<br>+5.40 MSL |
|--------------------|---|--|---|---|---------------------------------|-------------------------------|-------------------------|---|--|--|---|---|--|
|                    | จ.นครสวรรค์<br>ระดับตลิ่ง +2.6.200 MSL        |  | เขื่อนเจ้าพระยา                               |   | เขื่อน                          | เขื่อน                        | เขื่อน                  |   |  |  |   |   |  |
|                    | ปริมาณน้ำต้อง<br>ไม่เกิน 3.000<br>ลบ.ม/วินาที | ปริมาณน้ำต้อง<br>ไม่เกินที่<br>+25,000 MSL | ปริมาณน้ำต้อง<br>ไม่เกิน 3.000<br>ลบ.ม/วินาที | ระดับน้ำเหนือ<br>เขื่อนต้องไม่เกิน<br>+17,000 MSL | เจ้าพระยา<br>ลบ.ม/วินาที<br>C.2 | ป่าสักชลสิทธิ์<br>ลบ.ม/วินาที | พระรามหก<br>ลบ.ม/วินาที |   |  |  |   |   |  |
| 1 ส.ค. 66          | 336   | 17.73                                      | 55  | 15.10   | 336                             | 1.04                          | 17                      | 354.04  | 1,014  | 3.10                                     | 0.68  | 1.21  | 4.72   |
| 2 ส.ค. 66          | 310   | 16.10                                      | 55  | 15.00   | 310                             | 1.04                          | 18                      | 329.04  | 987  | 3.16                                     | 0.90  | 0.22  | 4.50   |
| 3 ส.ค. 66          | 283   | 15.30                                      | 55  | 14.93   | 283                             | 1.04                          | 16                      | 300.04  | 912  | 3.17                                     | 0.90  | 0.00  | 4.50   |
| 4 ส.ค. 66          | 252   | 14.43                                      | 55  | 14.73   | 252                             | 1.04                          | 18                      | 271.04  | 131  | 3.15                                     | 0.85  | -0.05   | 4.55   |
| 5 ส.ค. 66          | 240   | 14.59                                      | 55  | 14.59   | 240                             | 1.04                          | 18                      | 259.04  | 176  | 3.10                                     | 0.50  | -0.35   | 4.90   |
| 6 ส.ค. 66          | 228   | 16.22                                      | 55  | 14.45   | 228                             | 1.04                          | 9                       | 238.04  | 234  | 3.03                                     | 0.25  | -0.25   | 5.15   |
| 7 ส.ค. 66          | 228   | 17.19                                      | 55  | 14.33   | 228                             | 1.04                          | 9                       | 238.04  | 155  | 2.91                                     | 0.20  | -0.05   | 5.20   |
| 8 ส.ค. 66          | 234   | 17.22                                      | 55  | 14.22   | 234                             | 1.04                          | 9                       | 244.04  | 181  | 2.80                                     | 0.17  | -0.03   | 5.23   |
| 9 ส.ค. 66          | 238   | 17.24                                      | 55  | 14.17   | 238                             | 2.60                          | 9                       | 249.60  | 141  | 2.72                                     | 0.09  | -0.08   | 5.31   |
| 10 ส.ค. 66         | 236   | 17.23                                      | 55  | 14.10   | 236                             | 2.61                          | 9                       | 247.61  | 134  | 2.65                                     | 0.45  | 0.36  | 4.95   |
| 11 ส.ค. 66         | 270   | 17.40                                      | 55  | 14.10   | 270                             | 1.05                          | 9                       | 280.05  | 150  | 2.65                                     | 0.40  | -0.05   | 5.00   |
| 12 ส.ค. 66         | 292   | 17.51                                      | 55  | 14.22   | 292                             | 1.74                          | 9                       | 302.74  | 169  | 2.79                                     | 0.40  | 0.00  | 5.00   |
| 13 ส.ค. 66         | 318   | 17.64                                      | 55  | 14.37   | 318                             | 1.75                          | 9                       | 328.75  | 183  | 2.87                                     | 0.40  | 0.00  | 5.00   |
| 14 ส.ค. 66         | 352   | 17.81                                      | 55  | 14.56   | 352                             | 1.74                          | 9                       | 362.74  | 105  | 2.91                                     | 0.52  | 0.12  | 4.88   |
| 15 ส.ค. 66         | 350   | 17.80                                      | 55  | 14.76   | 350                             | 1.75                          | 9                       | 360.75  | 125  | 2.93                                     | 0.48  | -0.04   | 4.92   |
| 16 ส.ค. 65         | 360   | 17.85                                      | 55  | 14.95   | 360                             | 1.74                          | 9                       | 370.74  | 155  | 2.94                                     | 0.39  | -0.09   | 5.01   |



# ข้อมูลแสดงการระบายน้ำของเขื่อนต่างๆ ในแต่ละวัน



ข้อมูลระบายน้ำของเขื่อนต่างๆ และระดับน้ำด้านนอกเทียบกับคันคลอง/เขื่อนดินป้องกันน้ำท่วมของนิคมฯบ้านห้วย(ไฮเทค) ประจำปี 2566

| วัน<br>เดือน<br>ปี | สถานีตรวจวัดระดับน้ำ C.2                      |  | สถานีตรวจวัดระดับน้ำ C.13                     |   | ปริมาณน้ำผ่านเขื่อน                       |   |                                   | รวมปริมาณ<br>น้ำที่เขื่อน<br>ระบายทั้ง 3<br>เขื่อน<br>ลบ.ม/วินาที | มีปริมาณ<br>มวลน้ำไหล<br>ผ่านนิคมฯ<br>บ้านห้วย<br>ลบ.ม/วินาที<br>C.29A | ระดับน้ำ<br>ทะเลหนุน<br>สูงสุด<br>(เมตร) | ระดับน้ำของแม่น้ำ<br>เจ้าพระยาหน้า<br>เขื่อนป้องกันน้ำ<br>ท่วมของนิคมฯ<br>บ้านห้วย (+MSL)<br>Intake | ระดับน้ำ<br>ขึ้น-ลงเทียบ<br>จากเมื่อวาน<br>(เมตร) | คงเหลือระยะห่างจาก<br>ระดับน้ำด้านนอกถึง<br>หลังเขื่อนป้องกันน้ำ<br>ท่วมนิคมฯบ้านห้วย<br>+5.400 MSL |
|--------------------|---|--|---|---|---|---|-----------------------------------|---|--|--|---|---|---|
|                    | จ.นครสวรรค์<br>ระดับตลิ่ง +2.6.200 MSL        |  | เขื่อนเจ้าพระยา                               |   | เขื่อน<br>เจ้าพระยา<br>ลบ.ม/วินาที<br>C.2 | เขื่อน<br>ป่าสักชลสิทธิ์<br>ลบ.ม/วินาที | เขื่อน<br>พระรามหก<br>ลบ.ม/วินาที |   |  |  |   |   |   |
|                    | ปริมาณน้ำต้อง<br>ไม่เกิน 3.000<br>ลบ.ม/วินาที | ปริมาณน้ำต้อง<br>ไม่เกินที่<br>+25,000 MSL | ปริมาณน้ำต้อง<br>ไม่เกิน 3.000<br>ลบ.ม/วินาที | ระดับน้ำเหนือ<br>เขื่อนต้องไม่เกิน<br>+17,000 MSL |   |   |                                   |   |  |  |   |   |   |
| 17 ส.ค. 66         | 320   | 17.65                                      | 55  | 15.01   | 320                                       | 1.74                                    | 9                                 | 330.74  | 137  | 2.95                                     | 0.57  | 0.18  | 4.83  |
| 18 ส.ค. 66         | 300   | 17.55                                      | 55  | 14.95   | 300                                       | 1.74                                    | 9                                 | 310.74  | 212  | 2.96                                     | 0.51  | -0.06   | 4.89  |
| 19 ส.ค. 66         | 292   | 17.40                                      | 55  | 14.86   | 292                                       | 1.04                                    | 9                                 | 302.04  | 158  | 2.94                                     | 0.20  | -0.31   | 5.20  |
| 20 ส.ค. 66         | 278   | 17.44                                      | 55  | 14.78   | 278                                       | 1.04                                    | 9                                 | 288.04  | 122  | 2.87                                     | 0.20  | 0.00  | 5.20  |
| 21 ส.ค. 66         | 268   | 17.39                                      | 55  | 14.72   | 268                                       | 1.04                                    | 9                                 | 278.04  | 140  | 2.76                                     | 0.11  | -0.09   | 5.29  |
| 22 ส.ค. 66         | 266   | 17.35                                      | 55  | 14.67   | 266                                       | 1.04                                    | 9                                 | 276.04  | 131  | 2.69                                     | 0.30  | 0.19  | 5.10  |
| 23 ส.ค. 66         | 268   | 17.39                                      | 55  | 14.68   | 268                                       | 1.04                                    | 9                                 | 278.04  | 181  | 2.71                                     | 0.18  | -0.12   | 5.22  |
| 24 ส.ค. 66         | 264   | 17.37                                      | 60  | 14.64   | 264                                       | 1.04                                    | 9                                 | 274.04  | 77   | 2.72                                     | 0.20  | 0.02  | 5.20  |
| 25 ส.ค. 66         | 245   | 17.3                                       | 55  | 14.60   | 245                                       | 1.04                                    | 9                                 | 255.04  | 90   | 2.71                                     | 0.20  | 0.00  | 5.20  |
| 26 ส.ค. 66         | 231   | 17.29                                      | 55  | 14.55   | 231                                       | 1.04                                    | 9                                 | 241.04  | 120  | 2.70                                     | 0.29  | 0.09  | 5.11  |
| 27 ส.ค. 66         | 222   | 17.25                                      | 55  | 14.51   | 222                                       | 1.04                                    | 9                                 | 232.04  | 167  | 2.81                                     | 0.30  | 0.01  | 5.10  |
| 28 ส.ค. 66         | 226   | 17.18                                      | 55  | 14.46   | 226                                       | 1.04                                    | 9                                 | 236.04  | 160  | 2.96                                     | 0.30  | 0.00  | 5.10  |
| 29 ส.ค. 66         | 246   | 17.28                                      | 50  | 14.46   | 246                                       | 1.04                                    | 9                                 | 256.04  | 178  | 3.07                                     | 0.45  | 0.15  | 4.95  |
| 30 ส.ค. 66         | 258   | 17.34                                      | 50  | 14.54   | 258                                       | 1.04                                    | 9                                 | 268.04  | 223  | 3.13                                     | 0.64  | 0.19  | 4.76  |
| 31 ส.ค. 66         | 264   | 17.37                                      | 50  | 14.63   | 264                                       | 1.04                                    | 9                                 | 274.04  | 108  | 3.15                                     | 0.70  | 0.06  | 4.70  |
| 1 ก.ย. 66          | 226   | 17.20                                      | 50  | 14.65   | 226                                       | 1.04                                    | 9                                 | 236.04  | 117  | 3.14                                     | 0.65  | -0.05   | 4.75  |



# ข้อมูลแสดงการระบายน้ำของเขื่อนต่างๆ ในแต่ละวัน



ข้อมูลระบายน้ำของเขื่อนต่าง ๆ และระดับน้ำด้านนอกเทียบกับคันคลอง/เขื่อนดินป้องกันน้ำท่วมของนิคมฯบ้านห้วย(ไฮเทค) ประจำปี 2566

| วัน<br>เดือน<br>ปี | สถานีตรวจวัดระดับน้ำ C.2                      |  | สถานีตรวจวัดระดับน้ำ C.13                     |   | ปริมาณน้ำผ่านเขื่อน             |                               |                         | รวมปริมาณ<br>น้ำที่เขื่อน<br>ระบายทั้ง 3<br>เขื่อน<br>ลบ.ม/วินาที | มีปริมาณ<br>มวลน้ำไหล<br>ผ่านนิคมฯ<br>บ้านห้วย<br>ลบ.ม/วินาที<br>C.29A | ระดับน้ำ<br>ทะเลหนุน<br>สูงสุด<br>(เมตร) | ระดับน้ำของแม่น้ำ<br>เจ้าพระยาหน้า<br>เขื่อนป้องกันน้ำ<br>ท่วมของนิคมฯ<br>บ้านห้วย (+MSL)<br>Intake | ระดับน้ำ<br>ขึ้น-ลงเทียบ<br>จากเมื่อวาน<br>(เมตร) | คงเหลือระยะห่างจาก<br>ระดับน้ำด้านนอกถึง<br>หลังเขื่อนป้องกันน้ำ<br>ท่วมนิคมฯบ้านห้วย<br>+5.400 MSL |
|--------------------|---|--|---|---|---------------------------------|-------------------------------|-------------------------|---|--|--|---|---|---|
|                    | จนครสวรรค์<br>ระดับตั้ง +2.6.200 MSL          |  | เขื่อนเจ้าพระยา                               |   | เขื่อน                          | เขื่อน                        | เขื่อน                  |   |  |  |   |   |   |
|                    | ปริมาณน้ำต้อง<br>ไม่เกิน 3.000<br>ลบ.ม/วินาที | ปริมาณน้ำต้อง<br>ไม่เกินที่<br>+25,000 MSL | ปริมาณน้ำต้อง<br>ไม่เกิน 3.000<br>ลบ.ม/วินาที | ระดับน้ำเหนือ<br>เขื่อนต้องไม่เกิน<br>+17,000 MSL | เจ้าพระยา<br>ลบ.ม/วินาที<br>C.2 | ป่าสักชลสิทธิ์<br>ลบ.ม/วินาที | พระรามหก<br>ลบ.ม/วินาที |   |  |  |   |   |   |
| 2 ก.ย. 66          | 238   | 17.24                                      | 50  | 14.58   | 238                             | 1.04                          | 9                       | 248.04  | 245  | 3.10                                     | 0.51  | -0.14   | 4.89  |
| 3 ก.ย. 66          | 231   | 17.12                                      | 50  | 14.43   | 231                             | 1.04                          | 9                       | 241.04  | 123  | 3.03                                     | 0.05  | -0.46   | 5.35  |
| 4 ก.ย. 66          | 224   | 17.23                                      | 50  | 14.57   | 224                             | 1.04                          | 9                       | 234.04  | 135  | 2.96                                     | 0.15  | 0.10  | 5.25  |
| 5 ก.ย. 66          | 238   | 17.24                                      | 50  | 14.55   | 238                             | 1.05                          | 9                       | 248.05  | 175  | 2.90                                     | 0.20  | 0.05  | 5.20  |
| 6 ก.ย. 66          | 252   | 17.35                                      | 50  | 14.62   | 252                             | 1.05                          | 9                       | 262.05  | 183  | 2.86                                     | 0.20  | 0.00  | 5.20  |
| 7 ก.ย. 66          | 264   | 14.48                                      | 50  | 14.74   | 264                             | 1.05                          | 9                       | 274.05  | 221  | 2.80                                     | 0.30  | 0.10  | 5.10  |
| 8 ก.ย. 66          | 300   | 17.55                                      | 50  | 14.89   | 300                             | 1.05                          | 10                      | 311.05  | 189  | 2.72                                     | 0.35  | 0.05  | 5.05  |
| 9 ก.ย. 66          | 360   | 17.85                                      | 50  | 15.15   | 360                             | 1.05                          | 10                      | 371.05  | 244  | 2.74                                     | 0.45  | 0.10  | 4.95  |
| 10 ก.ย. 66         | 400   | 18.01                                      | 50  | 15.45   | 400                             | 1.05                          | 10                      | 411.05  | 187  | 2.80                                     | 0.33  | -0.12   | 5.07  |
| 11 ก.ย. 66         | 512   | 18.48                                      | 80  | 15.78   | 512                             | 1.05                          | 10                      | 523.05  | 263  | 2.87                                     | 0.40  | 0.07  | 5.00  |
| 12 ก.ย. 66         | 604   | 18.84                                      | 100   | 16.09   | 604                             | 1.04                          | 10                      | 615.04  | 336  | 2.93                                     | 0.48  | 0.08  | 4.92  |
| 13 ก.ย. 66         | 625   | 18.92                                      | 120   | 16.45   | 625                             | 1.04                          | 11                      | 637.04  | 267  | 2.96                                     | 0.62  | 0.14  | 4.78  |
| 14 ก.ย. 66         | 620   | 18.92                                      | 175   | 16.50   | 620                             | 1.04                          | 11                      | 632.04  | 387  | 2.97                                     | 0.35  | -0.27   | 5.05  |
| 15 ก.ย. 66         | 630   | 18.95                                      | 226   | 16.50   | 630                             | 1.04                          | 11                      | 642.04  | 338  | 2.95                                     | 0.40  | 0.05  | 5.00  |
| 16 ก.ย. 66         | 657   | 19.04                                      | 254   | 16.50   | 657                             | 1.04                          | 11                      | 669.04  | 412  | 2.90                                     | 0.75  | 0.35  | 4.65  |
| 17 ก.ย. 66         | 665   | 19.07                                      | 308   | 16.50   | 665                             | 1.04                          | 41                      | 707.04  | 436  | 2.83                                     | 0.77  | 0.02  | 4.63  |





# ข้อมูลแสดงการระบายน้ำของเขื่อนต่างๆ ในแต่ละวัน



ข้อมูลระบายน้ำของเขื่อนต่าง ๆ และระดับน้ำด้านนอกเทียบกับสันคลอง/เขื่อนดินป้องกันน้ำท่วมของนิคมฯบ้านห้วย(ไฮเทค) ประจำปี 2566

| วัน<br>เดือน<br>ปี | สถานีตรวจวัดระดับน้ำ C.2                      |  | สถานีตรวจวัดระดับน้ำ C.13                     |   | ปริมาณน้ำผ่านเขื่อน             |                               |                         | รวมปริมาณ<br>น้ำที่เขื่อน<br>ระบายทั้ง 3<br>เขื่อน<br>ลบ.ม/วินาที | มีปริมาณ<br>มวลน้ำไหล<br>ทะลุพนุน<br>ผ่านนิคมฯ<br>บ้านห้วย<br>ลบ.ม/วินาที<br>C.29A | ระดับน้ำ<br>ทะเลหนุน<br>สูงสุด<br>(เมตร) | ระดับน้ำของแม่น้ำ<br>เจ้าพระยาหน้า<br>เขื่อนป้องกันน้ำ<br>ท่วมของนิคมฯ<br>บ้านห้วย (+MSL)<br>Intake | ระดับน้ำ<br>ขึ้น-ลงเทียบ<br>จากเมืองวาน<br>(เมตร) | คงเหลือระยะห่างจาก<br>ระดับน้ำด้านนอกถึง<br>หลังเขื่อนป้องกันน้ำ<br>ท่วมนิคมฯบ้านห้วย<br>+5.400 MSL |
|--------------------|---|--|---|---|---------------------------------|-------------------------------|-------------------------|---|--|--|---|---|---|
|                    | จนครสวรรค์<br>ระดับคั้ง +2.6.200 MSL          |  | เขื่อนเจ้าพระยา                               |   | เขื่อน                          | เขื่อน                        | เขื่อน                  |   |  |  |   |   |   |
|                    | ปริมาณน้ำคั้ง<br>ไม่เกิน 3.000<br>ลบ.ม/วินาที | ปริมาณน้ำคั้ง<br>ไม่เกินที่<br>+25,000 MSL | ปริมาณน้ำคั้ง<br>ไม่เกิน 3.000<br>ลบ.ม/วินาที | ระดับน้ำเหนือ<br>เขื่อนคั้งไม่เกิน<br>+17,000 MSL | เจ้าพระยา<br>ลบ.ม/วินาที<br>C.2 | ป่าสักชลสิทธิ์<br>ลบ.ม/วินาที | พระรามหก<br>ลบ.ม/วินาที |   |  |  |   |   |   |
| 18 ก.ย. 66         | 735   | 19.31                                      | 380   | 16.50   | 735                             | 0.45                          | 41                      | 776.45  | 453  | 2.76                                     | 0.72  | -0.05   | 4.68  |
| 19 ก.ย. 66         | 905   | 19.90                                      | 450   | 16.49   | 905                             | 0.44                          | 58                      | 963.44  | 652  | 2.73                                     | 0.64  | -0.08   | 4.76  |
| 20 ก.ย. 66         | 1,098   | 20.50                                      | 689   | 16.50   | 1,098                           | 0.40                          | 20                      | 1,118.40  | 873  | 2.76                                     | 0.60  | -0.04   | 4.80  |
| 21 ก.ย. 66         | 1,212   | 20.85                                      | 700   | 16.60   | 1,212                           | 0.44                          | 89                      | 1,301.44  | 923  | 2.79                                     | 0.80  | 0.20  | 4.60  |
| 22 ก.ย. 66         | 1,258   | 20.99                                      | 800   | 16.79   | 1,258                           | 0.44                          | 119                     | 1,377.44  | 1,041  | 2.80                                     | 1.02  | 0.22  | 4.38  |
| 23 ก.ย. 66         | 1,258   | 20.99                                      | 898   | 16.63   | 1,258                           | 0.44                          | 113                     | 1,371.44  | 1,247  | 2.77                                     | 1.05  | 0.03  | 4.35  |
| 24 ก.ย. 66         | 1,225   | 20.89                                      | 793   | 16.80   | 1,225                           | 0.44                          | 101                     | 1,326.44  | 1,326  | 2.80                                     | 1.04  | -0.01   | 4.36  |
| 25 ก.ย. 66         | 1,166   | 20.71                                      | 802   | 16.80   | 1,166                           | 0.44                          | 97                      | 1,263.44  | 1,074  | 2.89                                     | 1.01  | -0.03   | 4.39  |
| 26 ก.ย. 66         | 1,065   | 20.40                                      | 726   | 16.80   | 1,065                           | 0.44                          | 86                      | 1,151.44  | 1,059  | 3.01                                     | 1.15  | 0.14  | 4.25  |
| 27 ก.ย. 66         | 960   | 20.08                                      | 653   | 16.80   | 960                             | 0.44                          | 87                      | 1,047.44  | 1,100  | 3.09                                     | 1.10  | -0.05   | 4.30  |
| 28 ก.ย. 66         | 908   | 19.91                                      | 516   | 16.75   | 908                             | 0.44                          | 187                     | 1,095.44  | 840  | 3.13                                     | 1.45  | 0.35  | 3.95  |
| 29 ก.ย. 66         | 937   | 20.01                                      | 554   | 16.70   | 937                             | 0.44                          | 217                     | 1,154.44  | 876  | 3.12                                     | 1.50  | 0.05  | 3.90  |
| 30 ก.ย. 66         | 1,055   | 20.37                                      | 804   | 16.50   | 1,055                           | 0.44                          | 192                     | 1,247.44  | 979  | 3.07                                     | 1.68  | 0.18  | 3.72  |
| 1 ต.ค. 66          | 1,268   | 21.02                                      | 898   | 16.44   | 1,268                           | 0.44                          | 186                     | 1,454.44  | 1,218  | 2.99                                     | 1.28  | -0.40   | 4.12  |
| 2 ต.ค. 66          | 1,517   | 21.70                                      | 1,049   | 16.74   | 1,517                           | 0.44                          | 186                     | 1,703.44  | 1,103  | 2.93                                     | 1.25  | -0.40   | 4.15  |
| 3 ต.ค. 66          | 1,640   | 22.04                                      | 1,280   | 16.76   | 1,640                           | 0.44                          | 141                     | 1,781.44  | 1,149  | 2.93                                     | 1.30  | -0.40   | 4.10  |



# ข้อมูลแสดงการระบายน้ำของเขื่อนต่างๆ ในแต่ละวัน



| ข้อมูลระบายน้ำของเขื่อนต่าง ๆ และระดับน้ำด้านนอกเทียบกับคันคลอง/เขื่อนดินป้องกันน้ำท่วมของนิคมฯบ้านห้วย(ไฮเทค) ประจำปี 2566 |  |  |   |   |   |   |                                   |   |  |  |   |  |   |
|---|--|--|---|---|---|---|-----------------------------------|---|--|--|---|--|---|
| วัน/เดือน/ปี  | สถานีตรวจวัดระดับน้ำ C.2<br>จ.นครสวรรค์<br>ระดับตลิ่ง +2.6.200 MSL |  | สถานีตรวจวัดระดับน้ำ C.13<br>เขื่อนเจ้าพระยา  |   | ปริมาณน้ำผ่านเขื่อน                       |   |                                   | รวมปริมาณ<br>น้ำที่เขื่อน<br>ระบายทั้ง 3<br>เขื่อน<br>ลบ.ม/วินาที | มีปริมาณ<br>มวลน้ำไหล<br>ผ่านนิคมฯ<br>บ้านห้วย<br>ลบ.ม/วินาที<br>C.29A | ระดับน้ำ<br>ทะเลหนุน<br>สูงสุด<br>(เมตร) | ระดับน้ำของแม่น้ำ<br>เจ้าพระยาหน้า<br>เขื่อนป้องกันน้ำ<br>ท่วมของนิคมฯ<br>บ้านห้วย (+MSL)<br>Intake | ระดับน้ำ<br>จีน-ลงเทียบ<br>จากเมื่อวาน<br>(เมตร) | คงเหลือระยะห่างจาก<br>ระดับน้ำด้านนอกถึง<br>หลังเขื่อนป้องกันน้ำ<br>ท่วมนิคมฯบ้านห้วย<br>+5.400 MSL |
|   | ปริมาณน้ำต้อง<br>ไม่เกิน 3.000<br>ลบ.ม/วินาที                      | ปริมาณน้ำต้อง<br>ไม่เกินที่<br>+25.000 MSL | ปริมาณน้ำต้อง<br>ไม่เกิน 3.000<br>ลบ.ม/วินาที | ระดับน้ำเหนือ<br>เขื่อนต้องไม่เกิน<br>+17.000 MSL | เขื่อน<br>เจ้าพระยา<br>ลบ.ม/วินาที<br>C.2 | เขื่อน<br>ป่าสักชลสิทธิ์<br>ลบ.ม/วินาที | เขื่อน<br>พระรามหก<br>ลบ.ม/วินาที |   |  |  |   |  |   |
|   |  |  |   |   |   |   |                                   |   |  |  |   |  |   |
| 4 ต.ค. 66   | 1,673  | 22.13                                      | 1,449   | 16.49   | 1,673                                     | 0.44                                    | 149                               | 1,822.44  | 1,359  | 2.92                                     | 1.86  | 0.56   | 3.54  |
| 5 ต.ค. 66   | 1,669  | 22.12                                      | 1,479   | 16.26   | 1,669                                     | 0.43                                    | 261                               | 1,930.43  | 1,347  | 2.87                                     | 1.67  | -0.19  | 3.73  |
| 6 ต.ค. 66   | 1,737  | 22.31                                      | 1,479   | 16.18   | 1,737                                     | 0.44                                    | 269                               | 2,006.44  | 1,536  | 2.77                                     | 1.75  | 0.08   | 3.65  |
| 7 ต.ค. 66   | 1,820  | 22.54                                      | 1,479   | 16.42   | 1,820                                     | 0.43                                    | 259                               | 2,079.43  | 1,562  | 2.77                                     | 1.75  | 0.00   | 3.65  |
| 8 ต.ค. 66   | 1,841  | 22.60                                      | 1,498   | 16.65   | 1,841                                     | 0.44                                    | 234                               | 2,075.44  | 1,563  | 2.71                                     | 1.83  | 0.08   | 3.57  |
| 9 ต.ค. 66   | 1,806  | 22.50                                      | 1,498   | 16.80   | 1,806                                     | 0.44                                    | 192                               | 1,998.44  | 1,550  | 2.79                                     | 1.85  | 0.02   | 3.55  |
| 10 ต.ค. 66  | 1,791  | 22.49                                      | 1,600   | 16.58   | 1,791                                     | 0.43                                    | 193                               | 1,984.43  | 1,639  | 2.86                                     | 1.90  | 0.05   | 3.50  |
| 11 ต.ค. 66  | 1,777  | 22.42                                      | 1,600   | 16.58   | 1,777                                     | 0.44                                    | 203                               | 1,980.44  | 1,731  | 2.90                                     | 1.95  | 0.05   | 3.45  |
| 12 ต.ค. 66  | 1,820  | 22.54                                      | 1,600   | 16.61   | 1,820                                     | 0.44                                    | 198                               | 2,018.44  | 1,629  | 2.91                                     | 2.00  | 0.05   | 3.40  |
| 13 ต.ค. 66  | 1,967  | 22.95                                      | 1,650   | 16.78   | 1,967                                     | 4.34                                    | 192                               | 2,163.34  | 1,753  | 2.88                                     | 1.99  | -0.01  | 3.41  |
| 14 ต.ค. 66  | 2,036  | 23.11                                      | 1,800   | 16.77   | 2,036                                     | 4.32                                    | 181                               | 2,221.32  | 1,516  | 2.81                                     | 2.00  | 0.01   | 3.40  |
| 15 ต.ค. 66  | 1,990  | 23.01                                      | 1,800   | 16.74   | 1,900                                     | 10.38                                   | 177                               | 2,087.38  | 1,601  | 2.75                                     | 2.05  | 0.05   | 3.35  |
| 16 ต.ค. 66  | 1,960  | 22.93                                      | 1,800   | 16.57   | 1,960                                     | 10.38                                   | 201                               | 2,171.38  | 1,578  | 2.72                                     | 1.99  | -0.06  | 3.41  |
| 17 ต.ค. 66  | 1,960  | 22.93                                      | 1,650   | 16.52   | 1,960                                     | 8.68                                    | 211                               | 2,179.68  | 1,595  | 2.94                                     | 1.93  | -0.06  | 3.47  |
| 18 ต.ค. 66  | 2,041  | 23.12                                      | 1,650   | 16.75   | 2,041                                     | 6.95                                    | 167                               | 2,214.95  | 1,553  | 2.98                                     | 1.88  | -0.05  | 3.52  |
| 19 ต.ค. 66  | 2,153  | 23.36                                      | 1,650   | 16.98   | 2,153                                     | 6.94                                    | 139                               | 2,298.94  | 1,500  | 2.97                                     | 1.75  | -0.13  | 3.65  |



# ข้อมูลแสดงการระบายน้ำของเขื่อนต่างๆ ในแต่ละวัน



| ข้อมูลระบายน้ำของเขื่อนต่างๆ และระดับน้ำด้านนอกเทียบกับคันคลอง/เขื่อนดินป้องกันน้ำท่วมของนิคมฯบ้านห้วย(ไฮเทค) ประจำปี 2566 |   |                                     |   |  |                                       |                                     |                               |  |  |                                  |   |   |   |
|--|---|-------------------------------------|---|--|---------------------------------------|-------------------------------------|-------------------------------|--|--|----------------------------------|---|---|---|
| วัน/เดือน/ปี   | สถานีตรวจวัดระดับน้ำ C.2                  |                                     | สถานีตรวจวัดระดับน้ำ C.13                 |  | ปริมาณน้ำผ่านเขื่อน                   |                                     |                               | รวมปริมาณน้ำที่เขื่อนระบายทั้ง 3 เขื่อน<br>ลบ.ม/วินาที | มีปริมาณมวลน้ำไหลผ่านนิคมฯบ้านห้วย<br>ลบ.ม/วินาที<br>C.29A | ระดับน้ำทะเลหนุนสูงสุด<br>(เมตร) | ระดับน้ำของแม่น้ำเจ้าพระยาหน้าเขื่อนป้องกันน้ำท่วมของนิคมฯบ้านห้วย (+MSL)<br>Intake | ระดับน้ำขึ้น-ลงเทียบจากเมื่อวาน<br>(เมตร) | คงเหลือระยะห่างจากระดับน้ำด้านนอกถึงหลังเขื่อนป้องกันน้ำท่วมนิคมฯบ้านห้วย<br>+5.400 MSL |
|  | จ.นครสวรรค์<br>ระดับตลิ่ง +2.6.200 MSL    |                                     | เขื่อนเจ้าพระยา                           |  | เขื่อนเจ้าพระยา<br>ลบ.ม/วินาที<br>C.2 | เขื่อนป่าสักชลสิทธิ์<br>ลบ.ม/วินาที | เขื่อนพระรามหก<br>ลบ.ม/วินาที |  |  |                                  |   |   |   |
|  | ปริมาณน้ำต้องไม่เกิน 3.000<br>ลบ.ม/วินาที | ปริมาณน้ำต้องไม่เกินที่ +25.000 MSL | ปริมาณน้ำต้องไม่เกิน 3.000<br>ลบ.ม/วินาที | ระดับน้ำเหนือเขื่อนต้องไม่เกิน +17.000 MSL |                                       |                                     |                               |  |  |                                  |   |   |   |
| 20 ต.ค. 66   | 2,167                                     | 23.39                               | 1,690                                     | 17.00                                      | 2,167                                 | 8.68                                | 126                           | 2,301.68   | 1,459  | 2.93                             | 1.70  | -0.05                                     | 3.70  |
| 21 ต.ค. 66   | 2,078                                     | 23.20                               | 1,731                                     | 17.00                                      | 2,078                                 | 8.68                                | 122                           | 2,208.68   | 1,534  | 2.88                             | 1.80  | 0.10                                      | 3.60  |
| 22 ต.ค. 66   | 2,018                                     | 23.07                               | 1,650                                     | 16.98                                      | 2,018                                 | 8.65                                | 123                           | 2,149.65   | 1,593  | 2.89                             | 1.90  | 0.10                                      | 3.50  |
| 23 ต.ค. 66   | 1,974                                     | 22.97                               | 1,650                                     | 16.88                                      | 1,974                                 | 12.98                               | 125                           | 2,111.98   | 1,544  | 2.94                             | 1.85  | -0.05                                     | 3.55  |
| 24 ต.ค. 66   | 1,931                                     | 22.85                               | 1,650                                     | 16.78                                      | 1,931                                 | 13.05                               | 159                           | 2,103.05   | 1,512  | 3.01                             | 1.86  | 0.01                                      | 3.54  |
| 25 ต.ค. 66   | 1,881                                     | 22.71                               | 1,650                                     | 16.66                                      | 1,881                                 | 17.32                               | 131                           | 2,029.32   | 1,447  | 3.05                             | 1.91  | 0.05                                      | 3.49  |
| 26 ต.ค. 66   | 1,816                                     | 22.53                               | 1,621                                     | 16.50                                      | 1,816                                 | 21.66                               | 155                           | 1,992.66   | 1,407  | 3.06                             | 1.97  | 0.06                                      | 3.43  |
| 27 ต.ค. 66   | 1,770                                     | 22.40                               | 1,509                                     | 16.50                                      | 1,770                                 | 25.92                               | 168                           | 1,963.92   | 1,516  | 3.04                             | 2.08  | 0.11                                      | 3.32  |
| 28 ต.ค. 66   | 1,770                                     | 22.40                               | 1,421                                     | 16.50                                      | 1,770                                 | 21.65                               | 253                           | 2,044.65   | 1,429  | 2.98                             | 2.10  | 0.02                                      | 3.30  |
| 29 ต.ค. 66   | 1,770                                     | 22.41                               | 1,449                                     | 16.53                                      | 1,770                                 | 17.32                               | 251                           | 2,038.32   | 1,530  | 2.98                             | 1.99  | -0.11                                     | 3.41  |
| 30 ต.ค. 66   | 1,744                                     | 22.33                               | 1,427                                     | 16.52                                      | 1,744                                 | 17.34                               | 203                           | 1,964.34   | 1,399  | 3.10                             | 1.97  | -0.02                                     | 3.43  |
| 31 ต.ค. 66   | 1,838                                     | 22.59                               | 1,490                                     | 16.41                                      | 1,838                                 | 17.36                               | 198                           | 2,053.36   | 1,332  | 3.12                             | 1.82  | -0.15                                     | 3.58  |
| 1 พ.ย. 66  | 1,971                                     | 22.96                               | 1,490                                     | 16.81                                      | 1,971                                 | 17.35                               | 210                           | 2,198.35   | 1,139  | 3.08                             | 1.76  | -0.06                                     | 3.64  |
| 2 พ.ย. 66  | 2,148                                     | 23.35                               | 1,629                                     | 17.00                                      | 2,148                                 | 17.34                               | 211                           | 2,376.34   | 1,236  | 3.01                             | 1.78  | 0.02                                      | 3.62  |
| 3 พ.ย. 66  | 2,233                                     | 23.53                               | 1,792                                     | 17.01                                      | 2,233                                 | 12.98                               | 207                           | 2,452.98   | 1,390  | 2.95                             | 1.84  | 0.06                                      | 3.56  |
| 4 พ.ย. 66  | 2,106                                     | 23.26                               | 1,763                                     | 17.00                                      | 2,106                                 | 8.69                                | 185                           | 2,299.69   | 1,574  | 2.90                             | 2.25  | 0.41                                      | 3.15  |





## ข้อมูลแสดงการระบายน้ำย้อนหลังในปีที่ผ่านมา ที่มีปริมาณสูงสุด



| ข้อมูลระดับน้ำย้อนหลัง |   |  |                                      |
|------------------------|---|--|--------------------------------------|
| ปี พ.ศ.                | ปริมาณน้ำที่ระบายทั้ง 3 เขื่อนสูงสุด (ลบ.ม./วินาที) | มีมวลน้ำที่ไหลผ่านนิคมฯบ้านห้วย (ลบ.ม./วินาที) | ระดับน้ำเจ้าพระยาสูงสุด Intake (MSL) |
| 2553                   | 5,718 (24 ต.ค.53)                                   | 3,526 (29 ต.ค.53)                              | 4.01 (31 ต.ค.56)                     |
| 2554                   | 5,893 (6,8 ต.ค.54)                                  | 3,860 (15 ต. ค.54)                             | 4.90 (15 ต. ค.54)                    |
| 2555                   | 1,643 (5 ต.ค.55)                                    | 1,764 (5 ต.ค.55)                               | 2.00 (5 ต.ค.55)                      |
| 2556                   | 1,480 (31 ต.ค.56)                                   | 1,502 (31 ต.ค.56)                              | 2.30 (31 ต.ค.56)                     |
| 2557                   | 255.89 (17 ต.ค.57)                                  | 645 (17 ต.ค.57)                                | 0.00 (17 ต.ค.57)                     |
| 2558                   | -   | -  | -                                    |
| 2559                   | 3,083.54 (11 ต.ค.59)                                | 2,172 (11 ต.ค.59)                              | 1.39 (11 ต.ค.59)                     |
| 2560                   | 3,584.29 (22 ต.ค.60)                                | 2,696 (22 ต.ค.60)                              | 2.95 (22 ต.ค.60)                     |
| 2561                   | 1,614.34 (18 ก.ย.61)                                | 841 (11 ก.ย. 61)                               | 1.42 (11 ก.ย.61)                     |
| 2562                   | 1,545.75 (9 ก.ย.62)                                 | 889 (8 ก.ย.62)                                 | 1.39 (29 ก.ย.62)                     |
| 2563                   | 1252.00 (8 ต.ค.63)                                  | 795 (13 ต.ค.63)                                | 1.10 (24 ต.ค.63)                     |
| 2564                   | 3,521.72 (30 ก.ย.64 )                               | 3,252 (24 ต.ค.64)                              | 3.80 (4 ต.ค.64)                      |
| 2565                   | 4,029.42 ( 8 ต.ค. 65 )                              | 3,218 ( 4 ต.ค. 65 )                            | 3.90 ( 14 ต.ค. 65 )                  |
| 2566                   | 1,531.65 ลบ.ม./วินาที ( 11 พ.ย. 66 )                | 1,296 ลบ.ม./วินาที ( 11 พ.ย. 66 )              | 1.75 MSL ( 11 พ.ย. 66 )              |





# นิคมอุตสาหกรรมบ้านหว้า

## รายงานสถานการณ์น้ำรอบนิคมฯบ้านหว้า (ไฮเทค)

### ประจำวันเสาร์ที่ 11 พฤศจิกายน 2566

วันนี้  
ระดับน้ำห่างจากหลังคันทันป้องกัน  
น้ำท่วมนิคมฯ 3.65 MSL

สถานีสูบน้ำ ป้ยม 5 ตัว

อัตราสูบ 10,800 ลบ.ม./ชม.

รวมความสามารถในการ  
สูบน้ำ 54,000 ลบ.ม./ชม.

เขื่อนดินป้องกันน้ำท่วมนิคมฯ

ความสูง + 5.40 MSL.

สันกว้าง 2.50 ม. ฐานกว้าง

10.60 ม. ความยาว 11 กม.

ระดับน้ำจุดตรวจวัดรอบเขื่อน

ฝักระวัง

+2.50 MSL

แม่น้ำเจ้าพระยา  
ระดับน้ำ + 1.75 MSL

แม่น้ำเจ้าพระยา

ระดับถนนภายในนิคมฯ + 2.300 MSL

ระดับน้ำ ณ จุดฝักระวังใกล้นิคมฯ เทียบกับระดับสูงของสันเขื่อนป้องกันน้ำท่วมของนิคมฯ

| นิคมอุตสาหกรรม | ระดับน้ำ ณ ทุกทิศ       | ระดับสันเขื่อนป้องกันน้ำท่วม | ระยะห่างคงเหลือ |
|----------------|-------------------------|------------------------------|-----------------|
|                | เขื่อนดินป้องกันน้ำท่วม | รอบโครงการ                   | MSL             |
|                | MSL                     | MSL                          |                 |
| บ้านหว้า       | +2.50                   | 5.40                         | 2.90            |

เขื่อนเจ้าพระยา (C.13) 1,107 ลบ.ม./วินาที

เขื่อนพระราม 6 134 ลบ.ม./วินาที

ปริมาณน้ำไหลผ่านนิคมฯบ้านหว้า(ไฮเทค) อ.บางไทร C.29A

เฉลี่ย 1,296 ลบ.ม./วินาที

ค่าเกณฑ์ฝักระวัง

| เขียว                                 | เหลือง   | ส้ม  | แดง   |
|---------------------------------------|--|--|---|
| ระดับ 1 (ปกติ)<br>น้อยกว่า 3.500 MSL. | ระดับ 2 (ฝักระวัง)<br>ตั้งแต่ +3.500 ถึง +4.500 MSL. | ระดับ 3 (เสี่ยง)<br>ตั้งแต่ +4.500 ถึง +5.100 MSL. | ระดับ 4 (วิกฤต)<br>ตั้งแต่ + 5.100 MSL.ขึ้นไป |

สัญลักษณ์เตือนภัย

ปกติ