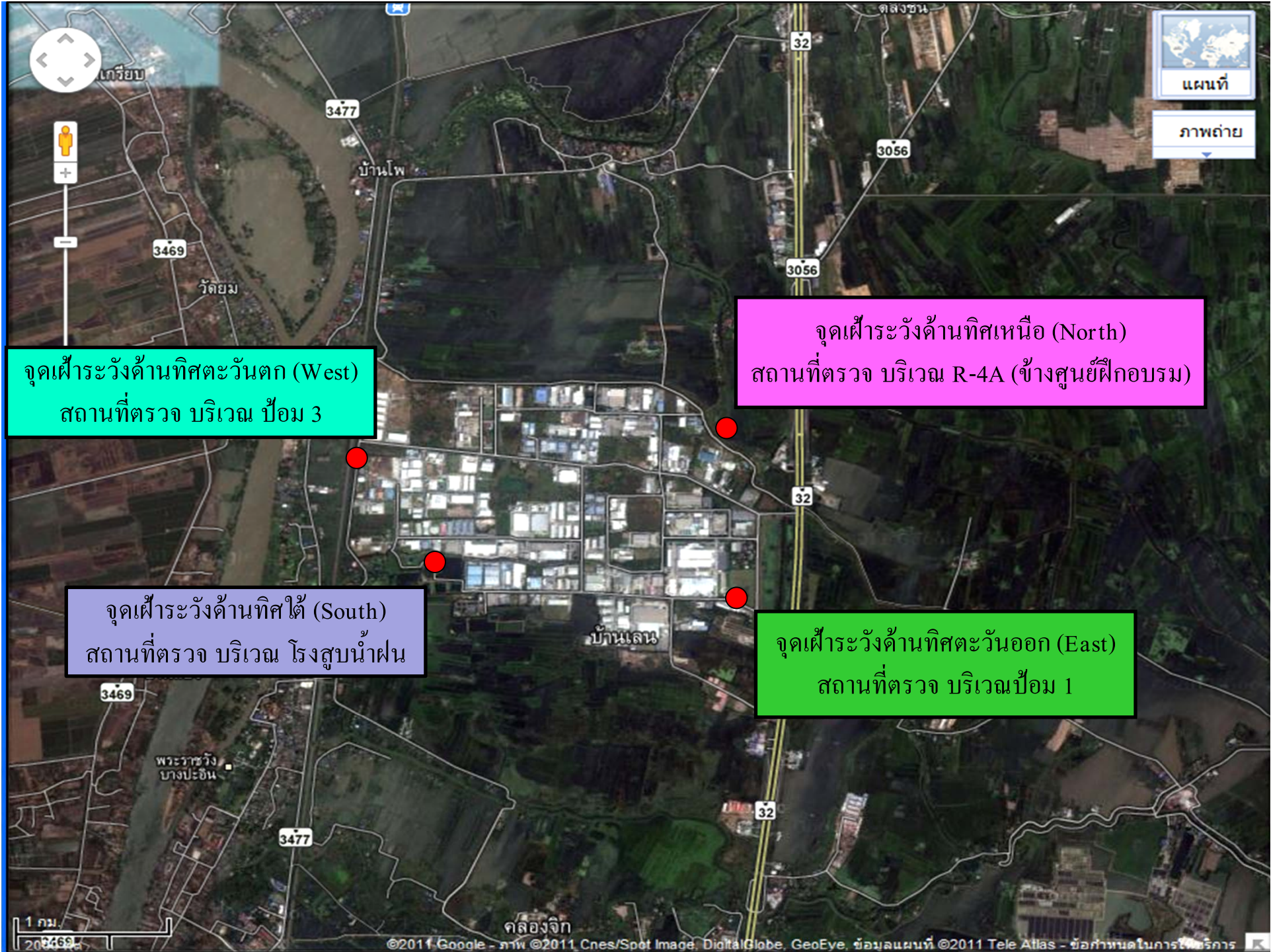


รายงานสถานการณ์น้ำ

นิคมอุตสาหกรรมบ้านหว้า (ไฮเทค)

วันจันทร์ที่ 21 ตุลาคม 2567





จุดเฝ้าระวังด้านทิศตะวันตก (West)  
สถานที่ตรวจ บริเวณ ป้อม 3

จุดเฝ้าระวังด้านทิศเหนือ (North)  
สถานที่ตรวจ บริเวณ R-4A (ข้างศูนย์ฝึกอบรบ)

จุดเฝ้าระวังด้านทิศใต้ (South)  
สถานที่ตรวจ บริเวณ โรงสูบน้ำฝน

จุดเฝ้าระวังด้านทิศตะวันออก (East)  
สถานที่ตรวจ บริเวณ ป้อม 1

1 กม.  
200469

# เกณฑ์กำหนดการเตือนภัย (อุทกภัย)

สัญลักษณ์เตือนภัย	เกณฑ์/ระดับน้ำนอกคัน	จุดเฝ้าระวัง	ผู้รับผิดชอบ	หน้าที่รับผิดชอบ
(สีเขียว)	1 (ปกติ) น้อยกว่า 3.500 MSL.	1. ทิศเหนือ จุดวัดระดับน้ำด้านหลังศูนย์เทคโนโลยี 2. ทิศใต้ จุดวัดระดับน้ำด้านหลังสถานีสูบน้ำฝนนิคมฯ 3. ทิศตะวันออก จุดวัดระดับน้ำทางเข้าออกนิคมฯ ประตู 1 4. ทิศตะวันตก จุดวัดระดับน้ำทางเข้าออกนิคมฯ ประตู 3	1.ผอ.ควบคุมภาวะอุกเหิน 2.ทีมสื่อสารและประสานงาน 3.ทีมระงับเหตุ	1. ติดตามข่าวสารปริมาณน้ำฝนและสภาพอากาศ 2. ตรวจสอบดิน/ระดับน้ำ 3. จัดเตรียมสำรวจความพร้อมเครื่องมือ อุปกรณ์
(สีเหลือง)	2 (เฝ้าระวัง) ตั้งแต่ +3.500 ถึง +4.500 MSL.	ทั้งนี้ ให้เฝ้าระวังติดตาม การผันน้ำจากภาคเหนือและภาคกลางตอนบน ดังนี้  - สถานีตรวจวัดระดับน้ำ C.2 (อ.เมือง จ.นครสวรรค์) ใช้ระดับน้ำไม่เกิน +25.000 MSL. และปริมาณการไหลสูงสุดของน้ำที่ 3,000 ลูกบาศก์เมตรต่อวินาที  - สถานีตรวจวัดระดับน้ำ C.13 (เขื่อนเจ้าพระยา จ.ชัยนาท) ใช้ระดับน้ำเหนือเขื่อนเจ้าพระยาที่ไม่เกิน +17.000 MSL. และปริมาณการระบายน้ำ 3,000 ลูกบาศก์เมตรต่อวินาที  - สถานีตรวจวัดระดับน้ำ C.29 (อ.บางไทร จ.อยุธยา) ปริมาณการไหลสูงสุดของน้ำไม่เกิน 3,500 ลูกบาศก์เมตรต่อวินาที	1.ผอ.ควบคุมภาวะอุกเหิน 2.ทีมประชาสัมพันธ์ 3.ทีมสื่อสารและประสานงาน 4.ทีมระงับเหตุ 5.ทีมผู้ประสานงาน	1. ติดตามข่าวสารปริมาณน้ำฝนและสภาพอากาศ 2. ตรวจสอบดิน/ระดับน้ำ 3. รายงานผลการประเมินสถานการณ์ต่อ ผอ. 4. สื่อสารผู้ประกอบการในนิคมฯ 5. จัดตั้งศูนย์ คออ. นิคมฯ
(สีส้ม)	3 (เสียง) ตั้งแต่ +4.500 ถึง +5.100 MSL.	- สถานีตรวจวัดระดับน้ำ C.13 (เขื่อนเจ้าพระยา จ.ชัยนาท) ใช้ระดับน้ำเหนือเขื่อนเจ้าพระยาที่ไม่เกิน +17.000 MSL. และปริมาณการระบายน้ำ 3,000 ลูกบาศก์เมตรต่อวินาที  - สถานีตรวจวัดระดับน้ำ C.29 (อ.บางไทร จ.อยุธยา) ปริมาณการไหลสูงสุดของน้ำไม่เกิน 3,500 ลูกบาศก์เมตรต่อวินาที	1.ผอ.ควบคุมภาวะอุกเหิน 2.ทีมประชาสัมพันธ์ 3.ทีมสื่อสารและประสานงาน 4.ทีมระงับเหตุ 5.ทีมผู้ประสานงาน 6.ทีม Utility 7.ทีมสนับสนุน	1. ติดตามข่าวสารปริมาณน้ำฝนและสภาพอากาศ 2. ตรวจสอบดิน/ระดับน้ำ 3. รายงานผลการประเมินสถานการณ์ต่อ ผอ. 4. สื่อสารผู้ประกอบการในนิคมฯ แจ้งขณย้ายทรัพย์สิน สารเคมีเก็บในที่ปลอดภัย 5. อำนวยความสะดวกด้านการจราจรและพิทักษ์ทรัพย์สิน 6. จัดหาสถานที่/เส้นทางอพยพ 7. เก็บของขึ้นที่สูง
(สีแดง)	4 (วิกฤต) ตั้งแต่ +5.100 MSL. ขึ้นไป หรือ กรณีเกิดเหตุอุกเหินอื่นๆ	หากเกินเกณฑ์ต่างๆ เหล่านี้ น้ำจะเริ่มท่วมจาก อ่างทอง สิงห์บุรี และ จังหวัดพระนครศรีอยุธยา ซึ่งอาจจะทำให้เกิดน้ำล้นตลิ่งหรือคันป้องกันน้ำท่วมของนิคมฯ จะมีโอกาสเกิดน้ำท่วมในพื้นที่นิคมอุตสาหกรรมบ้านหว้าได้	1.ผอ.ควบคุมภาวะอุกเหิน 2.ทีมประชาสัมพันธ์ 3.ทีมสื่อสารและประสานงาน 4.ทีมระงับเหตุ 5.ทีมผู้ประสานงาน 6.ทีม Utility 7.ทีมสนับสนุน	1. ประกาศอพยพ 2. สื่อสารผู้ประกอบการในนิคมฯ แจ้งผู้ประกอบการให้หยุดประกอบกิจการและแจ้งผู้นำชุมชนในศูนย์พักพิงอพยพออกนอกนิคมฯ 3. อำนวยความสะดวกด้านการจราจรและพิทักษ์ทรัพย์สิน 4. จัดหาสถานที่/อาหาร/เวชภัณฑ์ 5. จัดเตรียมศูนย์พยาบาลชั่วคราว

# รายงานสถานการณ์น้ำในช่วงฤดูฝน วันจันทร์ที่ 21 ตุลาคม 2567

## ประกาศกรมอุตุนิยมวิทยา

พยากรณ์อากาศ 24 ชั่วโมงข้างหน้า ประเทศไทยมีฝนฟ้าคะนองกับมีฝนตกหนักบริเวณภาคกลาง ภาคตะวันออก และภาคใต้ฝั่งตะวันออก ขอให้ประชาชนในบริเวณดังกล่าวระวังอันตรายจากฝนตกหนัก และฝนที่ตกสะสม ซึ่งอาจทำให้เกิดน้ำท่วมฉับพลันและน้ำป่าไหลหลาก โดยเฉพาะพื้นที่ลาดเชิงเขาใกล้ทางน้ำไหลผ่านและพื้นที่ลุ่ม รวมถึงดูแลสุขภาพเนื่องจากสภาวะอากาศที่เปลี่ยนแปลงไว้ด้วย ทั้งนี้เนื่องจากความกดอากาศสูงหรือมวลอากาศเย็นจากประเทศจีนปกคลุมภาคเหนือตอนบนและภาคตะวันออกเฉียงเหนือตอนบน ส่งผลทำให้มีลมตะวันออกเฉียงและลมตะวันออกเฉียงใต้ พัดนำความชื้นจากทะเลจีนใต้และอ่าวไทย เข้ามาปกคลุมภาคเหนือตอนล่าง ภาคตะวันออกเฉียงเหนือตอนล่าง ภาคกลาง และภาคตะวันออก ประกอบกับร่องมรสุมพาดผ่านอ่าวไทยตอนบน ภาคตะวันออกและภาคใต้ตอนบน

# สรุปรายงานสถานการณ์น้ำบริเวณรอบนิคมฯ ไฮเทค

ระดับเขื่อนดินรอบนิคมฯ +5.40 ม. MSL

Staff วัดระดับน้ำรอบนิคมฯ เริ่มที่ +2.50 MSL

วัน/เดือน/ปี	ทิศเหนือ (North)	ทิศใต้ (South)	ทิศตะวันออก (East)	ทิศตะวันตก (West)	แม่น้ำเจ้าพระยา (Intake)
1 สิงหาคม 2567	+2.50 MSL	+2.50 MSL	+2.50 MSL	+2.50 MSL	+1.12 MSL
2 สิงหาคม 2567	+2.50 MSL	+2.50 MSL	+2.50 MSL	+2.50 MSL	+1.20 MSL
3 สิงหาคม 2567	+2.50 MSL	+2.50 MSL	+2.50 MSL	+2.50 MSL	+1.80 MSL
4 สิงหาคม 2567	+2.50 MSL	+2.50 MSL	+2.50 MSL	+2.50 MSL	+1.30 MSL
5 สิงหาคม 2567	+2.50 MSL	+2.50 MSL	+2.50 MSL	+2.50 MSL	+1.23 MSL
6 สิงหาคม 2567	+2.50 MSL	+2.50 MSL	+2.50 MSL	+2.50 MSL	+1.36 MSL
7 สิงหาคม 2567	+2.50 MSL	+2.50 MSL	+2.50 MSL	+2.50 MSL	+1.40 MSL
8 สิงหาคม 2567	+2.50 MSL	+2.50 MSL	+2.50 MSL	+2.50 MSL	+1.30 MSL

หมายเหตุ สถานการณ์โดยรอบนิคมฯ ปกติ ระดับน้ำน้อยกว่า 3.50 MSL



# สรุปรายงานสถานการณ์น้ำบริเวณรอบนิคมฯ ไฮเทค

ระดับเขื่อนดินรอบนิคมฯ +5.40 ม. MSL

Staff วัดระดับน้ำรอบนิคมฯ เริ่มที่ +2.50 MSL

วัน/เดือน/ปี	ทิศเหนือ (North)	ทิศใต้ (South)	ทิศตะวันออก (East)	ทิศตะวันตก (West)	แม่น้ำเจ้าพระยา (Intake)
9 สิงหาคม 2567	+2.50 MSL	+2.50 MSL	+2.50 MSL	+2.50 MSL	+1.15 MSL
10 สิงหาคม 2567	+2.50 MSL	+2.50 MSL	+2.50 MSL	+2.50 MSL	+1.45 MSL
11 สิงหาคม 2567	+2.50 MSL	+2.50 MSL	+2.50 MSL	+2.50 MSL	+1.58 MSL
12 สิงหาคม 2567	+2.50 MSL	+2.50 MSL	+2.50 MSL	+2.50 MSL	+1.40 MSL
13 สิงหาคม 2567	+2.50 MSL	+2.50 MSL	+2.50 MSL	+2.50 MSL	+1.31 MSL
14 สิงหาคม 2567	+2.50 MSL	+2.50 MSL	+2.50 MSL	+2.50 MSL	+1.25 MSL
15 สิงหาคม 2567	+2.50 MSL	+2.50 MSL	+2.50 MSL	+2.50 MSL	+1.45 MSL
16 สิงหาคม 2567	+2.50 MSL	+2.50 MSL	+2.50 MSL	+2.50 MSL	+1.25 MSL

หมายเหตุ สถานการณ์โดยรอบนิคมฯ ปกติ ระดับน้ำน้อยกว่า 3.50 MSL



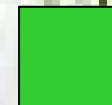
# สรุปรายงานสถานการณ์น้ำบริเวณรอบนิคมฯ ไฮเทค

ระดับเขื่อนดินรอบนิคมฯ +5.40 ม. MSL

Staff วัดระดับน้ำรอบนิคมฯ เริ่มที่ +2.50 MSL

วัน/เดือน/ปี	ทิศเหนือ (North)	ทิศใต้ (South)	ทิศตะวันออก (East)	ทิศตะวันตก (West)	แม่น้ำเจ้าพระยา (Intake)
17 สิงหาคม 2567	+2.50 MSL	+2.50 MSL	+2.50 MSL	+2.50 MSL	+1.30 MSL
18 สิงหาคม 2567	+2.50 MSL	+2.50 MSL	+2.50 MSL	+2.50 MSL	+1.30 MSL
19 สิงหาคม 2567	+2.50 MSL	+2.50 MSL	+2.50 MSL	+2.50 MSL	+1.10 MSL
20 สิงหาคม 2567	+2.50 MSL	+2.50 MSL	+2.50 MSL	+2.50 MSL	+1.20 MSL
21 สิงหาคม 2567	+2.50 MSL	+2.50 MSL	+2.50 MSL	+2.50 MSL	+1.25 MSL
22 สิงหาคม 2567	+2.50 MSL	+2.50 MSL	+2.50 MSL	+2.50 MSL	+1.10 MSL
23 สิงหาคม 2567	+2.50 MSL	+2.50 MSL	+2.50 MSL	+2.50 MSL	+1.13 MSL
24 สิงหาคม 2567	+2.50 MSL	+2.50 MSL	+2.50 MSL	+2.50 MSL	+1.00 MSL

หมายเหตุ สถานการณ์โดยรอบนิคมฯ ปกติ ระดับน้ำน้อยกว่า 3.50 MSL



# สรุปรายงานสถานการณ์น้ำบริเวณรอบนิคมฯ ไฮเทค

ระดับเขื่อนดินรอบนิคมฯ +5.40 ม. MSL

Staff วัดระดับน้ำรอบนิคมฯ เริ่มที่ +2.50 MSL

วัน/เดือน/ปี	ทิศเหนือ (North)	ทิศใต้ (South)	ทิศตะวันออก (East)	ทิศตะวันตก (West)	แม่น้ำเจ้าพระยา (Intake)
25 สิงหาคม 2567	+2.50 MSL	+2.50 MSL	+2.50 MSL	+2.50 MSL	+1.05 MSL
26 สิงหาคม 2567	+2.50 MSL	+2.50 MSL	+2.50 MSL	+2.50 MSL	+1.10 MSL
27 สิงหาคม 2567	+2.50 MSL	+2.50 MSL	+2.50 MSL	+2.50 MSL	+1.25 MSL
28 สิงหาคม 2567	+2.50 MSL	+2.50 MSL	+2.50 MSL	+2.50 MSL	+1.25 MSL
29 สิงหาคม 2567	+2.50 MSL	+2.50 MSL	+2.50 MSL	+2.50 MSL	+1.40 MSL
30 สิงหาคม 2567	+2.50 MSL	+2.50 MSL	+2.50 MSL	+2.50 MSL	+1.90 MSL
31 สิงหาคม 2567	+2.50 MSL	+2.50 MSL	+2.50 MSL	+2.50 MSL	+1.80 MSL
1 กันยายน 2567	+2.50 MSL	+2.50 MSL	+2.50 MSL	+2.50 MSL	+1.75 MSL

หมายเหตุ สถานการณ์โดยรอบนิคมฯ ปกติ ระดับน้ำน้อยกว่า 3.50 MSL





# สรุปรายงานสถานการณ์น้ำบริเวณรอบนิคมฯ ไฮเทค

ระดับเขื่อนดินรอบนิคมฯ +5.40 ม. MSL

Staff วัดระดับน้ำรอบนิคมฯ เริ่มที่ +2.50 MSL

วัน/เดือน/ปี	ทิศเหนือ (North)	ทิศใต้ (South)	ทิศตะวันออก (East)	ทิศตะวันตก (West)	แม่น้ำเจ้าพระยา (Intake)
2 กันยายน 2567	+2.50 MSL	+2.50 MSL	+2.50 MSL	+2.50 MSL	+1.90 MSL
3 กันยายน 2567	+2.50 MSL	+2.50 MSL	+2.50 MSL	+2.50 MSL	+2.00 MSL
4 กันยายน 2567	+2.50 MSL	+2.50 MSL	+2.50 MSL	+2.50 MSL	+2.00 MSL
5 กันยายน 2567	+2.50 MSL	+2.50 MSL	+2.50 MSL	+2.50 MSL	+2.05 MSL
6 กันยายน 2567	+2.50 MSL	+2.50 MSL	+2.50 MSL	+2.50 MSL	+1.85 MSL
7 กันยายน 2567	+2.50 MSL	+2.50 MSL	+2.50 MSL	+2.50 MSL	+1.80 MSL
8 กันยายน 2567	+2.50 MSL	+2.50 MSL	+2.50 MSL	+2.50 MSL	+1.85 MSL
9 กันยายน 2567	+2.50 MSL	+2.50 MSL	+2.50 MSL	+2.50 MSL	+1.82 MSL

หมายเหตุ สถานการณ์โดยรอบนิคมฯ ปกติ ระดับน้ำน้อยกว่า 3.50 MSL



# สรุปรายงานสถานการณ์น้ำบริเวณรอบนิคมฯ ไฮเทค

ระดับเขื่อนดินรอบนิคมฯ +5.40 ม. MSL

Staff วัดระดับน้ำรอบนิคมฯ เริ่มที่ +2.50 MSL

วัน/เดือน/ปี	ทิศเหนือ (North)	ทิศใต้ (South)	ทิศตะวันออก (East)	ทิศตะวันตก (West)	แม่น้ำเจ้าพระยา (Intake)
10 กันยายน 2567	+2.50 MSL	+2.50 MSL	+2.50 MSL	+2.50 MSL	+1.68 MSL
11 กันยายน 2567	+2.50 MSL	+2.50 MSL	+2.50 MSL	+2.50 MSL	+1.65 MSL
12 กันยายน 2567	+2.50 MSL	+2.50 MSL	+2.50 MSL	+2.50 MSL	+2.18 MSL
13 กันยายน 2567	+2.50 MSL	+2.50 MSL	+2.50 MSL	+2.50 MSL	+1.68 MSL
14 กันยายน 2567	+2.50 MSL	+2.50 MSL	+2.50 MSL	+2.50 MSL	+1.60 MSL
15 กันยายน 2567	+2.50 MSL	+2.50 MSL	+2.50 MSL	+2.50 MSL	+1.66 MSL
16 กันยายน 2567	+2.50 MSL	+2.50 MSL	+2.50 MSL	+2.50 MSL	+1.55 MSL
17 กันยายน 2567	+2.50 MSL	+2.50 MSL	+2.50 MSL	+2.50 MSL	+1.60 MSL

หมายเหตุ สถานการณ์โดยรอบนิคมฯ ปกติ ระดับน้ำน้อยกว่า 3.50 MSL



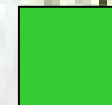
# สรุปรายงานสถานการณ์น้ำบริเวณรอบนิคมฯ ไฮเทค

ระดับเขื่อนดินรอบนิคมฯ +5.40 ม. MSL

Staff วัดระดับน้ำรอบนิคมฯ เริ่มที่ +2.50 MSL

วัน/เดือน/ปี	ทิศเหนือ (North)	ทิศใต้ (South)	ทิศตะวันออก (East)	ทิศตะวันตก (West)	แม่น้ำเจ้าพระยา (Intake)
18 กันยายน 2567	+2.50 MSL	+2.50 MSL	+2.50 MSL	+2.50 MSL	+1.50 MSL
19 กันยายน 2567	+2.50 MSL	+2.50 MSL	+2.50 MSL	+2.50 MSL	+1.45 MSL
20 กันยายน 2567	+2.50 MSL	+2.50 MSL	+2.50 MSL	+2.50 MSL	+1.25 MSL
21 กันยายน 2567	+2.50 MSL	+2.50 MSL	+2.50 MSL	+2.50 MSL	+2.10 MSL
22 กันยายน 2567	+2.50 MSL	+2.50 MSL	+2.50 MSL	+2.50 MSL	+1.40 MSL
23 กันยายน 2567	+2.50 MSL	+2.50 MSL	+2.50 MSL	+2.50 MSL	+1.42 MSL
24 กันยายน 2567	+2.50 MSL	+2.50 MSL	+2.50 MSL	+2.50 MSL	+1.60 MSL
25 กันยายน 2567	+2.50 MSL	+2.50 MSL	+2.50 MSL	+2.50 MSL	+1.70 MSL

หมายเหตุ สถานการณ์โดยรอบนิคมฯ ปกติ ระดับน้ำน้อยกว่า 3.50 MSL



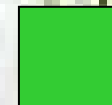
# สรุปรายงานสถานการณ์น้ำบริเวณรอบนิคมฯ ไฮเทค

ระดับเขื่อนดินรอบนิคมฯ +5.40 ม. MSL

Staff วัดระดับน้ำรอบนิคมฯ เริ่มที่ +2.50 MSL

วัน/เดือน/ปี	ทิศเหนือ (North)	ทิศใต้ (South)	ทิศตะวันออก (East)	ทิศตะวันตก (West)	แม่น้ำเจ้าพระยา (Intake)
26 กันยายน 2567	+2.50 MSL	+2.50 MSL	+2.50 MSL	+2.50 MSL	+1.72 MSL
27 กันยายน 2567	+2.50 MSL	+2.50 MSL	+2.50 MSL	+2.50 MSL	+1.90 MSL
28 กันยายน 2567	+2.50 MSL	+2.50 MSL	+2.50 MSL	+2.50 MSL	+2.06 MSL
29 กันยายน 2567	+2.50 MSL	+2.50 MSL	+2.50 MSL	+2.50 MSL	+2.08 MSL
30 กันยายน 2567	+2.50 MSL	+2.50 MSL	+2.50 MSL	+2.50 MSL	+2.25 MSL
1 ตุลาคม 2567	+2.50 MSL	+2.50 MSL	+2.50 MSL	+2.50 MSL	+2.30 MSL
2 ตุลาคม 2567	+2.50 MSL	+2.50 MSL	+2.50 MSL	+2.50 MSL	+2.35 MSL
3 ตุลาคม 2567	+2.50 MSL	+2.50 MSL	+2.50 MSL	+2.50 MSL	+2.35 MSL

หมายเหตุ สถานการณ์โดยรอบนิคมฯ ปกติ ระดับน้ำน้อยกว่า 3.50 MSL



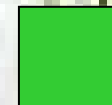
# สรุปรายงานสถานการณ์น้ำบริเวณรอบนิคมฯ ไฮเทค

ระดับเขื่อนดินรอบนิคมฯ +5.40 ม. MSL

Staff วัดระดับน้ำรอบนิคมฯ เริ่มที่ +2.50 MSL

วัน/เดือน/ปี	ทิศเหนือ (North)	ทิศใต้ (South)	ทิศตะวันออก (East)	ทิศตะวันตก (West)	แม่น้ำเจ้าพระยา (Intake)
4 ตุลาคม 2567	+2.50 MSL	+2.50 MSL	+2.50 MSL	+2.50 MSL	+2.45 MSL
5 ตุลาคม 2567	+2.50 MSL	+2.50 MSL	+2.50 MSL	+2.50 MSL	+2.42 MSL
6 ตุลาคม 2567	+2.50 MSL	+2.50 MSL	+2.50 MSL	+2.50 MSL	+2.46 MSL
7 ตุลาคม 2567	+2.50 MSL	+2.50 MSL	+2.50 MSL	+2.50 MSL	+2.50 MSL
8 ตุลาคม 2567	+2.50 MSL	+2.50 MSL	+2.50 MSL	+2.50 MSL	+2.45 MSL
9 ตุลาคม 2567	+2.50 MSL	+2.50 MSL	+2.50 MSL	+2.50 MSL	+2.40 MSL
10 ตุลาคม 2567	+2.50 MSL	+2.50 MSL	+2.50 MSL	+2.50 MSL	+2.30 MSL
11 ตุลาคม 2567	+2.50 MSL	+2.50 MSL	+2.50 MSL	+2.50 MSL	+2.40 MSL

หมายเหตุ สถานการณ์โดยรอบนิคมฯ ปกติ ระดับน้ำน้อยกว่า 3.50 MSL



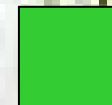
# สรุปรายงานสถานการณ์น้ำบริเวณรอบนิคมฯ ไฮเทค

ระดับเขื่อนดินรอบนิคมฯ +5.40 ม. MSL

Staff วัดระดับน้ำรอบนิคมฯ เริ่มที่ +2.50 MSL

วัน/เดือน/ปี	ทิศเหนือ (North)	ทิศใต้ (South)	ทิศตะวันออก (East)	ทิศตะวันตก (West)	แม่น้ำเจ้าพระยา (Intake)
12 ตุลาคม 2567	+2.50 MSL	+2.50 MSL	+2.50 MSL	+2.50 MSL	+2.30 MSL
13 ตุลาคม 2567	+2.50 MSL	+2.50 MSL	+2.50 MSL	+2.50 MSL	+2.20 MSL
14 ตุลาคม 2567	+2.50 MSL	+2.50 MSL	+2.50 MSL	+2.50 MSL	+2.15 MSL
15 ตุลาคม 2567	+2.50 MSL	+2.50 MSL	+2.50 MSL	+2.50 MSL	+2.00 MSL
16 ตุลาคม 2567	+2.50 MSL	+2.50 MSL	+2.50 MSL	+2.50 MSL	+1.95 MSL
17 ตุลาคม 2567	+2.50 MSL	+2.50 MSL	+2.50 MSL	+2.50 MSL	+1.85 MSL
18 ตุลาคม 2567	+2.50 MSL	+2.50 MSL	+2.50 MSL	+2.50 MSL	+2.00 MSL
19 ตุลาคม 2567	+2.50 MSL	+2.50 MSL	+2.50 MSL	+2.50 MSL	+2.01 MSL

หมายเหตุ สถานการณ์โดยรอบนิคมฯ ปกติ ระดับน้ำน้อยกว่า 3.50 MSL



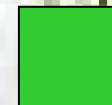
# สรุปรายงานสถานการณ์น้ำบริเวณรอบนิคมฯ ไฮเทค

ระดับเขื่อนดินรอบนิคมฯ +5.40 ม. MSL

Staff วัดระดับน้ำรอบนิคมฯ เริ่มที่ +2.50 MSL

วัน/เดือน/ปี	ทิศเหนือ (North)	ทิศใต้ (South)	ทิศตะวันออก (East)	ทิศตะวันตก (West)	แม่น้ำเจ้าพระยา (Intake)
20 ตุลาคม 2567	+2.50 MSL	+2.50 MSL	+2.50 MSL	+2.50 MSL	+1.50 MSL
21 ตุลาคม 2567	+2.50 MSL	+2.50 MSL	+2.50 MSL	+2.50 MSL	+1.65 MSL
22 ตุลาคม 2567					
23 ตุลาคม 2567					
24 ตุลาคม 2567					
25 ตุลาคม 2567					
26 ตุลาคม 2567					
27 ตุลาคม 2567					

หมายเหตุ สถานการณ์โดยรอบนิคมฯ ปกติ ระดับน้ำน้อยกว่า 3.50 MSL





# ข้อมูลแสดงการระบายน้ำของเขื่อนต่างๆ ในแต่ละวัน



ข้อมูลระบายน้ำของเขื่อนต่าง ๆ และระดับน้ำด้านนอกเทียบกับคันคลอง/เขื่อนดินป้องกันน้ำท่วมของนิคมฯบ้านห้วย(ไสเทค) ประจำปี 2567													
วัน เดือน ปี	สถานีตรวจวัดระดับน้ำ C.2		สถานีตรวจวัดระดับน้ำ C.13		ปริมาณน้ำผ่านเขื่อน			รวมปริมาณ น้ำที่เขื่อน ระบายทั้ง 3 เขื่อน ลบ.ม/วินาที	มีปริมาณ มวลน้ำไหล ผ่านนิคมฯ บ้านห้วย ลบ.ม/วินาที C.29 A	ระดับน้ำ ทะเลหนุน สูงสุด (เมตร)	ระดับน้ำของแม่น้ำ เจ้าพระยาหน้า เขื่อนป้องกันน้ำ ท่วมของนิคมฯ บ้านห้วย (+MSL) Intake	ระดับน้ำ ขึ้น-ลงเทียบ จากเมื่อวาน (เมตร)	คงเหลือระยะห่างจาก ระดับน้ำด้านนอกถึง หลังเขื่อนป้องกันน้ำ ท่วมนิคมฯบ้านห้วย +5.40 MSL
	จ.นครสวรรค์ ระดับตลิ่ง +2.6200 MSL		เขื่อนเจ้าพระยา		เขื่อน	เขื่อน	เขื่อน						
	ปริมาณน้ำต้อง ไม่เกิน 3,000 ลบ.ม/วินาที	ปริมาณน้ำต้อง ไม่เกินที่ +25.00 MSL	ปริมาณน้ำต้อง ไม่เกิน 3,000 ลบ.ม/วินาที	ระดับน้ำเหนือ เขื่อนต้องไม่เกิน +17.00 MSL	เจ้าพระยา ลบ.ม/วินาที	ป่าสักชลสิทธิ์ ลบ.ม/วินาที	พระรามหก ลบ.ม/วินาที						
1 ส.ค. 67	883	19.64	670	15.21	670	3.89	20	693.89	591	2.89	1.12	1.21	4.28
2 ส.ค. 67	926	19.79	670	15.03	670	3.89	57	730.89	663	3.00	1.20	0.08	4.20
3 ส.ค. 67	978	15.97	670	15.18	670	3.89	64	737.89	807	3.02	1.80	0.60	3.60
4 ส.ค. 67	1,007	20.06	700	15.16	700	3.89	65	768.89	894	2.99	1.30	-0.50	4.10
5 ส.ค. 67	1,068	24.24	749	15.44	749	5.19	110	864.19	975	2.95	1.23	-0.07	4.17
6 ส.ค. 67	1,145	20.47	800	15.39	800	6.92	78	884.92	904	2.93	1.36	0.13	4.04
7 ส.ค. 67	1,206	20.65	800	15.70	800	6.92	108	914.92	826	2.94	1.40	0.04	4.00
8 ส.ค. 67	1,240	20.75	800	16.05	800	6.92	114	920.92	1,042	2.94	1.30	-0.10	4.10
9 ส.ค. 67	1,253	20.79	949	15.97	949	6.93	137	1,092.93	968	2.89	1.15	-0.15	4.25
10 ส.ค. 67	1,257	20.80	999	16.03	999	6.91	134	1,139.91	966	2.79	1.45	0.30	3.95
11 ส.ค. 67	1,240	20.75	999	15.98	999	6.92	134	1,139.92	1,010	2.70	1.58	0.13	3.82
12 ส.ค. 67	1,209	20.66	999	15.79	999	6.92	116	1,121.92	1,117	2.64	1.40	-0.18	4.00
13 ส.ค. 67	1,156	20.50	999	15.69	999	6.92	119	1,124.92	1,102	2.60	1.31	-0.09	4.09
14 ส.ค. 67	1,061	20.22	999	15.45	999	6.92	110	1,115.92	1,126	2.58	1.25	-0.06	4.15
15 ส.ค. 67	958	19.90	898	15.16	898	6.92	110	1,014.92	1,085	2.68	1.45	0.20	3.95
16 ส.ค. 67	874	19.61	800	15.06	800	6.92	103	909.92	841	2.85	1.25	-0.20	4.15





# ข้อมูลแสดงการระบายน้ำของเขื่อนต่างๆ ในแต่ละวัน



ข้อมูลระบายน้ำของเขื่อนต่าง ๆ และระดับน้ำด้านนอกเทียบกับคันคลอง/เขื่อนดินป้องกันน้ำท่วมของนิคมฯบ้านห้วย(ไฮเทค) ประจำปี 2567													
วัน เดือน ปี	สถานีตรวจวัดระดับน้ำ C.2		สถานีตรวจวัดระดับน้ำ C.13		ปริมาณน้ำผ่านเขื่อน			รวมปริมาณ	มิปริมาณ	ระดับน้ำ	ระดับน้ำของแม่น้ำ	ระดับน้ำ	คงเหลือระยะห่างจาก
	จ.นครสวรรค์		เขื่อนเจ้าพระยา		เขื่อน	เขื่อน	เขื่อน	น้ำที่เขื่อน	มวลน้ำไหล	ทะเลหนุน	เจ้าพระยาหน้า	ขึ้น-ลงเทียบ	ระดับน้ำด้านนอกถึง
	ระดับตลิ่ง +2.6200 MSL		ระดับน้ำเหนือ										
	ปริมาณน้ำต้อง	ปริมาณน้ำต้อง	ปริมาณน้ำต้อง	ระดับน้ำเหนือ	ลบ.ม/วินาที	ลบ.ม/วินาที	ลบ.ม/วินาที	ลบ.ม/วินาที	บ้านห้วย	(เมตร)	ท่วมของนิคมฯ	(เมตร)	ท่วมนิคมฯบ้านห้วย
ไม่เกิน 3,000	ไม่เกินที่	ไม่เกิน 3,000	เขื่อนต้องไม่เกิน	ลบ.ม/วินาที			ลบ.ม/วินาที	C.29 A	บ้านห้วย (+MSL)	Intake	+5.40 MSL		
17 ส.ค. 67	790	19.32	700	14.93	700	8.66	110	818.66	795	2.98	1.30	0.05	4.10
18 ส.ค. 67	736	19.13	550	15.00	550	8.67	51	609.67	719	3.06	1.30	0.00	4.10
19 ส.ค. 67	721	19.08	450	15.15	450	8.73	54	512.73	633	3.09	1.10	-0.20	4.30
20 ส.ค. 67	715	19.06	400	15.26	400	8.67	106	514.67	567	3.09	1.20	0.10	4.20
21 ส.ค. 67	704	19.02	400	15.47	400	8.66	128	536.66	608	3.08	1.25	0.05	4.15
22 ส.ค. 67	704	19.02	400	15.61	400	8.67	100	508.67	666	3.05	1.10	-0.15	4.30
23 ส.ค. 67	747	19.17	450	15.80	450	8.65	157	615.65	576	3.01	1.13	0.03	4.27
24 ส.ค. 67	837	19.48	499	15.48	499	8.67	189	696.67	707	2.96	1.00	-0.13	4.40
25 ส.ค. 67	944	19.85	649	15.95	649	8.68	111	768.68	800	2.91	1.05	0.05	4.35
26 ส.ค. 67	1,061	20.22	700	16.13	700	8.66	154	862.66	989	2.86	1.10	0.05	4.30
27 ส.ค. 67	1,166	20.53	898	16.54	898	8.70	164	1,070.70	1,192	2.79	1.25	0.15	4.15
28 ส.ค. 67	1,243	20.76	1,099	16.41	1,099	8.71	226	1,333.71	1,021	2.73	1.25	0.00	4.15
29 ส.ค. 67	1,270	20.84	1,300	15.96	1,300	10.41	191	1,501.41	1,331	2.86	1.40	0.15	4.00
30 ส.ค. 67	1,307	20.95	1,300	15.91	1,300	12.12	216	1,528.12	1,316	2.96	1.90	0.50	3.50
31 ส.ค. 67	1,390	21.18	1,349	15.93	1,349	13.86	221	1,583.86	1,477	2.99	1.80	-0.10	3.60
1 ก.ย. 67	1,485	21.44	1,399	16.19	1,399	13.85	228	1,640.85	1,425	2.99	1.75	-0.05	3.65



# ข้อมูลแสดงการระบายน้ำของเขื่อนต่างๆ ในแต่ละวัน



ข้อมูลระบายน้ำของเขื่อนต่าง ๆ และระดับน้ำด้านนอกเทียบกับคันคลอง/เขื่อนดินป้องกันน้ำท่วมของนิคมฯบ้านห้วย(ไฮทก) ประจำปี 2567

วัน เดือน ปี	สถานีตรวจวัดระดับน้ำ C.2		สถานีตรวจวัดระดับน้ำ C.13		ปริมาณน้ำผ่านเขื่อน			รวมปริมาณ น้ำที่เขื่อน ระบายทั้ง 3 เขื่อน ลบ.ม/วินาที	มีปริมาณ มวลน้ำไหล ผ่านนิคมฯ บ้านห้วย ลบ.ม/วินาที C.29 A	ระดับน้ำ ทะเลหนุน สูงสุด (เมตร)	ระดับน้ำของแม่น้ำ เจ้าพระยาหน้า เขื่อนป้องกันน้ำ ท่วมของนิคมฯ บ้านห้วย (+MSL) Intake	ระดับน้ำ ขึ้น-ลงเทียบ จากเมื่อวาน (เมตร)	คงเหลือระยะห่างจาก ระดับน้ำด้านนอกถึง หลังเขื่อนป้องกันน้ำ ท่วมนิคมฯบ้านห้วย +5.40 MSL
	จ.นครสวรรค์		เขื่อนเจ้าพระยา		เขื่อน เจ้าพระยา ลบ.ม/วินาที	เขื่อน ป่าสักชลสิทธิ์ ลบ.ม/วินาที	เขื่อน พระรามหก ลบ.ม/วินาที						
	ระดับตลิ่ง +2.6200 MSL	ระดับน้ำต้อง ไม่เกิน 3,000 ลบ.ม/วินาที	ระดับน้ำต้อง ไม่เกิน 3,000 ลบ.ม/วินาที	ระดับน้ำเหนือ เขื่อนต้องไม่เกิน +17.00 MSL									
2 ก.ย. 67	1,551	21.62	1,399	16.46	1,399	13.87	226	1,638.87	1,365	2.97	1.90	0.15	3.50
3 ก.ย. 67	1,551	21.62	1,449	16.77	1,449	13.84	226	1,688.84	1,378	2.95	2.00	0.10	3.40
4 ก.ย. 67	1,529	21.56	1,498	16.72	1,498	12.13	263	1,773.13	1,496	2.94	2.00	0.00	3.40
5 ก.ย. 67	1,507	21.50	1,498	16.79	1,498	10.42	300	1,808.42	1,550	2.92	2.05	0.05	3.35
6 ก.ย. 67	1,496	21.47	1,498	16.70	1,498	10.45	299	1,807.45	1,707	2.88	1.85	-0.20	3.55
7 ก.ย. 67	1,485	21.44	1,498	16.48	1,498	10.41	273	1,781.41	1,650	2.82	1.80	-0.05	3.60
8 ก.ย. 67	1,481	21.43	1,498	16.28	1,498	10.44	273	1,781.44	1,704	2.75	1.85	0.05	3.55
9 ก.ย. 67	1,441	21.32	1,498	15.98	1,498	10.45	232	1,740.45	1,476	2.72	1.82	-0.03	3.58
10 ก.ย. 67	1,383	21.16	1,498	15.42	1,498	10.37	222	1,730.37	1,423	2.70	1.68	-0.14	3.72
11 ก.ย. 67	1,328	21.01	1,449	14.88	1,449	10.40	201	1,660.40	1,264	2.69	1.65	-0.03	3.75
12 ก.ย. 67	1,287	20.89	1,399	14.02	1,399	10.43	189	1,598.43	1,308	2.69	2.18	0.53	3.22
13 ก.ย. 67	1,277	20.86	1,248	13.86	1,248	8.68	197	1,453.68	1,412	2.77	1.68	-0.50	3.72
14 ก.ย. 67	1,267	20.83	1,200	14.07	1,200	6.92	207	1,413.92	1,213	2.90	1.60	-0.08	3.80
15 ก.ย. 67	1,246	20.77	1,150	14.56	1,150	6.95	207	1,363.95	1,196	2.99	1.66	0.06	3.74
16 ก.ย. 67	1,209	20.66	1,150	14.60	1,150	6.92	176	1,332.92	1,097	3.03	1.55	-0.11	3.85
17 ก.ย. 67	1,159	20.60	1,099	14.72	1,099	6.96	154	1,259.96	1,108	3.06	1.60	0.05	3.80



# ข้อมูลแสดงการระบายน้ำของเขื่อนต่างๆ ในแต่ละวัน



ข้อมูลระบายน้ำของเขื่อนต่าง ๆ และระดับน้ำด้านนอกเทียบกับคันคลอง/เขื่อนดินป้องกันน้ำท่วมของนิคมฯบ้านห้วย(ไฮเทค) ประจำปี 2567

วัน เดือน ปี	สถานีตรวจวัดระดับน้ำ C.2		สถานีตรวจวัดระดับน้ำ C.13		ปริมาณน้ำผ่านเขื่อน			รวมปริมาณ	มีปริมาณ	ระดับน้ำ	ระดับน้ำของแม่เฒ่า	ระดับน้ำ	คงเหลือระยะห่างจาก
	จ.นครสวรรค์		เขื่อนเจ้าพระยา		เขื่อน	เขื่อน	เขื่อน	น้ำที่เขื่อน	มวลน้ำไหล	ทะเลหนุน	เจ้าพระยาหน้า	ขึ้น-ลงเทียบ	ระดับน้ำด้านนอกถึง
	ระดับตลิ่ง +2.6200 MSL	ระดับตลิ่ง +2.6200 MSL	ปริมาณน้ำต้อง	ระดับน้ำเหนือ				ระบายทั้ง 3	ผ่านนิคมฯ	สูงสุด	เขื่อนป้องกันน้ำ	จากเมื่อวาน	ระดับน้ำด้านนอกถึง
ปริมาณน้ำต้อง	ปริมาณน้ำต้อง	ปริมาณน้ำต้อง	ระดับน้ำเหนือ	เจ้าพระยา	ป่าสักชลสิทธิ์	พระรามหก	เขื่อน	บ้านห้วย	(เมตร)	ท่วมของนิคมฯ	(เมตร)	ท่วมนิคมฯบ้านห้วย	
ไม่เกิน 3,000	ไม่เกินที่	ไม่เกิน 3,000	เขื่อนต้องไม่เกิน	ลบ.ม/วินาที	ลบ.ม/วินาที	ลบ.ม/วินาที	ลบ.ม/วินาที	ลบ.ม/วินาที	C.29 A	บ้านห้วย (+MSL)		+5.40 MSL	
ลบ.ม/วินาที	+25.00 MSL	ลบ.ม/วินาที	+17.00 MSL	ลบ.ม/วินาที	ลบ.ม/วินาที	ลบ.ม/วินาที	ลบ.ม/วินาที	ลบ.ม/วินาที	ลบ.ม/วินาที	Intake			
18 ก.ย. 67	1,115	20.38	1,099	14.50	1,099	6.96	157	1,262.96	1,181	3.06	1.50	-0.10	3.90
19 ก.ย. 67	1,095	20.32	1,049	14.50	1,049	8.67	200	1,257.67	1,286	3.03	1.45	-0.05	3.95
20 ก.ย. 67	1,118	20.39	1,049	14.42	1,049	10.39	190	1,249.39	1,035	2.99	1.25	-0.20	4.15
21 ก.ย. 67	1,139	20.45	1,049	14.49	1,049	12.14	202	1,263.14	1,048	2.96	2.10	0.85	3.30
22 ก.ย. 67	1,152	20.49	1,049	14.60	1,049	12.16	210	1,271.16	1,056	2.95	1.40	-0.70	4.00
23 ก.ย. 67	1,284	20.88	1,049	14.92	1,049	12.15	234	1,295.15	1,065	2.93	1.42	0.02	3.98
24 ก.ย. 67	1,470	21.40	1,049	15.69	1,049	13.86	254	1,316.86	1,031	2.87	1.60	0.18	3.80
25 ก.ย. 67	1,751	22.16	1,300	16.41	1,300	15.57	254	1,569.57	1,129	2.77	1.70	0.10	3.70
26 ก.ย. 67	1,846	22.41	1,498	16.63	1,498	17.32	250	1,765.32	1,286	2.79	1.72	0.02	3.68
27 ก.ย. 67	1,930	22.63	1,699	16.66	1,699	20.74	279	1,998.74	1,453	2.87	1.90	0.18	3.50
28 ก.ย. 67	1,934	22.64	1,848	16.47	1,848	22.50	296	2,166.50	1,698	2.91	2.06	0.16	3.34
29 ก.ย. 67	1,934	22.64	1,899	16.04	1,899	22.51	312	2,233.51	1,757	2.93	2.08	0.02	3.32
30 ก.ย. 67	1,991	22.79	1,899	15.69	1,899	24.25	338	2,261.25	1,832	2.93	2.25	0.17	3.15
1 ต.ค. 67	2,052	22.95	1,899	15.47	1,899	27.69	371	2,297.69	1,915	2.92	2.30	0.05	3.10
2 ต.ค. 67	2,124	23.13	1,899	15.44	1,899	30.25	390	2,319.25	1,818	2.89	2.35	0.05	3.05
3 ต.ค. 67	2,201	23.32	1,899	15.63	1,899	30.27	396	2,325.27	1,821	2.85	2.35	0.00	3.05



# ข้อมูลแสดงการระบายน้ำของเขื่อนต่างๆ ในแต่ละวัน



ข้อมูลระบายน้ำของเขื่อนต่าง ๆ และระดับน้ำด้านนอกเทียบกับคันคลอง/เขื่อนดินป้องกันน้ำท่วมของนิคมฯบ้านห้วย(ไทรเทก) ประจำปี 2567

วัน เดือน ปี	สถานีตรวจวัดระดับน้ำ C.2		สถานีตรวจวัดระดับน้ำ C.13		ปริมาณน้ำผ่านเขื่อน			รวมปริมาณ น้ำที่เขื่อน ระบายทั้ง 3 เขื่อน ลบ.ม/วินาที	มีปริมาณ มวลน้ำไหล ผ่านนิคมฯ บ้านห้วย ลบ.ม/วินาที C.29 A	ระดับน้ำ ทะเลหนุน สูงสุด (เมตร)	ระดับน้ำของแม่น้ำ เจ้าพระยาหน้า เขื่อนป้องกันน้ำ ท่วมของนิคมฯ บ้านห้วย (+MSL) Intake	ระดับน้ำ ขึ้น-ลงเทียบ จากเมื่อวาน (เมตร)	คงเหลือระยะห่างจาก ระดับน้ำด้านนอกถึง หลังเขื่อนป้องกันน้ำ ท่วมนิคมฯบ้านห้วย +5.40 MSL
	จ.นครสวรรค์ ระดับคลัง +2.6200 MSL		เขื่อนเจ้าพระยา		เขื่อน	เขื่อน	เขื่อน						
	ปริมาณน้ำต้อง ไม่เกิน 3,000 ลบ.ม/วินาที	ปริมาณน้ำต้อง ไม่เกินที่ +25.00 MSL	ปริมาณน้ำต้อง ไม่เกิน 3,000 ลบ.ม/วินาที	ระดับน้ำเหนือ เขื่อนต้องไม่เกิน +17.00 MSL	เจ้าพระยา ลบ.ม/วินาที	ป่าสักชลสิทธิ์ ลบ.ม/วินาที	พระสามหก ลบ.ม/วินาที						
4 ต.ค. 67	2,265	23.48	1,947	16.02	1,947	25.94	424	2,396.94	1,894	2.81	2.45	0.10	2.95
5 ต.ค. 67	2,367	23.73	1,999	16.83	1,999	21.62	379	2,399.62	2,044	2.85	2.42	-0.03	2.98
6 ต.ค. 67	2,383	23.77	2,150	17.31	2,150	17.30	339	2,506.30	1,865	2.88	2.46	0.04	2.94
7 ต.ค. 67	2,359	23.71	2,199	17.29	2,199	13.01	303	2,515.01	1,990	2.88	2.50	0.04	2.90
8 ต.ค. 67	2,326	23.63	2,199	17.12	2,199	8.67	266	2,473.67	2,056	2.85	2.45	-0.05	2.95
9 ต.ค. 67	2,318	23.61	2,199	16.56	2,199	4.35	157	2,360.35	1,791	2.77	2.40	-0.05	3.00
10 ต.ค. 67	2,338	27.24	2,199	16.17	2,199	0.88	75	2,274.88	1,830	2.72	2.30	-0.10	3.10
11 ต.ค. 67	2,310	23.59	2,047	16.08	2,047	0.89	60	2,107.89	1,629	2.73	2.40	0.10	3.00
12 ต.ค. 67	2,225	23.38	2,002	16.02	2,002	0.90	61	2,063.90	1,537	2.82	2.30	-0.10	3.10
13 ต.ค. 67	2,095	23.06	1,902	15.97	1,902	0.90	28	1,930.90	1,580	2.91	2.20	-0.10	3.20
14 ต.ค. 67	1,980	22.76	1,751	16.00	1,751	0.91	28	1,779.91	1,421	2.97	2.15	-0.05	3.25
15 ต.ค. 67	1,888	22.52	1,600	16.06	1,600	0.91	28	1,628.91	1,319	3.00	2.00	-0.15	3.40
16 ต.ค. 67	1,808	22.31	1,451	16.35	1,451	0.92	23	1,474.92	1,326	3.00	1.95	-0.05	3.45
17 ต.ค. 67	1,732	22.11	1,451	16.46	1,451	0.92	5	1,456.92	1,270	2.98	1.85	-0.10	3.55
18 ต.ค. 67	1,653	21.90	1,451	16.24	1,451	0.92	5	1,456.92	1,153	2.98	2.00	0.15	3.40
19 ต.ค. 67	1,613	21.79	1,352	16.13	1,352	0.92	5	1,357.92	1,186	3.13	2.01	0.01	3.39





## ข้อมูลแสดงการระบายน้ำย้อนหลังในปีที่ผ่านมา ที่มีปริมาณสูงสุด



ข้อมูลระดับน้ำย้อนหลัง			
ปี พ.ศ.	ปริมาณน้ำที่ระบายทั้ง 3 เขื่อนสูงสุด (ลบ.ม./วินาที)	มีมวลน้ำที่ไหลผ่านนิคมฯบ้านห้วย (ลบ.ม./วินาที)	ระดับน้ำเจ้าพระยาสูงสุด Intake (MSL)
2553	5,718 (24 ต.ค.53)	3,526 (29 ต.ค.53)	4.01 (31 ต.ค.56)
2554	5,893 (6,8 ต.ค.54)	3,860 (15 ต. ค.54)	4.90 (15 ต. ค.54)
2555	1,643 (5 ต.ค.55)	1,764 (5 ต.ค.55)	2.00 (5 ต.ค.55)
2556	1,480 (31 ต.ค.56)	1,502 (31 ต.ค.56)	2.30 (31 ต.ค.56)
2557	255.89 (17 ต.ค.57)	645 (17 ต.ค.57)	0.00 (17 ต.ค.57)
2558	-	-	-
2559	3,083.54 (11 ต.ค.59)	2,172 (11 ต.ค.59)	1.39 (11 ต.ค.59)
2560	3,584.29 (22 ต.ค.60)	2,696 (22 ต.ค.60)	2.95 (22 ต.ค.60)
2561	1,614.34 (18 ก.ย.61)	841 (11 ก.ย. 61)	1.42 (11 ก.ย.61)
2562	1,545.75 (9 ก.ย.62)	889 (8 ก.ย.62)	1.39 (29 ก.ย.62)
2563	1252.00 (8 ต.ค.63)	795 (13 ต.ค.63)	1.10 (24 ต.ค.63)
2564	3,521.72 (30 ก.ย.64 )	3,252 (24 ต.ค.64)	3.80 (4 ต.ค.64)
2565	4,029.42 ( 8 ต.ค. 65 )	3,218 ( 4 ต.ค. 65 )	3.90 ( 14 ต.ค. 65 )
2566	2452.98 ลบ.ม./วินาที ( 13 พ.ย. 66 )	1753 ลบ.ม./วินาที ( 13 ต.ค. 66 )	1.98 MSL ( 4 พ.ย. 66 )
2567	1,334.93 ลบ.ม./วินาที ( 21 ต.ค. 67 )	941 ลบ.ม./วินาที ( 21 ต.ค. 67 )	1.65 MSL ( 21 ต.ค.67 )



# นิคมอุตสาหกรรมบ้านหว้า

## รายงานสถานการณ์น้ำรอบนิคมฯ บ้านหว้า (ไฮเทค)

ประจำวันจันทร์ที่ 21 ตุลาคม 2567

วันนี้  
ระดับน้ำห่างจากหลังค้ำป้องกัน  
น้ำท่วมนิคมฯ 3.75 MSL

สถานีสูบน้ำ ป้ยม 5 ตัว  
อัตราสูบ 10,800 ลบ.ม./ชม.  
รวมความสามารถในการ  
สูบน้ำ 54,000 ลบ.ม./ชม.

เขื่อนดินป้องกันน้ำท่วมนิคมฯ  
ความสูง + 5.40 MSL.  
สันกว้าง 2.50 ม. ฐานกว้าง  
10.60 ม. ความยาว 11 กม.

ระดับน้ำจุดตรวจวัดรอบเขื่อน  
ฝักระวัง  
+2.50 MSL

แม่น้ำเจ้าพระยา  
ระดับน้ำ + 1.65 MSL



ระดับถนนภายในนิคมฯ + 2.300 MSL

ระดับน้ำ ณ จุดฝักระวังใกล้นิคมฯ เทียบกับระดับสูงของสันเขื่อนป้องกันน้ำท่วมของนิคมฯ

นิคมอุตสาหกรรม	ระดับน้ำ ณ ทุกทิศ	ระดับสันเขื่อนป้องกันน้ำท่วม	ระยะห่างคงเหลือ
	เขื่อนดินป้องกันน้ำท่วม	รอบโครงการ	
	MSL (1)	MSL (2)	MSL (2) - (1)
บ้านหว้า	+2.50	5.40	2.90

- ❖ เขื่อนเจ้าพระยา (C.13) **1,300** ลบ.ม./วินาที
- ❖ เขื่อนพระราม 6 **34** ลบ.ม./วินาที

- ❖ ปริมาณน้ำไหลผ่านนิคมฯ บ้านหว้า(ไฮเทค) อ.บางไทร C.29A เฉลี่ย **941** ลบ.ม./วินาที

### ค่าเกณฑ์ฝักระวัง

เขียว	เหลือง	ส้ม	แดง
ระดับ 1 (ปกติ) น้อยกว่า 3.500 MSL.	ระดับ 2 (ฝักระวัง) ตั้งแต่ +3.500 ถึง +4.500 MSL.	ระดับ 3 (เสี่ยง) ตั้งแต่ +4.500 ถึง +5.100 MSL.	ระดับ 4 (วิกฤต) ตั้งแต่ + 5.100 MSL.ขึ้นไป

สัญลักษณ์เตือนภัย

**ปกติ**