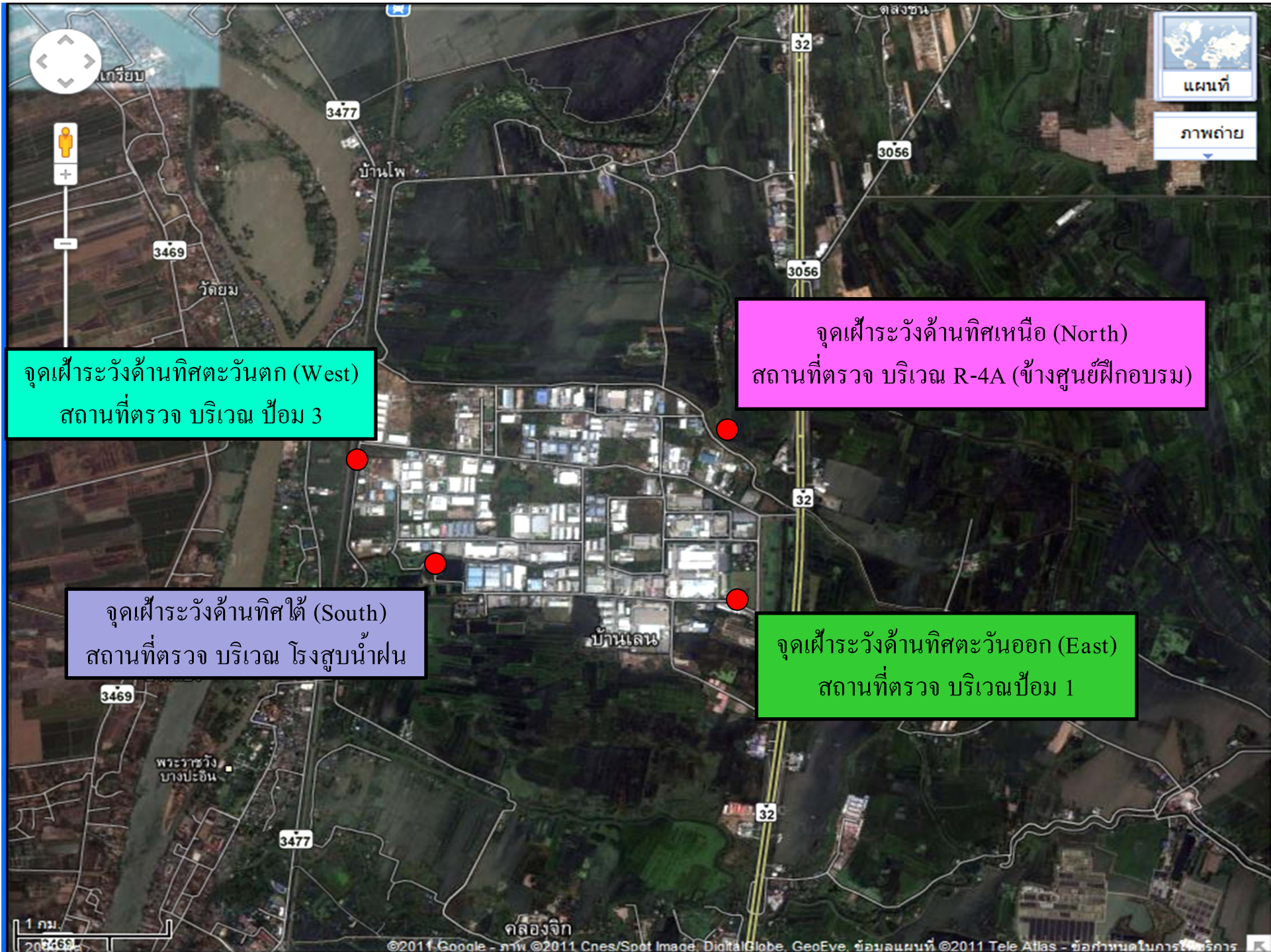


รายงานสถานการณ์น้ำ

นิคมอุตสาหกรรมบ้านหว้า (ไฮเทค)

วันศุกร์ที่ 25 ตุลาคม 2567





จุดเฝ้าระวังด้านทิศตะวันตก (West)
สถานที่ตรวจ บริเวณ ป้อม 3

จุดเฝ้าระวังด้านทิศเหนือ (North)
สถานที่ตรวจ บริเวณ R-4A (ข้างศูนย์ฝึกอบรบ)

จุดเฝ้าระวังด้านทิศใต้ (South)
สถานที่ตรวจ บริเวณ โรงสูบน้ำฝน

จุดเฝ้าระวังด้านทิศตะวันออก (East)
สถานที่ตรวจ บริเวณ ป้อม 1

1 กม.
200469

เกณฑ์กำหนดการเตือนภัย (อุทกภัย)

| สัญลักษณ์เตือนภัย | เกณฑ์/ระดับน้ำนอกคัน | จุดเฝ้าระวัง | ผู้รับผิดชอบ | หน้าที่รับผิดชอบ |
|-------------------|--|---|--|--|
| (สีเขียว) | 1 (ปกติ) น้อยกว่า 3.500 MSL. | 1. ทิศเหนือ จุดวัดระดับน้ำด้านหลังศูนย์เทคโนโลยี 2. ทิศใต้ จุดวัดระดับน้ำด้านหลังสถานีสูบน้ำฝนนิคมฯ 3. ทิศตะวันออก จุดวัดระดับน้ำทางเข้าออกนิคมฯ ประตู 1 4. ทิศตะวันตก จุดวัดระดับน้ำทางเข้าออกนิคมฯ ประตู 3 | 1.ผอ.ควบคุมภาวะอุทกเขิน 2.ทีมสื่อสารและประสานงาน 3.ทีมระงับเหตุ | 1. ติดตามข่าวสารปริมาณน้ำฝนและสภาพอากาศ 2. ตรวจสอบดิน/ระดับน้ำ 3. จัดเตรียมสำรวจความพร้อมเครื่องมือ อุปกรณ์ |
| (สีเหลือง) | 2 (เฝ้าระวัง) ตั้งแต่ +3.500 ถึง +4.500 MSL. | ทั้งนี้ ให้เฝ้าระวังติดตาม การผันน้ำจากภาคเหนือและภาคกลางตอนบน ดังนี้ - สถานีตรวจวัดระดับน้ำ C.2 (อ.เมือง จ.นครสวรรค์) ใช้ระดับน้ำไม่เกิน +25.000 MSL. และปริมาณการไหลสูงสุดของน้ำที่ 3,000 ลูกบาศก์เมตรต่อวินาที - สถานีตรวจวัดระดับน้ำ C.13 (เขื่อนเจ้าพระยา จ.ชัยนาท) ใช้ระดับน้ำเหนือเขื่อนเจ้าพระยาที่ไม่เกิน +17.000 MSL. และปริมาณการระบายน้ำ 3,000 ลูกบาศก์เมตรต่อวินาที - สถานีตรวจวัดระดับน้ำ C.29 (อ.บางไทร จ.อยุธยา) ปริมาณการไหลสูงสุดของน้ำไม่เกิน 3,500 ลูกบาศก์เมตรต่อวินาที | 1.ผอ.ควบคุมภาวะอุทกเขิน 2.ทีมประชาสัมพันธ์ 3.ทีมสื่อสารและประสานงาน 4.ทีมระงับเหตุ 5.ทีมผู้ประสานงาน | 1. ติดตามข่าวสารปริมาณน้ำฝนและสภาพอากาศ 2. ตรวจสอบดิน/ระดับน้ำ 3. รายงานผลการประเมินสถานการณ์ต่อ ผอ. 4. สื่อสารผู้ประกอบการในนิคมฯ 5. จัดตั้งศูนย์ คออ. นิคมฯ |
| (สีส้ม) | 3 (เสี่ยง) ตั้งแต่ +4.500 ถึง +5.100 MSL. | - สถานีตรวจวัดระดับน้ำ C.13 (เขื่อนเจ้าพระยา จ.ชัยนาท) ใช้ระดับน้ำเหนือเขื่อนเจ้าพระยาที่ไม่เกิน +17.000 MSL. และปริมาณการระบายน้ำ 3,000 ลูกบาศก์เมตรต่อวินาที - สถานีตรวจวัดระดับน้ำ C.29 (อ.บางไทร จ.อยุธยา) ปริมาณการไหลสูงสุดของน้ำไม่เกิน 3,500 ลูกบาศก์เมตรต่อวินาที | 1.ผอ.ควบคุมภาวะอุทกเขิน 2.ทีมประชาสัมพันธ์ 3.ทีมสื่อสารและประสานงาน 4.ทีมระงับเหตุ 5.ทีมผู้ประสานงาน 6.ทีม Utility 7.ทีมสนับสนุน | 1. ติดตามข่าวสารปริมาณน้ำฝนและสภาพอากาศ 2. ตรวจสอบดิน/ระดับน้ำ 3. รายงานผลการประเมินสถานการณ์ต่อ ผอ. 4. สื่อสารผู้ประกอบการในนิคมฯ แจ้งขณย้ายทรัพย์สิน สารเคมีเก็บในที่ปลอดภัย 5. อำนวยความสะดวกด้านการจราจรและพิทักษ์ทรัพย์สิน 6. จัดหาสถานที่/เส้นทางอพยพ 7. เก็บของขึ้นที่สูง |
| (สีแดง) | 4 (วิกฤต) ตั้งแต่ +5.100 MSL. ขึ้นไป หรือ กรณีเกิดเหตุ อุทกเขินอื่นๆ | หากเกินเกณฑ์ต่างๆ เหล่านี้ น้ำจะเริ่มท่วมจาก อ่างทอง สิงห์บุรี และ จังหวัดพระนครศรีอยุธยา ซึ่งอาจจะทำให้เกิดน้ำล้นตลิ่งหรือคันป้องกันน้ำท่วมของนิคมฯ จะมีโอกาสเกิดน้ำท่วมในพื้นที่นิคมอุตสาหกรรมบ้านหว้าได้ | 1.ผอ.ควบคุมภาวะอุทกเขิน 2.ทีมประชาสัมพันธ์ 3.ทีมสื่อสารและประสานงาน 4.ทีมระงับเหตุ 5.ทีมผู้ประสานงาน 6.ทีม Utility 7.ทีมสนับสนุน | 1. ประกาศอพยพ 2. สื่อสารผู้ประกอบการในนิคมฯ แจ้งผู้ประกอบการให้หยุดประกอบกิจการและแจ้งผู้นำชุมชนในศูนย์พักพิงอพยพออกนอกนิคมฯ 3. อำนวยความสะดวกด้านการจราจรและพิทักษ์ทรัพย์สิน 4. จัดหาสถานที่/อาหาร/เวชภัณฑ์ 5. จัดเตรียมศูนย์พยาบาลชั่วคราว |

รายงานสถานการณ์น้ำในช่วงฤดูฝน วันศุกร์ที่ 25 ตุลาคม 2567

ประกาศกรมอุตุฯ วิทยาลัย

พยากรณ์อากาศ 24 ชั่วโมงข้างหน้า บริเวณความกดอากาศสูงหรือมวลอากาศเย็นที่ปกคลุมภาคเหนือตอนบนและภาคตะวันออกเฉียงเหนือมีกำลังอ่อนลงแต่ยังคงทำให้ภาคตะวันออกเฉียงเหนือและภาคเหนือตอนบนมีอากาศเย็นในตอนเช้า รวมถึงทำให้ประเทศไทยตอนบนมีฝนน้อย ขอให้ประชาชนบริเวณประเทศไทยตอนบนดูแลรักษาสุขภาพเนื่องจากสภาวะอากาศที่เปลี่ยนแปลงไว้ด้วย ในขณะที่ลมตะวันตกเฉียงเหนือพัดปกคลุมทะเลอันดามัน และภาคใต้ฝั่งตะวันตก ทำให้ภาคใต้มีฝนตกหนักบางพื้นที่ ขอให้ประชาชนในบริเวณภาคใต้ระมัดระวังอันตรายจากฝนตกหนักและฝนที่ตกสะสม ซึ่งอาจทำให้เกิดน้ำท่วมฉับพลันและน้ำป่าไหลหลาก โดยเฉพาะพื้นที่ลาดเชิงเขาใกล้ทางน้ำไหลผ่านและพื้นที่ลุ่ม

สรุปรายงานสถานการณ์น้ำบริเวณรอบนิคมฯ ไฮเทค

ระดับเขื่อนดินรอบนิคมฯ +5.40 ม. MSL

Staff วัดระดับน้ำรอบนิคมฯ เริ่มที่ +2.50 MSL

| วัน/เดือน/ปี | ทิศเหนือ (North) | ทิศใต้ (South) | ทิศตะวันออก (East) | ทิศตะวันตก (West) | แม่น้ำเจ้าพระยา (Intake) |
|----------------|---------------------|-------------------|-----------------------|----------------------|-----------------------------|
| 1 สิงหาคม 2567 | +2.50 MSL | +2.50 MSL | +2.50 MSL | +2.50 MSL | +1.12 MSL |
| 2 สิงหาคม 2567 | +2.50 MSL | +2.50 MSL | +2.50 MSL | +2.50 MSL | +1.20 MSL |
| 3 สิงหาคม 2567 | +2.50 MSL | +2.50 MSL | +2.50 MSL | +2.50 MSL | +1.80 MSL |
| 4 สิงหาคม 2567 | +2.50 MSL | +2.50 MSL | +2.50 MSL | +2.50 MSL | +1.30 MSL |
| 5 สิงหาคม 2567 | +2.50 MSL | +2.50 MSL | +2.50 MSL | +2.50 MSL | +1.23 MSL |
| 6 สิงหาคม 2567 | +2.50 MSL | +2.50 MSL | +2.50 MSL | +2.50 MSL | +1.36 MSL |
| 7 สิงหาคม 2567 | +2.50 MSL | +2.50 MSL | +2.50 MSL | +2.50 MSL | +1.40 MSL |
| 8 สิงหาคม 2567 | +2.50 MSL | +2.50 MSL | +2.50 MSL | +2.50 MSL | +1.30 MSL |

หมายเหตุ สถานการณ์โดยรอบนิคมฯ ปกติ ระดับน้ำน้อยกว่า 3.50 MSL



สรุปรายงานสถานการณ์น้ำบริเวณรอบนิคมฯ ไฮเทค

ระดับเขื่อนดินรอบนิคมฯ +5.40 ม. MSL

Staff วัดระดับน้ำรอบนิคมฯ เริ่มที่ +2.50 MSL

| วัน/เดือน/ปี | ทิศเหนือ (North) | ทิศใต้ (South) | ทิศตะวันออก (East) | ทิศตะวันตก (West) | แม่น้ำเจ้าพระยา (Intake) |
|-----------------|---------------------|-------------------|-----------------------|----------------------|-----------------------------|
| 9 สิงหาคม 2567 | +2.50 MSL | +2.50 MSL | +2.50 MSL | +2.50 MSL | +1.15 MSL |
| 10 สิงหาคม 2567 | +2.50 MSL | +2.50 MSL | +2.50 MSL | +2.50 MSL | +1.45 MSL |
| 11 สิงหาคม 2567 | +2.50 MSL | +2.50 MSL | +2.50 MSL | +2.50 MSL | +1.58 MSL |
| 12 สิงหาคม 2567 | +2.50 MSL | +2.50 MSL | +2.50 MSL | +2.50 MSL | +1.40 MSL |
| 13 สิงหาคม 2567 | +2.50 MSL | +2.50 MSL | +2.50 MSL | +2.50 MSL | +1.31 MSL |
| 14 สิงหาคม 2567 | +2.50 MSL | +2.50 MSL | +2.50 MSL | +2.50 MSL | +1.25 MSL |
| 15 สิงหาคม 2567 | +2.50 MSL | +2.50 MSL | +2.50 MSL | +2.50 MSL | +1.45 MSL |
| 16 สิงหาคม 2567 | +2.50 MSL | +2.50 MSL | +2.50 MSL | +2.50 MSL | +1.25 MSL |

หมายเหตุ สถานการณ์โดยรอบนิคมฯ ปกติ ระดับน้ำน้อยกว่า 3.50 MSL



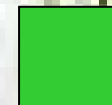
สรุปรายงานสถานการณ์น้ำบริเวณรอบนิคมฯ ไฮเทค

ระดับเขื่อนดินรอบนิคมฯ +5.40 ม. MSL

Staff วัดระดับน้ำรอบนิคมฯ เริ่มที่ +2.50 MSL

| วัน/เดือน/ปี | ทิศเหนือ (North) | ทิศใต้ (South) | ทิศตะวันออก (East) | ทิศตะวันตก (West) | แม่น้ำเจ้าพระยา (Intake) |
|-----------------|---------------------|-------------------|-----------------------|----------------------|-----------------------------|
| 17 สิงหาคม 2567 | +2.50 MSL | +2.50 MSL | +2.50 MSL | +2.50 MSL | +1.30 MSL |
| 18 สิงหาคม 2567 | +2.50 MSL | +2.50 MSL | +2.50 MSL | +2.50 MSL | +1.30 MSL |
| 19 สิงหาคม 2567 | +2.50 MSL | +2.50 MSL | +2.50 MSL | +2.50 MSL | +1.10 MSL |
| 20 สิงหาคม 2567 | +2.50 MSL | +2.50 MSL | +2.50 MSL | +2.50 MSL | +1.20 MSL |
| 21 สิงหาคม 2567 | +2.50 MSL | +2.50 MSL | +2.50 MSL | +2.50 MSL | +1.25 MSL |
| 22 สิงหาคม 2567 | +2.50 MSL | +2.50 MSL | +2.50 MSL | +2.50 MSL | +1.10 MSL |
| 23 สิงหาคม 2567 | +2.50 MSL | +2.50 MSL | +2.50 MSL | +2.50 MSL | +1.13 MSL |
| 24 สิงหาคม 2567 | +2.50 MSL | +2.50 MSL | +2.50 MSL | +2.50 MSL | +1.00 MSL |

หมายเหตุ สถานการณ์โดยรอบนิคมฯ ปกติ ระดับน้ำน้อยกว่า 3.50 MSL



สรุปรายงานสถานการณ์น้ำบริเวณรอบนิคมฯ ไฮเทค

ระดับเขื่อนดินรอบนิคมฯ +5.40 ม. MSL

Staff วัดระดับน้ำรอบนิคมฯ เริ่มที่ +2.50 MSL

| วัน/เดือน/ปี | ทิศเหนือ (North) | ทิศใต้ (South) | ทิศตะวันออก (East) | ทิศตะวันตก (West) | แม่น้ำเจ้าพระยา (Intake) |
|-----------------|---------------------|-------------------|-----------------------|----------------------|-----------------------------|
| 25 สิงหาคม 2567 | +2.50 MSL | +2.50 MSL | +2.50 MSL | +2.50 MSL | +1.05 MSL |
| 26 สิงหาคม 2567 | +2.50 MSL | +2.50 MSL | +2.50 MSL | +2.50 MSL | +1.10 MSL |
| 27 สิงหาคม 2567 | +2.50 MSL | +2.50 MSL | +2.50 MSL | +2.50 MSL | +1.25 MSL |
| 28 สิงหาคม 2567 | +2.50 MSL | +2.50 MSL | +2.50 MSL | +2.50 MSL | +1.25 MSL |
| 29 สิงหาคม 2567 | +2.50 MSL | +2.50 MSL | +2.50 MSL | +2.50 MSL | +1.40 MSL |
| 30 สิงหาคม 2567 | +2.50 MSL | +2.50 MSL | +2.50 MSL | +2.50 MSL | +1.90 MSL |
| 31 สิงหาคม 2567 | +2.50 MSL | +2.50 MSL | +2.50 MSL | +2.50 MSL | +1.80 MSL |
| 1 กันยายน 2567 | +2.50 MSL | +2.50 MSL | +2.50 MSL | +2.50 MSL | +1.75 MSL |

หมายเหตุ สถานการณ์โดยรอบนิคมฯ ปกติ ระดับน้ำน้อยกว่า 3.50 MSL



สรุปรายงานสถานการณ์น้ำบริเวณรอบนิคมฯ ไฮเทค

ระดับเขื่อนดินรอบนิคมฯ +5.40 ม. MSL

Staff วัดระดับน้ำรอบนิคมฯ เริ่มที่ +2.50 MSL

| วัน/เดือน/ปี | ทิศเหนือ (North) | ทิศใต้ (South) | ทิศตะวันออก (East) | ทิศตะวันตก (West) | แม่น้ำเจ้าพระยา (Intake) |
|----------------|---------------------|-------------------|-----------------------|----------------------|-----------------------------|
| 2 กันยายน 2567 | +2.50 MSL | +2.50 MSL | +2.50 MSL | +2.50 MSL | +1.90 MSL |
| 3 กันยายน 2567 | +2.50 MSL | +2.50 MSL | +2.50 MSL | +2.50 MSL | +2.00 MSL |
| 4 กันยายน 2567 | +2.50 MSL | +2.50 MSL | +2.50 MSL | +2.50 MSL | +2.00 MSL |
| 5 กันยายน 2567 | +2.50 MSL | +2.50 MSL | +2.50 MSL | +2.50 MSL | +2.05 MSL |
| 6 กันยายน 2567 | +2.50 MSL | +2.50 MSL | +2.50 MSL | +2.50 MSL | +1.85 MSL |
| 7 กันยายน 2567 | +2.50 MSL | +2.50 MSL | +2.50 MSL | +2.50 MSL | +1.80 MSL |
| 8 กันยายน 2567 | +2.50 MSL | +2.50 MSL | +2.50 MSL | +2.50 MSL | +1.85 MSL |
| 9 กันยายน 2567 | +2.50 MSL | +2.50 MSL | +2.50 MSL | +2.50 MSL | +1.82 MSL |

หมายเหตุ สถานการณ์โดยรอบนิคมฯ ปกติ ระดับน้ำน้อยกว่า 3.50 MSL



สรุปรายงานสถานการณ์น้ำบริเวณรอบนิคมฯ ไฮเทค

ระดับเขื่อนดินรอบนิคมฯ +5.40 ม. MSL

Staff วัดระดับน้ำรอบนิคมฯ เริ่มที่ +2.50 MSL

| วัน/เดือน/ปี | ทิศเหนือ (North) | ทิศใต้ (South) | ทิศตะวันออก (East) | ทิศตะวันตก (West) | แม่น้ำเจ้าพระยา (Intake) |
|-----------------|---------------------|-------------------|-----------------------|----------------------|-----------------------------|
| 10 กันยายน 2567 | +2.50 MSL | +2.50 MSL | +2.50 MSL | +2.50 MSL | +1.68 MSL |
| 11 กันยายน 2567 | +2.50 MSL | +2.50 MSL | +2.50 MSL | +2.50 MSL | +1.65 MSL |
| 12 กันยายน 2567 | +2.50 MSL | +2.50 MSL | +2.50 MSL | +2.50 MSL | +2.18 MSL |
| 13 กันยายน 2567 | +2.50 MSL | +2.50 MSL | +2.50 MSL | +2.50 MSL | +1.68 MSL |
| 14 กันยายน 2567 | +2.50 MSL | +2.50 MSL | +2.50 MSL | +2.50 MSL | +1.60 MSL |
| 15 กันยายน 2567 | +2.50 MSL | +2.50 MSL | +2.50 MSL | +2.50 MSL | +1.66 MSL |
| 16 กันยายน 2567 | +2.50 MSL | +2.50 MSL | +2.50 MSL | +2.50 MSL | +1.55 MSL |
| 17 กันยายน 2567 | +2.50 MSL | +2.50 MSL | +2.50 MSL | +2.50 MSL | +1.60 MSL |

หมายเหตุ สถานการณ์โดยรอบนิคมฯ ปกติ ระดับน้ำน้อยกว่า 3.50 MSL



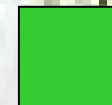
สรุปรายงานสถานการณ์น้ำบริเวณรอบนิคมฯ ไฮเทค

ระดับเขื่อนดินรอบนิคมฯ +5.40 ม. MSL

Staff วัดระดับน้ำรอบนิคมฯ เริ่มที่ +2.50 MSL

| วัน/เดือน/ปี | ทิศเหนือ (North) | ทิศใต้ (South) | ทิศตะวันออก (East) | ทิศตะวันตก (West) | แม่น้ำเจ้าพระยา (Intake) |
|-----------------|---------------------|-------------------|-----------------------|----------------------|-----------------------------|
| 18 กันยายน 2567 | +2.50 MSL | +2.50 MSL | +2.50 MSL | +2.50 MSL | +1.50 MSL |
| 19 กันยายน 2567 | +2.50 MSL | +2.50 MSL | +2.50 MSL | +2.50 MSL | +1.45 MSL |
| 20 กันยายน 2567 | +2.50 MSL | +2.50 MSL | +2.50 MSL | +2.50 MSL | +1.25 MSL |
| 21 กันยายน 2567 | +2.50 MSL | +2.50 MSL | +2.50 MSL | +2.50 MSL | +2.10 MSL |
| 22 กันยายน 2567 | +2.50 MSL | +2.50 MSL | +2.50 MSL | +2.50 MSL | +1.40 MSL |
| 23 กันยายน 2567 | +2.50 MSL | +2.50 MSL | +2.50 MSL | +2.50 MSL | +1.42 MSL |
| 24 กันยายน 2567 | +2.50 MSL | +2.50 MSL | +2.50 MSL | +2.50 MSL | +1.60 MSL |
| 25 กันยายน 2567 | +2.50 MSL | +2.50 MSL | +2.50 MSL | +2.50 MSL | +1.70 MSL |

หมายเหตุ สถานการณ์โดยรอบนิคมฯ ปกติ ระดับน้ำน้อยกว่า 3.50 MSL



สรุปรายงานสถานการณ์น้ำบริเวณรอบนิคมฯ ไฮเทค

ระดับเขื่อนดินรอบนิคมฯ +5.40 ม. MSL

Staff วัดระดับน้ำรอบนิคมฯ เริ่มที่ +2.50 MSL

| วัน/เดือน/ปี | ทิศเหนือ (North) | ทิศใต้ (South) | ทิศตะวันออก (East) | ทิศตะวันตก (West) | แม่น้ำเจ้าพระยา (Intake) |
|-----------------|---------------------|-------------------|-----------------------|----------------------|-----------------------------|
| 26 กันยายน 2567 | +2.50 MSL | +2.50 MSL | +2.50 MSL | +2.50 MSL | +1.72 MSL |
| 27 กันยายน 2567 | +2.50 MSL | +2.50 MSL | +2.50 MSL | +2.50 MSL | +1.90 MSL |
| 28 กันยายน 2567 | +2.50 MSL | +2.50 MSL | +2.50 MSL | +2.50 MSL | +2.06 MSL |
| 29 กันยายน 2567 | +2.50 MSL | +2.50 MSL | +2.50 MSL | +2.50 MSL | +2.08 MSL |
| 30 กันยายน 2567 | +2.50 MSL | +2.50 MSL | +2.50 MSL | +2.50 MSL | +2.25 MSL |
| 1 ตุลาคม 2567 | +2.50 MSL | +2.50 MSL | +2.50 MSL | +2.50 MSL | +2.30 MSL |
| 2 ตุลาคม 2567 | +2.50 MSL | +2.50 MSL | +2.50 MSL | +2.50 MSL | +2.35 MSL |
| 3 ตุลาคม 2567 | +2.50 MSL | +2.50 MSL | +2.50 MSL | +2.50 MSL | +2.35 MSL |

หมายเหตุ สถานการณ์โดยรอบนิคมฯ ปกติ ระดับน้ำน้อยกว่า 3.50 MSL



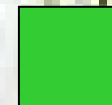
สรุปรายงานสถานการณ์น้ำบริเวณรอบนิคมฯ ไฮเทค

ระดับเขื่อนดินรอบนิคมฯ +5.40 ม. MSL

Staff วัดระดับน้ำรอบนิคมฯ เริ่มที่ +2.50 MSL

| วัน/เดือน/ปี | ทิศเหนือ (North) | ทิศใต้ (South) | ทิศตะวันออก (East) | ทิศตะวันตก (West) | แม่น้ำเจ้าพระยา (Intake) |
|----------------|---------------------|-------------------|-----------------------|----------------------|-----------------------------|
| 4 ตุลาคม 2567 | +2.50 MSL | +2.50 MSL | +2.50 MSL | +2.50 MSL | +2.45 MSL |
| 5 ตุลาคม 2567 | +2.50 MSL | +2.50 MSL | +2.50 MSL | +2.50 MSL | +2.42 MSL |
| 6 ตุลาคม 2567 | +2.50 MSL | +2.50 MSL | +2.50 MSL | +2.50 MSL | +2.46 MSL |
| 7 ตุลาคม 2567 | +2.50 MSL | +2.50 MSL | +2.50 MSL | +2.50 MSL | +2.50 MSL |
| 8 ตุลาคม 2567 | +2.50 MSL | +2.50 MSL | +2.50 MSL | +2.50 MSL | +2.45 MSL |
| 9 ตุลาคม 2567 | +2.50 MSL | +2.50 MSL | +2.50 MSL | +2.50 MSL | +2.40 MSL |
| 10 ตุลาคม 2567 | +2.50 MSL | +2.50 MSL | +2.50 MSL | +2.50 MSL | +2.30 MSL |
| 11 ตุลาคม 2567 | +2.50 MSL | +2.50 MSL | +2.50 MSL | +2.50 MSL | +2.40 MSL |

หมายเหตุ สถานการณ์โดยรอบนิคมฯ ปกติ ระดับน้ำน้อยกว่า 3.50 MSL



สรุปรายงานสถานการณ์น้ำบริเวณรอบนิคมฯ ไฮเทค

ระดับเขื่อนดินรอบนิคมฯ +5.40 ม. MSL

Staff วัดระดับน้ำรอบนิคมฯ เริ่มที่ +2.50 MSL

| วัน/เดือน/ปี | ทิศเหนือ (North) | ทิศใต้ (South) | ทิศตะวันออก (East) | ทิศตะวันตก (West) | แม่น้ำเจ้าพระยา (Intake) |
|----------------|---------------------|-------------------|-----------------------|----------------------|-----------------------------|
| 12 ตุลาคม 2567 | +2.50 MSL | +2.50 MSL | +2.50 MSL | +2.50 MSL | +2.30 MSL |
| 13 ตุลาคม 2567 | +2.50 MSL | +2.50 MSL | +2.50 MSL | +2.50 MSL | +2.20 MSL |
| 14 ตุลาคม 2567 | +2.50 MSL | +2.50 MSL | +2.50 MSL | +2.50 MSL | +2.15 MSL |
| 15 ตุลาคม 2567 | +2.50 MSL | +2.50 MSL | +2.50 MSL | +2.50 MSL | +2.00 MSL |
| 16 ตุลาคม 2567 | +2.50 MSL | +2.50 MSL | +2.50 MSL | +2.50 MSL | +1.95 MSL |
| 17 ตุลาคม 2567 | +2.50 MSL | +2.50 MSL | +2.50 MSL | +2.50 MSL | +1.85 MSL |
| 18 ตุลาคม 2567 | +2.50 MSL | +2.50 MSL | +2.50 MSL | +2.50 MSL | +2.00 MSL |
| 19 ตุลาคม 2567 | +2.50 MSL | +2.50 MSL | +2.50 MSL | +2.50 MSL | +2.01 MSL |

หมายเหตุ สถานการณ์โดยรอบนิคมฯ ปกติ ระดับน้ำน้อยกว่า 3.50 MSL



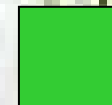
สรุปรายงานสถานการณ์น้ำบริเวณรอบนิคมฯ ไฮเทค

ระดับเขื่อนดินรอบนิคมฯ +5.40 ม. MSL

Staff วัดระดับน้ำรอบนิคมฯ เริ่มที่ +2.50 MSL

| วัน/เดือน/ปี | ทิศเหนือ (North) | ทิศใต้ (South) | ทิศตะวันออก (East) | ทิศตะวันตก (West) | แม่น้ำเจ้าพระยา (Intake) |
|----------------|---------------------|-------------------|-----------------------|----------------------|-----------------------------|
| 20 ตุลาคม 2567 | +2.50 MSL | +2.50 MSL | +2.50 MSL | +2.50 MSL | +1.50 MSL |
| 21 ตุลาคม 2567 | +2.50 MSL | +2.50 MSL | +2.50 MSL | +2.50 MSL | +1.65 MSL |
| 22 ตุลาคม 2567 | +2.50 MSL | +2.50 MSL | +2.50 MSL | +2.50 MSL | +1.60 MSL |
| 23 ตุลาคม 2567 | +2.50 MSL | +2.50 MSL | +2.50 MSL | +2.50 MSL | +1.75 MSL |
| 24 ตุลาคม 2567 | +2.50 MSL | +2.50 MSL | +2.50 MSL | +2.50 MSL | +1.75 MSL |
| 25 ตุลาคม 2567 | +2.50 MSL | +2.50 MSL | +2.50 MSL | +2.50 MSL | +1.85 MSL |
| 26 ตุลาคม 2567 | | | | | |
| 27 ตุลาคม 2567 | | | | | |

หมายเหตุ สถานการณ์โดยรอบนิคมฯ ปกติ ระดับน้ำน้อยกว่า 3.50 MSL





ข้อมูลแสดงการระบายน้ำของเขื่อนต่างๆ ในแต่ละวัน



| ข้อมูลระบายน้ำของเขื่อนต่าง ๆ และระดับน้ำด้านนอกเทียบกับคันคลอง/เขื่อนดินป้องกันน้ำท่วมของนิคมฯบ้านห้วย(ไทรเทก) ประจำปี 2567 | | | | | | | | | | | | | |
|--|---|---|---|--|--------------------------|-------------------------------|-------------------------|---|---|--|---|---|--|
| วัน เดือน ปี | สถานีตรวจวัดระดับน้ำ C.2 | | สถานีตรวจวัดระดับน้ำ C.13 | | ปริมาณน้ำผ่านเขื่อน | | | รวมปริมาณ น้ำที่เขื่อน ระบายทั้ง 3 เขื่อน ลบ.ม/วินาที | มีปริมาณ มวลน้ำไหล ผ่านนิคมฯ บ้านห้วย ลบ.ม/วินาที C.29 A | ระดับน้ำ ทะเลหนุน สูงสุด (เมตร) | ระดับน้ำของแม่น้ำ เจ้าพระยาหน้า เขื่อนป้องกันน้ำ ท่วมของนิคมฯ บ้านห้วย (+MSL) Intake | ระดับน้ำ ขึ้น-ลงเทียบ จากเมื่อวาน (เมตร) | คงเหลือระยะห่างจาก ระดับน้ำด้านนอกถึง หลังเขื่อนป้องกันน้ำ ท่วมนิคมฯบ้านห้วย +5.40 MSL |
| | จ.นครสวรรค์ ระดับตลิ่ง +2.6200 MSL | | เขื่อนเจ้าพระยา | | เขื่อน | เขื่อน | เขื่อน | | | | | | |
| | ปริมาณน้ำต้อง ไม่เกิน 3,000 ลบ.ม/วินาที | ปริมาณน้ำต้อง ไม่เกินที่ +25.00 MSL | ปริมาณน้ำต้อง ไม่เกิน 3,000 ลบ.ม/วินาที | ระดับน้ำเหนือ เขื่อนต้องไม่เกิน +17.00 MSL | เจ้าพระยา ลบ.ม/วินาที | ป่าสักชลสิทธิ์ ลบ.ม/วินาที | พระรามหก ลบ.ม/วินาที | | | | | | |
| 1 ส.ค. 67 | 883 | 19.64 | 670 | 15.21 | 670 | 3.89 | 20 | 693.89 | 591 | 2.89 | 1.12 | 1.21 | 4.28 |
| 2 ส.ค. 67 | 926 | 19.79 | 670 | 15.03 | 670 | 3.89 | 57 | 730.89 | 663 | 3.00 | 1.20 | 0.08 | 4.20 |
| 3 ส.ค. 67 | 978 | 15.97 | 670 | 15.18 | 670 | 3.89 | 64 | 737.89 | 807 | 3.02 | 1.80 | 0.60 | 3.60 |
| 4 ส.ค. 67 | 1,007 | 20.06 | 700 | 15.16 | 700 | 3.89 | 65 | 768.89 | 894 | 2.99 | 1.30 | -0.50 | 4.10 |
| 5 ส.ค. 67 | 1,068 | 24.24 | 749 | 15.44 | 749 | 5.19 | 110 | 864.19 | 975 | 2.95 | 1.23 | -0.07 | 4.17 |
| 6 ส.ค. 67 | 1,145 | 20.47 | 800 | 15.39 | 800 | 6.92 | 78 | 884.92 | 904 | 2.93 | 1.36 | 0.13 | 4.04 |
| 7 ส.ค. 67 | 1,206 | 20.65 | 800 | 15.70 | 800 | 6.92 | 108 | 914.92 | 826 | 2.94 | 1.40 | 0.04 | 4.00 |
| 8 ส.ค. 67 | 1,240 | 20.75 | 800 | 16.05 | 800 | 6.92 | 114 | 920.92 | 1,042 | 2.94 | 1.30 | -0.10 | 4.10 |
| 9 ส.ค. 67 | 1,253 | 20.79 | 949 | 15.97 | 949 | 6.93 | 137 | 1,092.93 | 968 | 2.89 | 1.15 | -0.15 | 4.25 |
| 10 ส.ค. 67 | 1,257 | 20.80 | 999 | 16.03 | 999 | 6.91 | 134 | 1,139.91 | 966 | 2.79 | 1.45 | 0.30 | 3.95 |
| 11 ส.ค. 67 | 1,240 | 20.75 | 999 | 15.98 | 999 | 6.92 | 134 | 1,139.92 | 1,010 | 2.70 | 1.58 | 0.13 | 3.82 |
| 12 ส.ค. 67 | 1,209 | 20.66 | 999 | 15.79 | 999 | 6.92 | 116 | 1,121.92 | 1,117 | 2.64 | 1.40 | -0.18 | 4.00 |
| 13 ส.ค. 67 | 1,156 | 20.50 | 999 | 15.69 | 999 | 6.92 | 119 | 1,124.92 | 1,102 | 2.60 | 1.31 | -0.09 | 4.09 |
| 14 ส.ค. 67 | 1,061 | 20.22 | 999 | 15.45 | 999 | 6.92 | 110 | 1,115.92 | 1,126 | 2.58 | 1.25 | -0.06 | 4.15 |
| 15 ส.ค. 67 | 958 | 19.90 | 898 | 15.16 | 898 | 6.92 | 110 | 1,014.92 | 1,085 | 2.68 | 1.45 | 0.20 | 3.95 |
| 16 ส.ค. 67 | 874 | 19.61 | 800 | 15.06 | 800 | 6.92 | 103 | 909.92 | 841 | 2.85 | 1.25 | -0.20 | 4.15 |



ข้อมูลแสดงการระบายน้ำของเขื่อนต่างๆ ในแต่ละวัน



ข้อมูลระบายน้ำของเขื่อนต่าง ๆ และระดับน้ำด้านนอกเทียบกับคันคลอง/เขื่อนดินป้องกันน้ำท่วมของนิคมฯบ้านห้วย(ไฮเทค) ประจำปี 2567

| วัน เดือน ปี | สถานีตรวจวัดระดับน้ำ C.2 | | สถานีตรวจวัดระดับน้ำ C.13 | | ปริมาณน้ำผ่านเขื่อน | | | รวมปริมาณ | มีปริมาณ | ระดับน้ำ | ระดับน้ำของแม่น้ำ | ระดับน้ำ | คงเหลือระยะห่างจาก |
|--------------------|--------------------------|---------------|---------------------------|---------------|---------------------|-------------|-------------|--------------|-----------|-----------------|-------------------|--------------|--------------------|
| | จ.นครสวรรค์ | | เขื่อนเจ้าพระยา | | เขื่อน | เขื่อน | เขื่อน | น้ำที่เขื่อน | มวลน้ำไหล | ทะเลหนุน | เจ้าพระยาหน้า | ขึ้น-ลงเทียบ | ระดับน้ำด้านนอกถึง |
| | ระดับตลิ่ง +2.6200 MSL | | เขื่อนเจ้าพระยา | | | | | | | | | | |
| | ปริมาณน้ำต้อง | ปริมาณน้ำต้อง | ปริมาณน้ำต้อง | ระดับน้ำเหนือ | ลบ.ม/วินาที | ลบ.ม/วินาที | ลบ.ม/วินาที | เขื่อน | บ้านห้วย | (เมตร) | ท่วมของนิคมฯ | (เมตร) | ท่วมนิคมฯบ้านห้วย |
| ไม่เกิน 3,000 | ไม่เกินที่ | ไม่เกิน 3,000 | เขื่อนต้องไม่เกิน | | | | ลบ.ม/วินาที | ลบ.ม/วินาที | C.29 A | บ้านห้วย (+MSL) | | +5.40 MSL | |
| | ลบ.ม/วินาที | +25.00 MSL | ลบ.ม/วินาที | +17.00 MSL | | | | | | | Intake | | |
| 17 ส.ค. 67 | 790 | 19.32 | 700 | 14.93 | 700 | 8.66 | 110 | 818.66 | 795 | 2.98 | 1.30 | 0.05 | 4.10 |
| 18 ส.ค. 67 | 736 | 19.13 | 550 | 15.00 | 550 | 8.67 | 51 | 609.67 | 719 | 3.06 | 1.30 | 0.00 | 4.10 |
| 19 ส.ค. 67 | 721 | 19.08 | 450 | 15.15 | 450 | 8.73 | 54 | 512.73 | 633 | 3.09 | 1.10 | -0.20 | 4.30 |
| 20 ส.ค. 67 | 715 | 19.06 | 400 | 15.26 | 400 | 8.67 | 106 | 514.67 | 567 | 3.09 | 1.20 | 0.10 | 4.20 |
| 21 ส.ค. 67 | 704 | 19.02 | 400 | 15.47 | 400 | 8.66 | 128 | 536.66 | 608 | 3.08 | 1.25 | 0.05 | 4.15 |
| 22 ส.ค. 67 | 704 | 19.02 | 400 | 15.61 | 400 | 8.67 | 100 | 508.67 | 666 | 3.05 | 1.10 | -0.15 | 4.30 |
| 23 ส.ค. 67 | 747 | 19.17 | 450 | 15.80 | 450 | 8.65 | 157 | 615.65 | 576 | 3.01 | 1.13 | 0.03 | 4.27 |
| 24 ส.ค. 67 | 837 | 19.48 | 499 | 15.48 | 499 | 8.67 | 189 | 696.67 | 707 | 2.96 | 1.00 | -0.13 | 4.40 |
| 25 ส.ค. 67 | 944 | 19.85 | 649 | 15.95 | 649 | 8.68 | 111 | 768.68 | 800 | 2.91 | 1.05 | 0.05 | 4.35 |
| 26 ส.ค. 67 | 1,061 | 20.22 | 700 | 16.13 | 700 | 8.66 | 154 | 862.66 | 989 | 2.86 | 1.10 | 0.05 | 4.30 |
| 27 ส.ค. 67 | 1,166 | 20.53 | 898 | 16.54 | 898 | 8.70 | 164 | 1,070.70 | 1,192 | 2.79 | 1.25 | 0.15 | 4.15 |
| 28 ส.ค. 67 | 1,243 | 20.76 | 1,099 | 16.41 | 1,099 | 8.71 | 226 | 1,333.71 | 1,021 | 2.73 | 1.25 | 0.00 | 4.15 |
| 29 ส.ค. 67 | 1,270 | 20.84 | 1,300 | 15.96 | 1,300 | 10.41 | 191 | 1,501.41 | 1,331 | 2.86 | 1.40 | 0.15 | 4.00 |
| 30 ส.ค. 67 | 1,307 | 20.95 | 1,300 | 15.91 | 1,300 | 12.12 | 216 | 1,528.12 | 1,316 | 2.96 | 1.90 | 0.50 | 3.50 |
| 31 ส.ค. 67 | 1,390 | 21.18 | 1,349 | 15.93 | 1,349 | 13.86 | 221 | 1,583.86 | 1,477 | 2.99 | 1.80 | -0.10 | 3.60 |
| 1 ก.ย. 67 | 1,485 | 21.44 | 1,399 | 16.19 | 1,399 | 13.85 | 228 | 1,640.85 | 1,425 | 2.99 | 1.75 | -0.05 | 3.65 |



ข้อมูลแสดงการระบายน้ำของเขื่อนต่างๆ ในแต่ละวัน



ข้อมูลระบายน้ำของเขื่อนต่าง ๆ และระดับน้ำด้านนอกเทียบกับคันคลอง/เขื่อนดินป้องกันน้ำท่วมของนิคมฯบ้านห้วย(ไฮทก) ประจำปี 2567

| วัน เดือน ปี | สถานีตรวจวัดระดับน้ำ C.2 | | สถานีตรวจวัดระดับน้ำ C.13 | | ปริมาณน้ำผ่านเขื่อน | | | รวมปริมาณ น้ำที่เขื่อน ระบายทั้ง 3 เขื่อน ลบ.ม/วินาที | มีปริมาณ มวลน้ำไหล ผ่านนิคมฯ บ้านห้วย ลบ.ม/วินาที C.29 A | ระดับน้ำ ทะเลหนุน สูงสุด (เมตร) | ระดับน้ำของแม่น้ำ เจ้าพระยาหน้า เขื่อนป้องกันน้ำ ท่วมของนิคมฯ บ้านห้วย (+MSL) Intake | ระดับน้ำ ขึ้น-ลงเทียบ จากเมื่อวาน (เมตร) | คงเหลือระยะห่างจาก ระดับน้ำด้านนอกถึง หลังเขื่อนป้องกันน้ำ ท่วมนิคมฯบ้านห้วย +5.40 MSL |
|--------------------|--------------------------|--|--|--|------------------------------------|---|-----------------------------------|---|---|--|---|---|--|
| | จ.นครสวรรค์ | | เขื่อนเจ้าพระยา | | เขื่อน เจ้าพระยา ลบ.ม/วินาที | เขื่อน ป่าสักชลสิทธิ์ ลบ.ม/วินาที | เขื่อน พระรามหก ลบ.ม/วินาที | | | | | | |
| | ระดับตลิ่ง +2.6200 MSL | ระดับน้ำต้อง ไม่เกิน 3,000 ลบ.ม/วินาที | ระดับน้ำต้อง ไม่เกิน 3,000 ลบ.ม/วินาที | ระดับน้ำเหนือ เขื่อนต้องไม่เกิน +17.00 MSL | | | | | | | | | |
| 2 ก.ย. 67 | 1,551 | 21.62 | 1,399 | 16.46 | 1,399 | 13.87 | 226 | 1,638.87 | 1,365 | 2.97 | 1.90 | 0.15 | 3.50 |
| 3 ก.ย. 67 | 1,551 | 21.62 | 1,449 | 16.77 | 1,449 | 13.84 | 226 | 1,688.84 | 1,378 | 2.95 | 2.00 | 0.10 | 3.40 |
| 4 ก.ย. 67 | 1,529 | 21.56 | 1,498 | 16.72 | 1,498 | 12.13 | 263 | 1,773.13 | 1,496 | 2.94 | 2.00 | 0.00 | 3.40 |
| 5 ก.ย. 67 | 1,507 | 21.50 | 1,498 | 16.79 | 1,498 | 10.42 | 300 | 1,808.42 | 1,550 | 2.92 | 2.05 | 0.05 | 3.35 |
| 6 ก.ย. 67 | 1,496 | 21.47 | 1,498 | 16.70 | 1,498 | 10.45 | 299 | 1,807.45 | 1,707 | 2.88 | 1.85 | -0.20 | 3.55 |
| 7 ก.ย. 67 | 1,485 | 21.44 | 1,498 | 16.48 | 1,498 | 10.41 | 273 | 1,781.41 | 1,650 | 2.82 | 1.80 | -0.05 | 3.60 |
| 8 ก.ย. 67 | 1,481 | 21.43 | 1,498 | 16.28 | 1,498 | 10.44 | 273 | 1,781.44 | 1,704 | 2.75 | 1.85 | 0.05 | 3.55 |
| 9 ก.ย. 67 | 1,441 | 21.32 | 1,498 | 15.98 | 1,498 | 10.45 | 232 | 1,740.45 | 1,476 | 2.72 | 1.82 | -0.03 | 3.58 |
| 10 ก.ย. 67 | 1,383 | 21.16 | 1,498 | 15.42 | 1,498 | 10.37 | 222 | 1,730.37 | 1,423 | 2.70 | 1.68 | -0.14 | 3.72 |
| 11 ก.ย. 67 | 1,328 | 21.01 | 1,449 | 14.88 | 1,449 | 10.40 | 201 | 1,660.40 | 1,264 | 2.69 | 1.65 | -0.03 | 3.75 |
| 12 ก.ย. 67 | 1,287 | 20.89 | 1,399 | 14.02 | 1,399 | 10.43 | 189 | 1,598.43 | 1,308 | 2.69 | 2.18 | 0.53 | 3.22 |
| 13 ก.ย. 67 | 1,277 | 20.86 | 1,248 | 13.86 | 1,248 | 8.68 | 197 | 1,453.68 | 1,412 | 2.77 | 1.68 | -0.50 | 3.72 |
| 14 ก.ย. 67 | 1,267 | 20.83 | 1,200 | 14.07 | 1,200 | 6.92 | 207 | 1,413.92 | 1,213 | 2.90 | 1.60 | -0.08 | 3.80 |
| 15 ก.ย. 67 | 1,246 | 20.77 | 1,150 | 14.56 | 1,150 | 6.95 | 207 | 1,363.95 | 1,196 | 2.99 | 1.66 | 0.06 | 3.74 |
| 16 ก.ย. 67 | 1,209 | 20.66 | 1,150 | 14.60 | 1,150 | 6.92 | 176 | 1,332.92 | 1,097 | 3.03 | 1.55 | -0.11 | 3.85 |
| 17 ก.ย. 67 | 1,159 | 20.60 | 1,099 | 14.72 | 1,099 | 6.96 | 154 | 1,259.96 | 1,108 | 3.06 | 1.60 | 0.05 | 3.80 |



ข้อมูลแสดงการระบายน้ำของเขื่อนต่างๆ ในแต่ละวัน



ข้อมูลระบายน้ำของเขื่อนต่าง ๆ และระดับน้ำด้านนอกเทียบกับคันคลอง/เขื่อนดินป้องกันน้ำท่วมของนิคมฯบ้านห้วย(ไฮเทค) ประจำปี 2567

| วัน เดือน ปี | สถานีตรวจวัดระดับน้ำ C.2 | | สถานีตรวจวัดระดับน้ำ C.13 | | ปริมาณน้ำผ่านเขื่อน | | | รวมปริมาณ | มีปริมาณ | ระดับน้ำ | ระดับน้ำของแม่เฒ่า | ระดับน้ำ | คงเหลือระยะห่างจาก |
|--------------------|--------------------------|------------------------|---------------------------|---------------|---------------------|-------------|-------------|--------------|-----------|-----------------|--------------------|-------------------|--------------------|
| | จ.นครสวรรค์ | | เขื่อนเจ้าพระยา | | เขื่อน | เขื่อน | เขื่อน | น้ำที่เขื่อน | มวลน้ำไหล | ทะเลหนุน | เจ้าพระยาหน้า | ขึ้น-ลงเทียบ | ระดับน้ำด้านนอกถึง |
| | ระดับตลิ่ง +2.6200 MSL | ระดับตลิ่ง +2.6200 MSL | ปริมาณน้ำต้อง | ระดับน้ำเหนือ | | | | ระบายทั้ง 3 | ผ่านนิคมฯ | สูงสุด | เขื่อนป้องกันน้ำ | จากเมื่อวาน | ระดับน้ำด้านนอกถึง |
| ปริมาณน้ำต้อง | ปริมาณน้ำต้อง | ปริมาณน้ำต้อง | ระดับน้ำเหนือ | เจ้าพระยา | ป่าสักชลสิทธิ์ | พระรามหก | เขื่อน | บ้านห้วย | (เมตร) | ท่วมของนิคมฯ | (เมตร) | ท่วมนิคมฯบ้านห้วย | |
| ไม่เกิน 3,000 | ไม่เกินที่ | ไม่เกิน 3,000 | เขื่อนต้องไม่เกิน | ลบ.ม/วินาที | ลบ.ม/วินาที | ลบ.ม/วินาที | ลบ.ม/วินาที | ลบ.ม/วินาที | C.29 A | บ้านห้วย (+MSL) | | +5.40 MSL | |
| ลบ.ม/วินาที | +25.00 MSL | ลบ.ม/วินาที | +17.00 MSL | | | | | | | Intake | | | |
| 18 ก.ย. 67 | 1,115 | 20.38 | 1,099 | 14.50 | 1,099 | 6.96 | 157 | 1,262.96 | 1,181 | 3.06 | 1.50 | -0.10 | 3.90 |
| 19 ก.ย. 67 | 1,095 | 20.32 | 1,049 | 14.50 | 1,049 | 8.67 | 200 | 1,257.67 | 1,286 | 3.03 | 1.45 | -0.05 | 3.95 |
| 20 ก.ย. 67 | 1,118 | 20.39 | 1,049 | 14.42 | 1,049 | 10.39 | 190 | 1,249.39 | 1,035 | 2.99 | 1.25 | -0.20 | 4.15 |
| 21 ก.ย. 67 | 1,139 | 20.45 | 1,049 | 14.49 | 1,049 | 12.14 | 202 | 1,263.14 | 1,048 | 2.96 | 2.10 | 0.85 | 3.30 |
| 22 ก.ย. 67 | 1,152 | 20.49 | 1,049 | 14.60 | 1,049 | 12.16 | 210 | 1,271.16 | 1,056 | 2.95 | 1.40 | -0.70 | 4.00 |
| 23 ก.ย. 67 | 1,284 | 20.88 | 1,049 | 14.92 | 1,049 | 12.15 | 234 | 1,295.15 | 1,065 | 2.93 | 1.42 | 0.02 | 3.98 |
| 24 ก.ย. 67 | 1,470 | 21.40 | 1,049 | 15.69 | 1,049 | 13.86 | 254 | 1,316.86 | 1,031 | 2.87 | 1.60 | 0.18 | 3.80 |
| 25 ก.ย. 67 | 1,751 | 22.16 | 1,300 | 16.41 | 1,300 | 15.57 | 254 | 1,569.57 | 1,129 | 2.77 | 1.70 | 0.10 | 3.70 |
| 26 ก.ย. 67 | 1,846 | 22.41 | 1,498 | 16.63 | 1,498 | 17.32 | 250 | 1,765.32 | 1,286 | 2.79 | 1.72 | 0.02 | 3.68 |
| 27 ก.ย. 67 | 1,930 | 22.63 | 1,699 | 16.66 | 1,699 | 20.74 | 279 | 1,998.74 | 1,453 | 2.87 | 1.90 | 0.18 | 3.50 |
| 28 ก.ย. 67 | 1,934 | 22.64 | 1,848 | 16.47 | 1,848 | 22.50 | 296 | 2,166.50 | 1,698 | 2.91 | 2.06 | 0.16 | 3.34 |
| 29 ก.ย. 67 | 1,934 | 22.64 | 1,899 | 16.04 | 1,899 | 22.51 | 312 | 2,233.51 | 1,757 | 2.93 | 2.08 | 0.02 | 3.32 |
| 30 ก.ย. 67 | 1,991 | 22.79 | 1,899 | 15.69 | 1,899 | 24.25 | 338 | 2,261.25 | 1,832 | 2.93 | 2.25 | 0.17 | 3.15 |
| 1 ต.ค. 67 | 2,052 | 22.95 | 1,899 | 15.47 | 1,899 | 27.69 | 371 | 2,297.69 | 1,915 | 2.92 | 2.30 | 0.05 | 3.10 |
| 2 ต.ค. 67 | 2,124 | 23.13 | 1,899 | 15.44 | 1,899 | 30.25 | 390 | 2,319.25 | 1,818 | 2.89 | 2.35 | 0.05 | 3.05 |
| 3 ต.ค. 67 | 2,201 | 23.32 | 1,899 | 15.63 | 1,899 | 30.27 | 396 | 2,325.27 | 1,821 | 2.85 | 2.35 | 0.00 | 3.05 |



ข้อมูลแสดงการระบายน้ำของเขื่อนต่างๆ ในแต่ละวัน



ข้อมูลระบายน้ำของเขื่อนต่าง ๆ และระดับน้ำด้านนอกเทียบกับคันคลอง/เขื่อนดินป้องกันน้ำท่วมของนิคมฯบ้านห้วย(ไทรเทก) ประจำปี 2567

| วัน เดือน ปี | สถานีตรวจวัดระดับน้ำ C.2 | | สถานีตรวจวัดระดับน้ำ C.13 | | ปริมาณน้ำผ่านเขื่อน | | | รวมปริมาณ น้ำที่เขื่อน ระบายทั้ง 3 เขื่อน ลบ.ม/วินาที | มีปริมาณ มวลน้ำไหล ผ่านนิคมฯ บ้านห้วย ลบ.ม/วินาที C.29 A | ระดับน้ำ ทะเลหนุน สูงสุด (เมตร) | ระดับน้ำของแม่น้ำ เจ้าพระยาหน้า เขื่อนป้องกันน้ำ ท่วมของนิคมฯ บ้านห้วย (+MSL) Intake | ระดับน้ำ ขึ้น-ลงเทียบ จากเมื่อวาน (เมตร) | คงเหลือระยะห่างจาก ระดับน้ำด้านนอกถึง หลังเขื่อนป้องกันน้ำ ท่วมนิคมฯบ้านห้วย +5.40 MSL |
|--------------------|---|---|---|--|--------------------------|-------------------------------|-------------------------|---|---|--|---|---|--|
| | จ.นครสวรรค์ ระดับคลัง +2.6200 MSL | | เขื่อนเจ้าพระยา | | เขื่อน | เขื่อน | เขื่อน | | | | | | |
| | ปริมาณน้ำต้อง ไม่เกิน 3,000 ลบ.ม/วินาที | ปริมาณน้ำต้อง ไม่เกินที่ +25.00 MSL | ปริมาณน้ำต้อง ไม่เกิน 3,000 ลบ.ม/วินาที | ระดับน้ำเหนือ เขื่อนต้องไม่เกิน +17.00 MSL | เจ้าพระยา ลบ.ม/วินาที | ป่าสักชลสิทธิ์ ลบ.ม/วินาที | พระรามหก ลบ.ม/วินาที | | | | | | |
| 4 ต.ค. 67 | 2,265 | 23.48 | 1,947 | 16.02 | 1,947 | 25.94 | 424 | 2,396.94 | 1,894 | 2.81 | 2.45 | 0.10 | 2.95 |
| 5 ต.ค. 67 | 2,367 | 23.73 | 1,999 | 16.83 | 1,999 | 21.62 | 379 | 2,399.62 | 2,044 | 2.85 | 2.42 | -0.03 | 2.98 |
| 6 ต.ค. 67 | 2,383 | 23.77 | 2,150 | 17.31 | 2,150 | 17.30 | 339 | 2,506.30 | 1,865 | 2.88 | 2.46 | 0.04 | 2.94 |
| 7 ต.ค. 67 | 2,359 | 23.71 | 2,199 | 17.29 | 2,199 | 13.01 | 303 | 2,515.01 | 1,990 | 2.88 | 2.50 | 0.04 | 2.90 |
| 8 ต.ค. 67 | 2,326 | 23.63 | 2,199 | 17.12 | 2,199 | 8.67 | 266 | 2,473.67 | 2,056 | 2.85 | 2.45 | -0.05 | 2.95 |
| 9 ต.ค. 67 | 2,318 | 23.61 | 2,199 | 16.56 | 2,199 | 4.35 | 157 | 2,360.35 | 1,791 | 2.77 | 2.40 | -0.05 | 3.00 |
| 10 ต.ค. 67 | 2,338 | 27.24 | 2,199 | 16.17 | 2,199 | 0.88 | 75 | 2,274.88 | 1,830 | 2.72 | 2.30 | -0.10 | 3.10 |
| 11 ต.ค. 67 | 2,310 | 23.59 | 2,047 | 16.08 | 2,047 | 0.89 | 60 | 2,107.89 | 1,629 | 2.73 | 2.40 | 0.10 | 3.00 |
| 12 ต.ค. 67 | 2,225 | 23.38 | 2,002 | 16.02 | 2,002 | 0.90 | 61 | 2,063.90 | 1,537 | 2.82 | 2.30 | -0.10 | 3.10 |
| 13 ต.ค. 67 | 2,095 | 23.06 | 1,902 | 15.97 | 1,902 | 0.90 | 28 | 1,930.90 | 1,580 | 2.91 | 2.20 | -0.10 | 3.20 |
| 14 ต.ค. 67 | 1,980 | 22.76 | 1,751 | 16.00 | 1,751 | 0.91 | 28 | 1,779.91 | 1,421 | 2.97 | 2.15 | -0.05 | 3.25 |
| 15 ต.ค. 67 | 1,888 | 22.52 | 1,600 | 16.06 | 1,600 | 0.91 | 28 | 1,628.91 | 1,319 | 3.00 | 2.00 | -0.15 | 3.40 |
| 16 ต.ค. 67 | 1,808 | 22.31 | 1,451 | 16.35 | 1,451 | 0.92 | 23 | 1,474.92 | 1,326 | 3.00 | 1.95 | -0.05 | 3.45 |
| 17 ต.ค. 67 | 1,732 | 22.11 | 1,451 | 16.46 | 1,451 | 0.92 | 5 | 1,456.92 | 1,270 | 2.98 | 1.85 | -0.10 | 3.55 |
| 18 ต.ค. 67 | 1,653 | 21.90 | 1,451 | 16.24 | 1,451 | 0.92 | 5 | 1,456.92 | 1,153 | 2.98 | 2.00 | 0.15 | 3.40 |
| 19 ต.ค. 67 | 1,613 | 21.79 | 1,352 | 16.13 | 1,352 | 0.92 | 5 | 1,357.92 | 1,186 | 3.13 | 2.01 | 0.01 | 3.39 |



ข้อมูลแสดงการระบายน้ำย้อนหลังในปีที่ผ่านมา ที่มีปริมาณสูงสุด



| ข้อมูลระดับน้ำย้อนหลัง | | | |
|------------------------|---|--|--------------------------------------|
| ปี พ.ศ. | ปริมาณน้ำที่ระบายทั้ง 3 เขื่อนสูงสุด (ลบ.ม./วินาที) | มีมวลน้ำที่ไหลผ่านนิคมฯบ้านห้วย (ลบ.ม./วินาที) | ระดับน้ำเจ้าพระยาสูงสุด Intake (MSL) |
| 2553 | 5,718 (24 ต.ค.53) | 3,526 (29 ต.ค.53) | 4.01 (31 ต.ค.56) |
| 2554 | 5,893 (6,8 ต.ค.54) | 3,860 (15 ต. ค.54) | 4.90 (15 ต. ค.54) |
| 2555 | 1,643 (5 ต.ค.55) | 1,764 (5 ต.ค.55) | 2.00 (5 ต.ค.55) |
| 2556 | 1,480 (31 ต.ค.56) | 1,502 (31 ต.ค.56) | 2.30 (31 ต.ค.56) |
| 2557 | 255.89 (17 ต.ค.57) | 645 (17 ต.ค.57) | 0.00 (17 ต.ค.57) |
| 2558 | - | - | - |
| 2559 | 3,083.54 (11 ต.ค.59) | 2,172 (11 ต.ค.59) | 1.39 (11 ต.ค.59) |
| 2560 | 3,584.29 (22 ต.ค.60) | 2,696 (22 ต.ค.60) | 2.95 (22 ต.ค.60) |
| 2561 | 1,614.34 (18 ก.ย.61) | 841 (11 ก.ย. 61) | 1.42 (11 ก.ย.61) |
| 2562 | 1,545.75 (9 ก.ย.62) | 889 (8 ก.ย.62) | 1.39 (29 ก.ย.62) |
| 2563 | 1252.00 (8 ต.ค.63) | 795 (13 ต.ค.63) | 1.10 (24 ต.ค.63) |
| 2564 | 3,521.72 (30 ก.ย.64) | 3,252 (24 ต.ค.64) | 3.80 (4 ต.ค.64) |
| 2565 | 4,029.42 (8 ต.ค. 65) | 3,218 (4 ต.ค. 65) | 3.90 (14 ต.ค. 65) |
| 2566 | 2452.98 ลบ.ม./วินาที (13 พ.ย. 66) | 1753 ลบ.ม./วินาที (13 ต.ค. 66) | 1.98 MSL (4 พ.ย. 66) |
| 2567 | 1,706.10 ลบ.ม./วินาที (25 ต.ค. 67) | 1,136 ลบ.ม./วินาที (25 ต.ค. 67) | 1.85 MSL (25 ต.ค.67) |



นิคมอุตสาหกรรมบ้านหว่า

รายงานสถานการณ์น้ำรอบนิคมฯ บ้านหว่า (ไฮเทค)

ประจำวันศุกร์ที่ 25 ตุลาคม 2567

วันนี้
ระดับน้ำห่างจากหลังค้ำป้องกัน
น้ำท่วมนิคมฯ 3.55 MSL

สถานีสูบน้ำ ป้ยม 5 ตัว
อัตราสูบ 10,800 ลบ.ม./ชม.
รวมความสามารถในการ
สูบน้ำ 54,000 ลบ.ม./ชม.

เขื่อนดินป้องกันน้ำท่วมนิคมฯ
ความสูง + 5.40 MSL.
สันกว้าง 2.50 ม. ฐานกว้าง
10.60 ม. ความยาว 11 กม.

ระดับน้ำจุดตรวจวัดรอบเขื่อน
ฝักระวัง
+2.50 MSL

แม่น้ำเจ้าพระยา
ระดับน้ำ + 1.85 MSL



ระดับถนนภายในนิคมฯ + 2.300 MSL

ระดับน้ำ ณ จุดฝักระวังใกล้นิคมฯ เทียบกับระดับสูงของสันเขื่อนป้องกันน้ำท่วมของนิคมฯ

| นิคมอุตสาหกรรม | ระดับน้ำ ณ ทุกทิศ | ระดับสันเขื่อนป้องกันน้ำท่วม | ระยะห่างคงเหลือ |
|----------------|-------------------------|------------------------------|-----------------|
| | เขื่อนดินป้องกันน้ำท่วม | รอบโครงการ | |
| | MSL (1) | MSL (2) | MSL (2) - (1) |
| บ้านหว่า | +2.50 | 5.40 | 2.90 |

- ❖ เขื่อนเจ้าพระยา (C.13) **1,650** ลบ.ม./วินาที
- ❖ เขื่อนพระราม 6 **53** ลบ.ม./วินาที

- ❖ ปริมาณน้ำไหลผ่านนิคมฯ บ้านหว่า(ไฮเทค) อ.บางไทร C.29A เฉลี่ย **1,136** ลบ.ม./วินาที

ค่าเกณฑ์ฝักระวัง

| เขียว | เหลือง | ส้ม | แดง |
|---------------------------------------|--|--|---|
| ระดับ 1 (ปกติ) น้อยกว่า 3.500 MSL. | ระดับ 2 (ฝักระวัง) ตั้งแต่ +3.500 ถึง +4.500 MSL. | ระดับ 3 (เสี่ยง) ตั้งแต่ +4.500 ถึง +5.100 MSL. | ระดับ 4 (วิกฤต) ตั้งแต่ + 5.100 MSL.ขึ้นไป |

สัญลักษณ์เตือนภัย

ปกติ