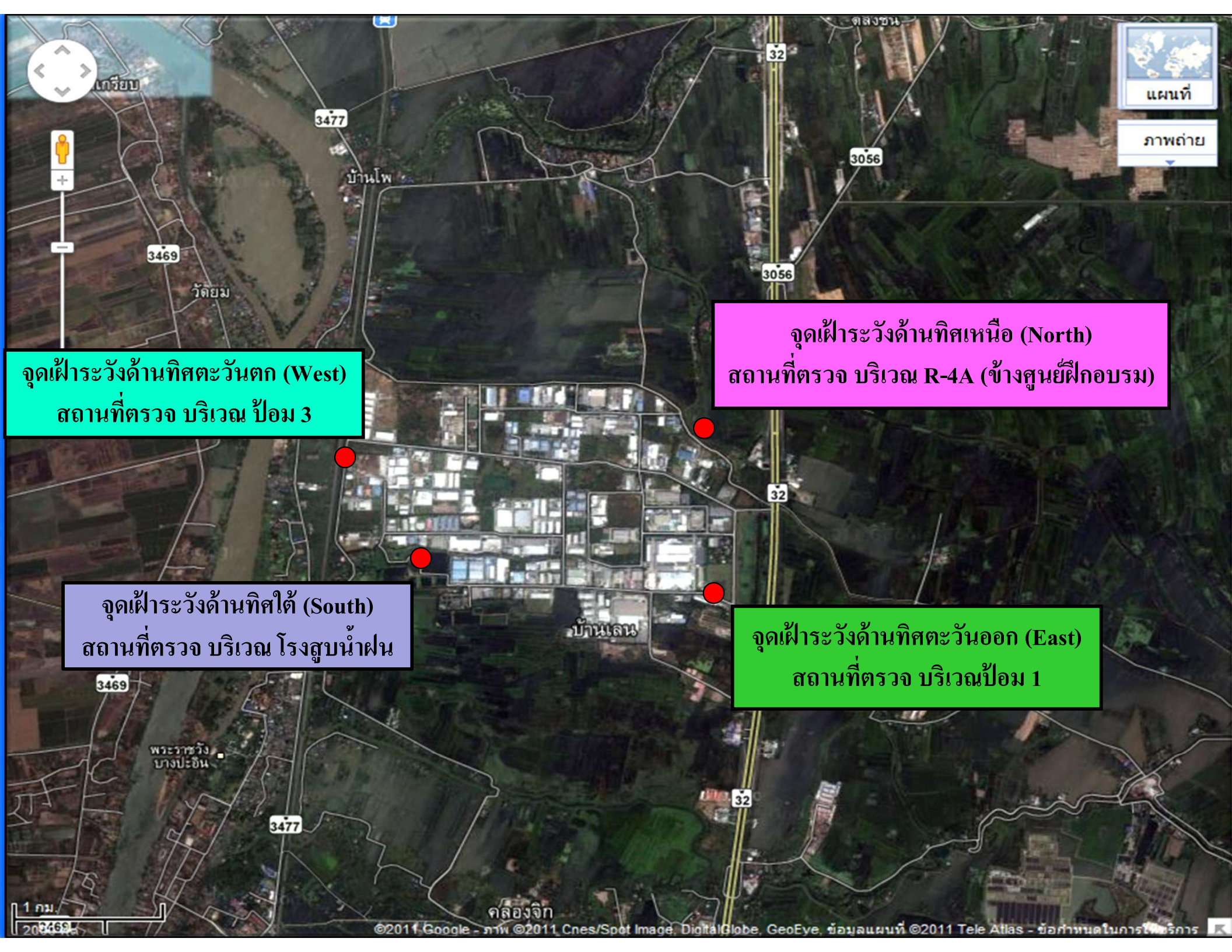


# รายงานสถานการณ์น้ำ

นิคมอุตสาหกรรมบ้านหว้า (ไฮเทค)

วันอาทิตย์ที่ 12 ตุลาคม 2568





จุดเฝ้าระวังด้านทิศตะวันตก (West)  
สถานที่ตรวจ บริเวณ ป้อม 3

จุดเฝ้าระวังด้านทิศเหนือ (North)  
สถานที่ตรวจ บริเวณ R-4A (ข้างศูนย์ฝึกอบรบ)

จุดเฝ้าระวังด้านทิศใต้ (South)  
สถานที่ตรวจ บริเวณ โรงสูบน้ำฝน

จุดเฝ้าระวังด้านทิศตะวันออก (East)  
สถานที่ตรวจ บริเวณ ป้อม 1

1 กม

# เกณฑ์กำหนดการเตือนภัย (อุทกภัย)

สัญลักษณ์เตือนภัย	เกณฑ์/ระดับน้ำนอกคัน	จุดเฝ้าระวัง	ผู้รับผิดชอบ	หน้าที่รับผิดชอบ
(สีเขียว)	1 (ปกติ) น้อยกว่า 3.500 MSL.	1. ทิศเหนือ จุดวัดระดับน้ำด้านหลัง ศูนย์เทคโนโลยี 2. ทิศใต้ จุดวัดระดับน้ำด้านหลังสถานีสูบน้ำฝนนิคมฯ 3. ทิศตะวันออก จุดวัดระดับน้ำทางเข้าออกนิคมฯ ประตุ 1 4. ทิศตะวันตก จุดวัดระดับน้ำทางเข้าออกนิคมฯ ประตุ 3	1.ผอ.ควบคุมภาวะอุกเหิน 2.ทีมสื่อสารและประสานงาน 3.ทีมระงับเหตุ	1.ติดตามข่าวสารปริมาณน้ำฝนและสภาพอากาศ 2.ตรวจเชื่อนดิน/ระดับน้ำ 3.จัดเตรียมสำรวจความพร้อมเครื่องมือ อุปกรณ์
(สีเหลือง)	2 (เฝ้าระวัง) ตั้งแต่ +3.500 ถึง +4.500 MSL.	ทั้งนี้ ให้เฝ้าระวังติดตาม การผันน้ำจากภาคเหนือและภาคกลางตอนบน ดังนี้  - สถานีตรวจวัดระดับน้ำ C.2 (อ.เมือง จ.นครสวรรค์) ใช้ระดับน้ำไม่เกิน +25.000 MSL. และปริมาณการไหลสูงสุดของน้ำที่ 3,000 ลูกบาศก์เมตรต่อวินาที  - สถานีตรวจวัดระดับน้ำ C.13 (เขื่อนเจ้าพระยา จ.ชัยนาท) ใช้ระดับน้ำเหนือเขื่อนเจ้าพระยาที่ไม่เกิน +17.000 MSL. และปริมาณการระบายน้ำ 3,000 ลูกบาศก์เมตรต่อวินาที  - สถานีตรวจวัดระดับน้ำ C.29 (อ.บางไทร จ.อยุธยา) ปริมาณการไหลสูงสุดของน้ำไม่เกิน 3,500 ลูกบาศก์เมตรต่อวินาที	1.ผอ.ควบคุมภาวะอุกเหิน 2.ทีมประชาสัมพันธ์ 3.ทีมสื่อสารและประสานงาน 4.ทีมระงับเหตุ 5.ทีมผู้ประสานงาน	1.ติดตามข่าวสารปริมาณน้ำฝนและสภาพอากาศ 2.ตรวจเชื่อนดิน/ระดับน้ำ 3.รายงานผลการประเมินสถานการณ์ต่อ ผอ. 4.สื่อสารผู้ประกอบการในนิคมฯ 5.จัดตั้งศูนย์ คออ. นิคมฯ
(สีส้ม)	3 (เสียง) ตั้งแต่ +4.500 ถึง +5.100 MSL.	- สถานีตรวจวัดระดับน้ำ C.13 (เขื่อนเจ้าพระยา จ.ชัยนาท) ใช้ระดับน้ำเหนือเขื่อนเจ้าพระยาที่ไม่เกิน +17.000 MSL. และปริมาณการระบายน้ำ 3,000 ลูกบาศก์เมตรต่อวินาที  - สถานีตรวจวัดระดับน้ำ C.29 (อ.บางไทร จ.อยุธยา) ปริมาณการไหลสูงสุดของน้ำไม่เกิน 3,500 ลูกบาศก์เมตรต่อวินาที	1.ผอ.ควบคุมภาวะอุกเหิน 2.ทีมประชาสัมพันธ์ 3.ทีมสื่อสารและประสานงาน 4.ทีมระงับเหตุ 5.ทีมผู้ประสานงาน 6.ทีม Utility 7.ทีมสนับสนุน	1.ติดตามข่าวสารปริมาณน้ำฝนและสภาพอากาศ 2.ตรวจเชื่อนดิน/ระดับน้ำ 3.รายงานผลการประเมินสถานการณ์ต่อ ผอ. 4.สื่อสารผู้ประกอบการในนิคมฯ แจ้งขณย้ายทรัพย์สิน สารเคมีเก็บในที่ปลอดภัย 5.อำนวยความสะดวกด้านการจราจรและพิทักษ์ทรัพย์สิน 6.จัดหาสถานที่/เส้นทางอพยพ 7.เก็บของขึ้นที่สูง
(สีแดง)	4 (วิกฤต) ตั้งแต่ +5.100 MSL. ขึ้นไป หรือ กรณีเกิดเหตุอุกเหินอื่นๆ	หากเกินเกณฑ์ต่างๆ เหล่านี้ น้ำจะเริ่มท่วมจาก อ่างทอง สิงห์บุรี และ จังหวัดพระนครศรีอยุธยา ซึ่งอาจทำให้เกิดน้ำล้นตลิ่งหรือคันป้องกันน้ำท่วมของนิคมฯ จะมีโอกาสเกิดน้ำท่วมในพื้นที่นิคมอุตสาหกรรมบ้านหว้าได้	1.ผอ.ควบคุมภาวะอุกเหิน 2.ทีมประชาสัมพันธ์ 3.ทีมสื่อสารและประสานงาน 4.ทีมระงับเหตุ 5.ทีมผู้ประสานงาน 6.ทีม Utility 7.ทีมสนับสนุน	1.ประกาศอพยพ 2.สื่อสารผู้ประกอบการในนิคมฯ แจ้งผู้ประกอบการให้หยุดประกอบกิจการและแจ้งผู้นำชุมชนในศูนย์พักพิงอพยพออกนอกนิคมฯ 3.อำนวยความสะดวกด้านการจราจรและพิทักษ์ทรัพย์สิน 4.จัดหาสถานที่/อาหาร/เวชภัณฑ์ 5.จัดเตรียมศูนย์พยาบาลชั่วคราว

# รายงานสถานการณ์น้ำในช่วงฤดูฝน วันอาทิตย์ที่ 10 ตุลาคม 2568

## ประกาศกรมอุตุนิยมวิทยา

พยากรณ์อากาศ 24 ชั่วโมงข้างหน้า ภาคกลางตอนล่าง รวมทั้ง กรุงเทพมหานครและปริมณฑล ภาคตะวันออก และภาคใต้มีฝนตกหนักบางพื้นที่ เนื่องจากร่องมรสุมพาดผ่านภาคกลางตอนล่าง ภาคตะวันออก และภาคใต้ตอนบน ประกอบกับมรสุมตะวันตกเฉียงใต้ยังคงพัดปกคลุมทะเลอันดามัน ภาคใต้ตอนล่าง และอ่าวไทย ขอให้ประชาชนในบริเวณดังกล่าวระวังอันตรายจากฝนตกหนักไว้ด้วย

สำหรับบริเวณทะเลอันดามันและอ่าวไทยมีคลื่นสูงประมาณ 1 เมตร บริเวณที่มีฝนฟ้าคะนองคลื่นสูงมากกว่า 2 เมตร ขอให้ชาวเรือเดินเรือด้วยความระมัดระวัง และหลีกเลี่ยงการเดินเรือในบริเวณที่มีฝนฟ้าคะนองไว้ด้วย

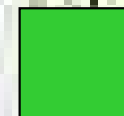
# สรุปรายงานสถานการณ์น้ำบริเวณรอบนิคมฯไฮเทค

ระดับเขื่อนดินรอบนิคมฯ +5.40 ม. MSL

Staff วัดระดับน้ำรอบนิคมฯ เริ่มที่ +2.50 MSL

วัน/เดือน/ปี	ทิศเหนือ (North)	ทิศใต้ (South)	ทิศตะวันออก (East)	ทิศตะวันตก (West)	แม่น้ำเจ้าพระยา (Intake)
1 สิงหาคม 2568	+2.50 MSL	+2.50 MSL	+2.50 MSL	+2.50 MSL	+1.25 MSL
2 สิงหาคม 2568	+2.50 MSL	+2.50 MSL	+2.50 MSL	+2.50 MSL	+1.25 MSL
3 สิงหาคม 2568	+2.50 MSL	+2.50 MSL	+2.50 MSL	+2.50 MSL	+1.30 MSL
4 สิงหาคม 2568	+2.50 MSL	+2.50 MSL	+2.50 MSL	+2.50 MSL	+1.10 MSL
5 สิงหาคม 2568	+2.50 MSL	+2.50 MSL	+2.50 MSL	+2.50 MSL	+1.20 MSL
6 สิงหาคม 2568	+2.50 MSL	+2.50 MSL	+2.50 MSL	+2.50 MSL	+1.10 MSL
7 สิงหาคม 2568	+2.50 MSL	+2.50 MSL	+2.50 MSL	+2.50 MSL	+1.15 MSL
8 สิงหาคม 2568	+2.50 MSL	+2.50 MSL	+2.50 MSL	+2.50 MSL	+1.20 MSL

หมายเหตุ สถานการณ์โดยรอบนิคมฯ ปกติ ระดับน้ำน้อยกว่า 3.50 MSL



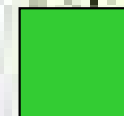
# สรุปรายงานสถานการณ์น้ำบริเวณรอบนิคมฯไฮเทค

ระดับเขื่อนดินรอบนิคมฯ +5.40 ม. MSL

Staff วัดระดับน้ำรอบนิคมฯ เริ่มที่ +2.50 MSL

วัน/เดือน/ปี	ทิศเหนือ (North)	ทิศใต้ (South)	ทิศตะวันออก (East)	ทิศตะวันตก (West)	แม่น้ำเจ้าพระยา (Intake)
9 สิงหาคม 2568	+2.50 MSL	+2.50 MSL	+2.50 MSL	+2.50 MSL	+1.15 MSL
10 สิงหาคม 2568	+2.50 MSL	+2.50 MSL	+2.50 MSL	+2.50 MSL	+1.00 MSL
11 สิงหาคม 2568	+2.50 MSL	+2.50 MSL	+2.50 MSL	+2.50 MSL	+1.25 MSL
12 สิงหาคม 2568	+2.50 MSL	+2.50 MSL	+2.50 MSL	+2.50 MSL	+1.10 MSL
13 สิงหาคม 2568	+2.50 MSL	+2.50 MSL	+2.50 MSL	+2.50 MSL	+1.10 MSL
14 สิงหาคม 2568	+2.50 MSL	+2.50 MSL	+2.50 MSL	+2.50 MSL	+1.10 MSL
15 สิงหาคม 2568	+2.50 MSL	+2.50 MSL	+2.50 MSL	+2.50 MSL	+1.10 MSL
16 สิงหาคม 2568	+2.50 MSL	+2.50 MSL	+2.50 MSL	+2.50 MSL	+1.10 MSL

หมายเหตุ สถานการณ์โดยรอบนิคมฯ ปกติ ระดับน้ำน้อยกว่า 3.50 MSL



# สรุปรายงานสถานการณ์น้ำบริเวณรอบนิคมฯไฮเทค

ระดับเขื่อนดินรอบนิคมฯ +5.40 ม. MSL

Staff วัดระดับน้ำรอบนิคมฯ เริ่มที่ +2.50 MSL

วัน/เดือน/ปี	ทิศเหนือ (North)	ทิศใต้ (South)	ทิศตะวันออก (East)	ทิศตะวันตก (West)	แม่น้ำเจ้าพระยา (Intake)
17 สิงหาคม 2568	+2.50 MSL	+2.50 MSL	+2.50 MSL	+2.50 MSL	+1.05 MSL
18 สิงหาคม 2568	+2.50 MSL	+2.50 MSL	+2.50 MSL	+2.50 MSL	+1.10 MSL
19 สิงหาคม 2568	+2.50 MSL	+2.50 MSL	+2.50 MSL	+2.50 MSL	+1.40 MSL
20 สิงหาคม 2568	+2.50 MSL	+2.50 MSL	+2.50 MSL	+2.50 MSL	+1.50 MSL
21 สิงหาคม 2568	+2.50 MSL	+2.50 MSL	+2.50 MSL	+2.50 MSL	+1.70 MSL
22 สิงหาคม 2568	+2.50 MSL	+2.50 MSL	+2.50 MSL	+2.50 MSL	+1.75 MSL
23 สิงหาคม 2568	+2.50 MSL	+2.50 MSL	+2.50 MSL	+2.50 MSL	+1.85 MSL
24 สิงหาคม 2568	+2.50 MSL	+2.50 MSL	+2.50 MSL	+2.50 MSL	+1.70 MSL

หมายเหตุ สถานการณ์โดยรอบนิคมฯ ปกติ ระดับน้ำน้อยกว่า 3.50 MSL



# สรุปรายงานสถานการณ์น้ำบริเวณรอบนิคมฯไฮเทค

ระดับเขื่อนดินรอบนิคมฯ +5.40 ม. MSL

Staff วัดระดับน้ำรอบนิคมฯ เริ่มที่ +2.50 MSL

วัน/เดือน/ปี	ทิศเหนือ (North)	ทิศใต้ (South)	ทิศตะวันออก (East)	ทิศตะวันตก (West)	แม่น้ำเจ้าพระยา (Intake)
25 สิงหาคม 2568	+2.50 MSL	+2.50 MSL	+2.50 MSL	+2.50 MSL	+1.62 MSL
26 สิงหาคม 2568	+2.50 MSL	+2.50 MSL	+2.50 MSL	+2.50 MSL	+1.70 MSL
27 สิงหาคม 2568	+2.50 MSL	+2.50 MSL	+2.50 MSL	+2.50 MSL	+1.65 MSL
28 สิงหาคม 2568	+2.50 MSL	+2.50 MSL	+2.50 MSL	+2.50 MSL	+1.60 MSL
29 สิงหาคม 2568	+2.50 MSL	+2.50 MSL	+2.50 MSL	+2.50 MSL	+1.55 MSL
30 สิงหาคม 2568	+2.50 MSL	+2.50 MSL	+2.50 MSL	+2.50 MSL	+1.50 MSL
31 สิงหาคม 2568	+2.50 MSL	+2.50 MSL	+2.50 MSL	+2.50 MSL	+1.45 MSL
1 กันยายน 2568	+2.50 MSL	+2.50 MSL	+2.50 MSL	+2.50 MSL	+1.42 MSL

หมายเหตุ สถานการณ์โดยรอบนิคมฯ ปกติ ระดับน้ำน้อยกว่า 3.50 MSL



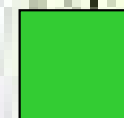
# สรุปรายงานสถานการณ์น้ำบริเวณรอบนิคมฯไฮเทค

ระดับเขื่อนดินรอบนิคมฯ +5.40 ม. MSL

Staff วัดระดับน้ำรอบนิคมฯ เริ่มที่ +2.50 MSL

วัน/เดือน/ปี	ทิศเหนือ (North)	ทิศใต้ (South)	ทิศตะวันออก (East)	ทิศตะวันตก (West)	แม่น้ำเจ้าพระยา (Intake)
2 กันยายน 2568	+2.50 MSL	+2.50 MSL	+2.50 MSL	+2.50 MSL	+1.50 MSL
3 กันยายน 2568	+2.50 MSL	+2.50 MSL	+2.50 MSL	+2.50 MSL	+1.60 MSL
4 กันยายน 2568	+2.50 MSL	+2.50 MSL	+2.50 MSL	+2.50 MSL	+1.65 MSL
5 กันยายน 2568	+2.50 MSL	+2.50 MSL	+2.50 MSL	+2.50 MSL	+2.00 MSL
6 กันยายน 2568	+2.50 MSL	+2.50 MSL	+2.50 MSL	+2.50 MSL	+2.25 MSL
7 กันยายน 2568	+2.50 MSL	+2.50 MSL	+2.50 MSL	+2.50 MSL	+2.25 MSL
8 กันยายน 2568	+2.50 MSL	+2.50 MSL	+2.50 MSL	+2.50 MSL	+2.35 MSL
9 กันยายน 2568	+2.50 MSL	+2.50 MSL	+2.50 MSL	+2.50 MSL	+2.30 MSL

หมายเหตุ สถานการณ์โดยรอบนิคมฯ ปกติ ระดับน้ำน้อยกว่า 3.50 MSL



# สรุปรายงานสถานการณ์น้ำบริเวณรอบนิคมฯไฮเทค

ระดับเขื่อนดินรอบนิคมฯ +5.40 ม. MSL

Staff วัดระดับน้ำรอบนิคมฯ เริ่มที่ +2.50 MSL

วัน/เดือน/ปี	ทิศเหนือ (North)	ทิศใต้ (South)	ทิศตะวันออก (East)	ทิศตะวันตก (West)	แม่น้ำเจ้าพระยา (Intake)
10 กันยายน 2568	+2.50 MSL	+2.50 MSL	+2.50 MSL	+2.50 MSL	+2.42 MSL
11 กันยายน 2568	+2.50 MSL	+2.50 MSL	+2.50 MSL	+2.50 MSL	+2.55 MSL
12 กันยายน 2568	+2.50 MSL	+2.50 MSL	+2.50 MSL	+2.50 MSL	+2.50 MSL
13 กันยายน 2568	+2.50 MSL	+2.50 MSL	+2.50 MSL	+2.50 MSL	+2.60 MSL
14 กันยายน 2568	+2.50 MSL	+2.50 MSL	+2.50 MSL	+2.50 MSL	+2.60 MSL
15 กันยายน 2568	+2.50 MSL	+2.50 MSL	+2.50 MSL	+2.50 MSL	+2.60 MSL
16 กันยายน 2568	+2.50 MSL	+2.50 MSL	+2.50 MSL	+2.50 MSL	+2.55 MSL
17 กันยายน 2568	+2.50 MSL	+2.50 MSL	+2.50 MSL	+2.50 MSL	+2.55 MSL

หมายเหตุ สถานการณ์โดยรอบนิคมฯ ปกติ ระดับน้ำน้อยกว่า 3.50 MSL



# สรุปรายงานสถานการณ์น้ำบริเวณรอบนิคมฯไฮเทค

ระดับเขื่อนดินรอบนิคมฯ +5.40 ม. MSL

Staff วัดระดับน้ำรอบนิคมฯ เริ่มที่ +2.50 MSL

วัน/เดือน/ปี	ทิศเหนือ (North)	ทิศใต้ (South)	ทิศตะวันออก (East)	ทิศตะวันตก (West)	แม่น้ำเจ้าพระยา (Intake)
18 กันยายน 2568	+2.50 MSL	+2.50 MSL	+2.50 MSL	+2.50 MSL	+2.60 MSL
19 กันยายน 2568	+2.50 MSL	+2.50 MSL	+2.50 MSL	+2.50 MSL	+2.70 MSL
20 กันยายน 2568	+2.50 MSL	+2.50 MSL	+2.50 MSL	+2.50 MSL	+2.85 MSL
21 กันยายน 2568	+2.50 MSL	+2.50 MSL	+2.50 MSL	+2.50 MSL	+2.85 MSL
22 กันยายน 2568	+2.50 MSL	+2.50 MSL	+2.50 MSL	+2.50 MSL	+2.90 MSL
23 กันยายน 2568	+2.50 MSL	+2.50 MSL	+2.50 MSL	+2.50 MSL	+2.85 MSL
24 กันยายน 2568	+2.50 MSL	+2.50 MSL	+2.50 MSL	+2.50 MSL	+2.90 MSL
25 กันยายน 2568	+2.50 MSL	+2.50 MSL	+2.50 MSL	+2.50 MSL	+2.70 MSL

หมายเหตุ สถานการณ์โดยรอบนิคมฯ ปกติ ระดับน้ำน้อยกว่า 3.50 MSL



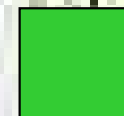
# สรุปรายงานสถานการณ์น้ำบริเวณรอบนิคมฯไฮเทค

ระดับเขื่อนดินรอบนิคมฯ +5.40 ม. MSL

Staff วัดระดับน้ำรอบนิคมฯ เริ่มที่ +2.50 MSL

วัน/เดือน/ปี	ทิศเหนือ (North)	ทิศใต้ (South)	ทิศตะวันออก (East)	ทิศตะวันตก (West)	แม่น้ำเจ้าพระยา (Intake)
26 กันยายน 2568	+2.50 MSL	+2.50 MSL	+2.50 MSL	+2.50 MSL	+2.75 MSL
27 กันยายน 2568	+2.50 MSL	+2.50 MSL	+2.50 MSL	+2.50 MSL	+2.85 MSL
28 กันยายน 2568	+2.50 MSL	+2.50 MSL	+2.50 MSL	+2.50 MSL	+2.85 MSL
29 กันยายน 2568	+2.50 MSL	+2.50 MSL	+2.50 MSL	+2.50 MSL	+2.90 MSL
30 กันยายน 2568	+2.50 MSL	+2.50 MSL	+2.50 MSL	+2.50 MSL	+3.00 MSL
1 ตุลาคม 2568	+2.50 MSL	+2.50 MSL	+2.50 MSL	+2.50 MSL	+3.00 MSL
2 ตุลาคม 2568	+2.50 MSL	+2.50 MSL	+2.50 MSL	+2.50 MSL	+3.05 MSL
3 ตุลาคม 2568	+2.50 MSL	+2.50 MSL	+2.50 MSL	+2.50 MSL	+3.00 MSL

หมายเหตุ สถานการณ์โดยรอบนิคมฯ ปกติ ระดับน้ำน้อยกว่า 3.50 MSL



# สรุปรายงานสถานการณ์น้ำบริเวณรอบนิคมฯไฮเทค

ระดับเขื่อนดินรอบนิคมฯ +5.40 ม. MSL

Staff วัดระดับน้ำรอบนิคมฯ เริ่มที่ +2.50 MSL

วัน/เดือน/ปี	ทิศเหนือ (North)	ทิศใต้ (South)	ทิศตะวันออก (East)	ทิศตะวันตก (West)	แม่น้ำเจ้าพระยา (Intake)
4 ตุลาคม 2568	+2.50 MSL	+2.50 MSL	+2.50 MSL	+2.50 MSL	+3.00 MSL
5 ตุลาคม 2568	+2.50 MSL	+2.50 MSL	+2.50 MSL	+2.50 MSL	+3.30 MSL
6 ตุลาคม 2568	+2.50 MSL	+2.50 MSL	+2.50 MSL	+2.50 MSL	+3.30 MSL
7 ตุลาคม 2568	+2.50 MSL	+2.50 MSL	+2.50 MSL	+2.50 MSL	+3.20 MSL
8 ตุลาคม 2568	+2.50 MSL	+2.50 MSL	+2.90 MSL	+2.55 MSL	+3.15 MSL
9 ตุลาคม 2568	+2.75 MSL	+2.50 MSL	+2.96 MSL	+2.60 MSL	+3.15 MSL
10 ตุลาคม 2568	+2.75 MSL	+2.50 MSL	+3.01 MSL	+2.60 MSL	+2.95 MSL
11 ตุลาคม 2568	+2.75 MSL	+2.50 MSL	+3.02 MSL	+2.60 MSL	+2.70 MSL

หมายเหตุ สถานการณ์โดยรอบนิคมฯ ปกติ ระดับน้ำน้อยกว่า 3.50 MSL



# สรุปรายงานสถานการณ์น้ำบริเวณรอบนิคมฯไฮเทค

ระดับเขื่อนดินรอบนิคมฯ +5.40 ม. MSL

Staff วัดระดับน้ำรอบนิคมฯ เริ่มที่ +2.50 MSL

วัน/เดือน/ปี	ทิศเหนือ (North)	ทิศใต้ (South)	ทิศตะวันออก (East)	ทิศตะวันตก (West)	แม่น้ำเจ้าพระยา (Intake)
12 ตุลาคม 2568	+2.77 MSL	+2.50 MSL	+3.02 MSL	+2.58 MSL	+2.70 MSL
13 ตุลาคม 2568					
14 ตุลาคม 2568					
15 ตุลาคม 2568					
16 ตุลาคม 2568					
17 ตุลาคม 2568					
18 ตุลาคม 2568					
19 ตุลาคม 2568					

หมายเหตุ สถานการณ์โดยรอบนิคมฯ ปกติ ระดับน้ำน้อยกว่า 3.50 MSL





# ข้อมูลแสดงการระบายน้ำของเขื่อนต่างๆ ในแต่ละวัน



ข้อมูลระบายน้ำของเขื่อนต่าง ๆ และระดับน้ำด้านนอกเทียบกับคันคลอง/เขื่อนดินป้องกันน้ำท่วมของนิคมฯบ้านห้วย(ไโฮเทค) ประจำปี 2568

วัน เดือน ปี	สถานีตรวจวัดระดับน้ำ C.2		สถานีตรวจวัดระดับน้ำ C.13		ปริมาณน้ำผ่านเขื่อน			รวมปริมาณ น้ำที่เขื่อน ระบายทั้ง 3 เขื่อน ลบ.ม/วินาที	มีปริมาณ มวลน้ำไหล ผ่านนิคมฯ บ้านห้วย ลบ.ม/วินาที C.29 A	ระดับน้ำ ทะเลหนุน สูงสุด (เมตร)	ระดับน้ำของแม่น้ำ เจ้าพระยาหน้า เขื่อนป้องกันน้ำ ท่วมของนิคมฯ บ้านห้วย (+MSL) Intake	ระดับน้ำ ขึ้น-ลงเทียบ จากเมื่อวาน (เมตร)	คงเหลือระยะห่างจาก ระดับน้ำด้านนอกถึง หลังเขื่อนป้องกันน้ำ ท่วมนิคมฯบ้านห้วย +5.40 MSL
	จ.นครสวรรค์ ระดับตั้ง +2.6200 MSL		เขื่อนเจ้าพระยา		เขื่อน	เขื่อน	เขื่อน						
	ปริมาณน้ำต้อง ไม่เกิน 3,000 ลบ.ม/วินาที	ปริมาณน้ำต้อง ไม่เกินที่ +25.00 MSL	ปริมาณน้ำต้อง ไม่เกิน 3,000 ลบ.ม/วินาที	ระดับน้ำเหนือ เขื่อนต้องไม่เกิน +17.00 MSL	เขื่อน เจ้าพระยา ลบ.ม/วินาที	เขื่อน ป่าสักชลสิทธิ์ ลบ.ม/วินาที	เขื่อน พระรามหก ลบ.ม/วินาที						
1 ส.ค. 68	1,281	20.77	1,050	14.92	1,050	1.30	9	1,060.30	844	2.82	1.25	1.21	4.15
2 ส.ค. 68	1,253	20.68	1,050	14.58	1,050	1.30	9	1,060.30	772	2.73	1.25	0.00	4.15
3 ส.ค. 68	1,230	20.61	1,000	14.35	1,000	1.30	9	1,010.30	754	2.63	1.30	0.05	4.10
4 ส.ค. 68	1,196	20.5	900	14.52	900	2.60	9	911.60	823	2.65	1.10	-0.20	4.30
5 ส.ค. 68	1,170	20.42	800	15.04	800	2.60	0	802.60	751	2.82	1.20	0.10	4.20
6 ส.ค. 68	1,161	20.39	700	15.50	700	4.33	0	704.33	776	3.02	1.10	-0.10	4.30
7 ส.ค. 68	1,157	20.38	700	15.75	700	4.32	0	704.32	706	3.14	1.15	0.05	4.25
8 ส.ค. 68	1,148	20.35	750	15.65	750	4.32	10	764.32	655	3.21	1.20	0.05	4.20
9 ส.ค. 68	1,148	20.35	750	15.64	750	2.60	10	762.60	695	3.24	1.15	-0.05	4.25
10 ส.ค. 68	1,151	20.36	750	15.62	750	2.60	9	761.60	659	3.22	1.00	-0.15	4.40
11 ส.ค. 68	1,148	20.35	750	15.62	750	1.30	10	761.30	669	3.18	1.25	0.25	4.15
12 ส.ค. 68	1,167	20.41	750	15.64	750	1.30	10	761.30	751	3.12	1.10	-0.15	4.30
13 ส.ค. 68	1,211	20.55	750	15.71	750	1.30	10	761.30	676	3.05	1.10	0.00	4.30
14 ส.ค. 68	1,249	20.67	800	15.72	800	1.30	9	810.30	684	3.00	1.10	0.00	4.30
15 ส.ค. 68	1,253	20.68	850	15.76	850	1.30	9	860.30	644	2.96	1.10	0.00	4.30
16 ส.ค. 68	1,275	20.75	850	15.78	850	1.30	9	860.30	689	2.93	1.10	0.00	4.30



# ข้อมูลแสดงการระบายน้ำของเขื่อนต่างๆ ในแต่ละวัน



ข้อมูลระบายน้ำของเขื่อนต่าง ๆ และระดับน้ำด้านนอกเทียบกับคันคลอง/เขื่อนดินป้องกันน้ำท่วมของนิคมฯ บ้านหว้า(ไฮเทค) ประจำปี 2568

วัน เดือน ปี	สถานีตรวจวัดระดับน้ำ C.2		สถานีตรวจวัดระดับน้ำ C.13		ปริมาณน้ำผ่านเขื่อน			รวมปริมาณ	มีปริมาณ	ระดับน้ำ	ระดับน้ำของแม่น้ำ	ระดับน้ำ	คงเหลือระยะห่างจาก	
	จ.นครสวรรค์		เขื่อนเจ้าพระยา		เขื่อน	เขื่อน	เขื่อน	น้ำที่เขื่อน	มวลน้ำไหล	ทะเลหนุน	เจ้าพระยาหน้า	ขึ้น-ลงเทียบ	ระดับน้ำด้านนอกถึง	
	ระดับตลิ่ง +2.6200 MSL				เจ้าพระยา	ป่าสักชลสิทธิ์	พระรามหก	ระบายทั้ง 3	ผ่านนิคมฯ		สูงสุด	เขื่อนป้องกันน้ำ	จากเมือวาน	หลังเขื่อนป้องกันน้ำ
	ปริมาณน้ำต้อง ไม่เกิน 3,000 ลบ.ม/วินาที	ปริมาณน้ำต้อง ไม่เกินที่ +25.00 MSL	ปริมาณน้ำต้อง ไม่เกิน 3,000 ลบ.ม/วินาที	ระดับน้ำเหนือ เขื่อนต้องไม่เกิน +17.00 MSL	ลบ.ม/วินาที	ลบ.ม/วินาที	ลบ.ม/วินาที	เขื่อน ลบ.ม/วินาที	บ้านหว้า ลบ.ม/วินาที		(เมตร)	ท่วมของนิคมฯ บ้านหว้า (+MSL) Intake	(เมตร)	ท่วมนิคมฯบ้านหว้า +5.40 MSL
17 ส.ค. 68	1,351	20.99	900	15.84	900	1.30	9	910.30	817	2.89	1.05	0.00	4.35	
18 ส.ค. 68	1,488	21.40	1,050	15.73	1,050	1.30	9	1,060.30	840	2.84	1.10	0.05	4.30	
19 ส.ค. 68	1,551	21.59	1,150	15.72	1,150	1.30	9	1,160.30	841	2.99	1.40	0.30	4.00	
20 ส.ค. 68	1,548	21.55	1,200	15.72	1,200	1.30	9	1,210.30	977	3.17	1.50	0.10	3.90	
21 ส.ค. 68	1,554	21.60	1,250	15.52	1,250	1.30	9	1,260.30	1,147	3.26	1.70	0.20	3.70	
22 ส.ค. 68	1,574	21.66	1,200	15.68	1,200	1.31	9	1,210.31	1,197	3.27	1.75	0.05	3.65	
23 ส.ค. 68	1,581	21.68	1,250	15.63	1,250	1.30	9	1,260.30	1,080	2.23	1.85	0.10	3.55	
24 ส.ค. 68	1,598	21.73	1,300	15.49	1,300	1.30	9	1,310.30	1,065	3.16	1.70	-0.15	3.70	
25 ส.ค. 68	1,605	21.75	1,300	15.42	1,300	1.30	14	1,315.30	1,110	3.11	1.62	-0.08	3.78	
26 ส.ค. 68	1,615	21.78	1,300	15.55	1,300	1.30	32	1,333.30	1,082	3.07	1.70	0.08	3.70	
27 ส.ค. 68	1,598	21.73	1,300	15.55	1,300	1.30	32	1,333.30	1,185	3.03	1.65	-0.05	3.75	
28 ส.ค. 68	1,578	21.67	1,300	15.47	1,300	1.30	36	1,337.30	1,104	2.97	1.60	-0.05	3.80	
29 ส.ค. 68	1,568	21.64	1,300	15.32	1,300	2.59	44	1,346.59	1,058	2.90	1.55	-0.05	3.85	
30 ส.ค. 68	1,574	21.66	1,300	15.20	1,300	3.90	60	1,363.90	1,119	2.82	1.50	-0.05	3.90	
31 ส.ค. 68	1,591	21.71	1,300	15.13	1,300	5.21	60	1,365.21	1,132	2.73	1.45	-0.05	3.95	
1 ก.ย. 68	1,628	21.82	1,300	15.09	1,300	8.64	59	1,367.64	1,081	2.67	1.42	-0.03	3.98	



# ข้อมูลแสดงการระบายน้ำของเขื่อนต่างๆ ในแต่ละวัน



ข้อมูลระบายน้ำของเขื่อนต่าง ๆ และระดับน้ำด้านนอกเทียบกับคันคลอง/เขื่อนดินป้องกันน้ำท่วมของนิคมฯบ้านห้วย(ไฮทค) ประจำปี 2568

วัน เดือน ปี	สถานีตรวจวัดระดับน้ำ C.2		สถานีตรวจวัดระดับน้ำ C.13		ปริมาณน้ำผ่านเขื่อน			รวมปริมาณ น้ำที่เขื่อน ระบายทั้ง 3 เขื่อน ลบ.ม/วินาที	มีปริมาณ มวลน้ำไหล ผ่านนิคมฯ บ้านห้วย ลบ.ม/วินาที C.29 A	ระดับน้ำ ทะเลหนุน สูงสุด (เมตร)	ระดับน้ำของแม่น้ำ เจ้าพระยาหน้า เขื่อนป้องกันน้ำ ท่วมของนิคมฯ บ้านห้วย (+MSL) Intake	ระดับน้ำ ขึ้น-ลงเทียบ จากเมื่อวาน (เมตร)	คงเหลือระยะห่างจาก ระดับน้ำด้านนอกถึง หลังเขื่อนป้องกันน้ำ ท่วมนิคมฯบ้านห้วย +5.40 MSL
	จ.นครสวรรค์ ระดับตลิ่ง +2.6200 MSL		เขื่อนเจ้าพระยา		เขื่อน เจ้าพระยา ลบ.ม/วินาที	เขื่อน ป่าสักชลสิทธิ์ ลบ.ม/วินาที	เขื่อน พระรามหก ลบ.ม/วินาที						
	ปริมาณน้ำต้อง ไม่เกิน 3,000 ลบ.ม/วินาที	ปริมาณน้ำต้อง ไม่เกินที่ +25.00 MSL	ปริมาณน้ำต้อง ไม่เกิน 3,000 ลบ.ม/วินาที	ระดับน้ำเหนือ เขื่อนต้องไม่เกิน +17.00 MSL									
18 Sep 68	2,220	23.33	2,200	17.04	2,200	25.97	326	2,551.97	2,044	3.17	2.60	0.05	2.80
19 Sep 68	2,171	23.22	2,200	16.70	2,200	30.29	356	2,586.29	1,841	3.19	2.70	0.10	2.70
20 Sep 68	2,163	23.20	2,200	16.26	2,200	34.64	416	2,650.64	1,977	3.17	2.85	0.15	2.55
21 Sep 68	2,202	23.29	2,200	15.83	2,200	43.25	453	2,696.25	2,085	3.12	2.85	0.00	2.55
22 Sep 68	2,316	23.55	2,200	15.23	2,200	43.22	485	2,728.22	2,052	3.06	2.90	0.05	2.50
23 Sep 68	2,298	23.51	2,200	15.52	2,200	43.26	516	2,759.26	2,101	3.01	2.85	-0.05	2.55
24 Sep 68	2,281	23.47	2,200	15.38	2,200	47.56	533	2,780.56	2,169	2.97	2.90	0.05	2.50
25 Sep 68	2,290	23.49	2,200	15.26	2,200	51.88	552	2,803.88	2,098	2.93	2.70	-0.20	2.70
26 Sep 68	2,316	23.55	2,100	15.33	2,100	51.89	565	2,716.89	2,094	2.89	2.75	0.05	2.65
27 Sep 68	2,368	23.67	2,100	15.42	2,100	51.87	567	2,718.87	2,049	2.87	2.85	0.10	2.55
28 Sep 68	2,430	23.81	2,100	15.63	2,100	51.88	577	2,728.88	2,110	2.82	2.85	0.00	2.55
29 Sep 68	2,504	23.98	2,200	15.23	2,200	51.91	590	2,841.91	2,147	2.76	2.90	0.05	2.50
30 Sep 68	2,622	24.19	2,300	15.78	2,300	51.86	576	2,927.86	2,093	2.73	3.00	0.10	2.40
1 Oct 68	2,673	24.25	2,300	15.47	2,300	51.85	578	2,929.85	2,273	2.81	3.00	0.00	2.40
2 Oct 68	2,713	24.35	2,300	16.30	2,300	51.90	577	2,928.90	2,372	2.96	3.05	0.05	2.35
3 Oct 68	2,770	24.45	2,400	16.36	2,400	47.56	583	3,030.56	2,517	3.06	3.00	-0.05	2.40





# ข้อมูลแสดงการระบายน้ำย้อนหลังในปีที่ผ่านมา ที่มีปริมาณสูงสุด



## ข้อมูลระดับน้ำย้อนหลัง

ปี พ.ศ.	ปริมาณน้ำที่ระบายทั้ง 3 เขื่อนสูงสุด (ลบ.ม./วินาที)	มีมวลน้ำที่ไหลผ่านนิคมฯบ้านห้วย (ลบ.ม./วินาที)	ระดับน้ำเจ้าพระยาสูงสุด Intake (MSL)
2553	5,718 (24 ต.ค.53)	3,526 (29 ต.ค.53)	4.01 (31 ต.ค.56)
2554	5,893 (6,8 ต.ค.54)	3,860 (15 ต. ค.54)	4.90 (15 ต. ค.54)
2555	1,643 (5 ต.ค.55)	1,764 (5 ต.ค.55)	2.00 (5 ต.ค.55)
2556	1,480 (31 ต.ค.56)	1,502 (31 ต.ค.56)	2.30 (31 ต.ค.56)
2557	255.89 (17 ต.ค.57)	645 (17 ต.ค.57)	0.00 (17 ต.ค.57)
2558	-	-	-
2559	3,083.54 (11 ต.ค.59)	2,172 (11 ต.ค.59)	1.39 (11 ต.ค.59)
2560	3,584.29 (22 ต.ค.60)	2,696 (22 ต.ค.60)	2.95 (22 ต.ค.60)
2561	1,614.34 (18 ก.ย.61)	841 (11 ก.ย. 61)	1.42 (11 ก.ย.61)
2562	1,545.75 (9 ก.ย.62)	889 (8 ก.ย.62)	1.39 (29 ก.ย.62)
2563	1252.00 (8 ต.ค.63)	795 (13 ต.ค.63)	1.10 (24 ต.ค.63)
2564	3,521.72 (30 ก.ย.64 )	3,252 (24 ต.ค.64)	3.80 (4 ต.ค.64)
2565	4,029.42 ( 8 ต.ค. 65 )	3,218 ( 4 ต.ค. 65 )	3.90 ( 14 ต.ค. 65 )
2566	2452.98 (13 พ.ย. 66 )	1753 (13 ต.ค. 66 )	1.98 MSL ( 4 พ.ย. 66 )
2567	2,515.01 ลบ.ม./วินาที ( 7 ต.ค. 67 )	1,990 ลบ.ม./วินาที ( 7 ต.ค. 67 )	2.50 MSL ( 7 ต.ค.67 )
2568	2,548.03 ลบ.ม./วินาที ( 12 ต.ค. 68 )	2,264 ลบ.ม./วินาที ( 12 ต.ค. 68)	2.70 MSL ( 12 ต.ค.68 )



# นิคมอุตสาหกรรมบ้านหว่า

## รายงานสถานการณ์น้ำรอบนิคมฯบ้านหว่า (ไฮเทค)

ประจำวันอาทิตย์ที่ 12 ตุลาคม 2568

วันนี้  
ระดับน้ำห่างจากหลังค้ำป้องกัน  
น้ำท่วมนิคมฯ 2.70 MSL

@ แม่น้ำเจ้าพระยา  
ระดับน้ำ + 2.70 MSL

สถานีสูบน้ำ ปัม 5 ตัว  
อัตราสูบ 10,800 ลบ.ม./ชม.  
รวมความสามารถในการ  
สูบน้ำ 54,000 ลบ.ม./ชม.

เขื่อนดินป้องกันน้ำท่วมนิคมฯ  
ความสูง + 5.40 MSL.  
สันกว้าง 2.50 ม. ฐานกว้าง  
10.60 ม. ความยาว 11 กม.

ระดับน้ำจุดตรวจวัดรอบเขื่อน  
ฝักระวัง  
+2.50 MSL



ระดับถนนภายในนิคมฯ + 2.300 MSL

ระดับน้ำ ณ จุดฝักระวังใกล้นิคมฯ เทียบกับระดับสูงของสันเขื่อนป้องกันน้ำท่วมของนิคมฯ

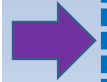
นิคมอุตสาหกรรม	ระดับน้ำ ณ ทิศตะวันออก	ระดับสันเขื่อนป้องกันน้ำท่วม	ระยะห่างคงเหลือ
	เขื่อนดินป้องกันน้ำท่วม	รอบโครงการ	
	MSL (1)	MSL (2)	MSL (2) - (1)
บ้านหว่า	+3.02	5.40	2.38

- ❖ เขื่อนเจ้าพระยา (C.13) 2,300 ลบ.ม./วินาที
- ❖ เขื่อนพระราม 6 235 ลบ.ม./วินาที

- ❖ ปริมาณน้ำไหลผ่านนิคมฯ บ้านหว่า(ไฮเทค) อ.บางไทร C.29A เฉลี่ย 2,264 ลบ.ม./วินาที

ค่าเกณฑ์ฝักระวัง

เขียว	เหลือง	ส้ม	แดง
ระดับ 1 (ปกติ) น้อยกว่า 3.500 MSL.	ระดับ 2 (ฝักระวัง) ตั้งแต่ +3.500 ถึง +4.500 MSL.	ระดับ 3 (เสี่ยง) ตั้งแต่ +4.500 ถึง +5.100 MSL.	ระดับ 4 (วิกฤต) ตั้งแต่ + 5.100 MSL.ขึ้นไป



สัญลักษณ์เตือนภัย  
**ปกติ**